

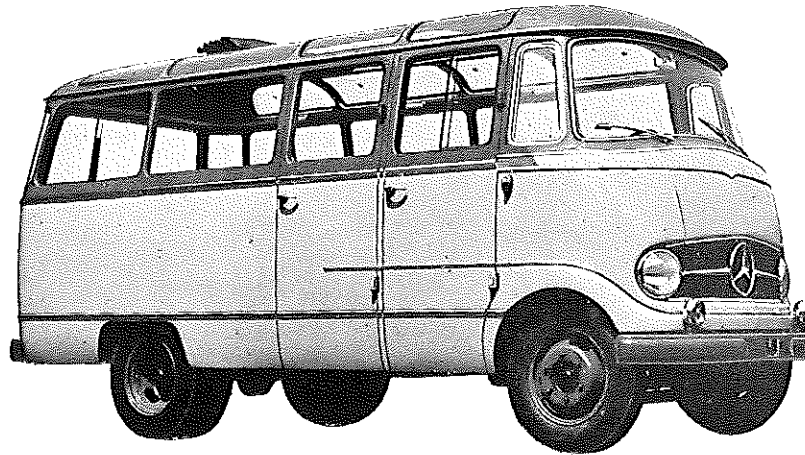
DAIMLER-BENZ AG.
Werk Mannheim

TYP O 319 D

Gruppe **16**

Daimler-Benz

360



Diesel-Motor · 4 Zylinder · 4 Takt · 43 PS bei 3500 U/min

Sitzplätze: bis 18
Stehplätze: —

Triebwerk

Motor

Hersteller und Typ Daimler-Benz OM 636VII
Einspritzverfahren indirekte Einspritzung
Verbrennungsraum Vorkammer
Höchstes Drehmoment 10,3 mkg bei 2000 U/min
Dauerleistung 43 PS bei 3500 U/min
(46 gross HP nach SAE)
Hubraumleistung 24,4 PS/l
Mittlerer Arbeitsdruck 6,3 kg/cm²
Mittl. Kolbengeschwindigkeit 11,7 m/sek
Verdichtungsverhältnis 19
Kurbelverhältnis 3,88
Lage im Fahrzeug vorn
Aufhängung, vorn 2 Punkt/gummigelagert
Schmiersystem Druckumlauf
Kühlung Wasser
Gewicht, trocken 179 kg
Zylinder-Anzahl 4
Zylinder-Anordnung stehend/In Reihe
Zylinder-Gußform Block m. Kurbelgeh. vergossen
Zylinder-Werkstoff Grauguß/legiert
Zylinder-Bohrung 75 mm
Kolbenhub 100 mm
Gesamthubraum 1767 cm³

Motor-Zubehör

Kraftstoffförderung Bosch Kolbenpumpe FP/KE
22 AC 47/3
Kraftstofftank-Füllmenge ca. 60 l
Kraftstofffilter Feinsieb-Durchgangsfiler und
Filzrohrfilter
Ölpumpe Zahnradpumpe
Ölwannen-Füllmenge 4 l max. 2,5 l min.
Ölfilter Spülpaltfilter im Hauptstrom
Luftreiniger Ölbadfilter
Kühlwasser-Förderung Pumpe
Zylinderkühlung auf ganzer Länge
Kühlsystem-Fassungsvermögen 8,3 l m. DB. Heizung
Kühlerbauart Rippenrohrkühler
Kühlerwärmeabführung Ventilator
Einspritzpumpe Bosch PES 4 A 50 B 410 RS 144
Einspritzdüse Bosch DNO SD 211
Einspritzdruck 110 bis 120 atü
Zündfolge 1-3-4-2
Reglerausführung pneumat. Regler
Glühkerze Bosch KE/GA 1/8
Beru 214 GK

Zylinderkopf Gußeisen/Block/abnehmbar
Abdichtung Zyl./Zylinderkopf Asbest mit Einlage
Laufbuchsen keine
Ventilsitzringe keine
Kolbenhersteller Mahle
Kolben-Werkstoff Leichtmetall/geschmiedet
Kolbenringe 3 Verdichtungs-/2Ölabstreifringe
Pleuel I-Schaftquerschnitt/194 mm
Pleuellager Mehrstoff-Gleitlager
Kurbelwelle geschmiedet/3 Mehrstoff-Gleit-
lager/Gegengewichte
Kurbelgehäuse Grauguß/legiert/geteilt
Schmieröleleitungen Bohrungen im Gehäuse
Anzahl der Ventile (je Zyl.) Einlaß: 1/Auslaß: 1
Anordnung der Ventile hängend/senkrecht
Einlaßventil öffnet bei 19° vor OT
Einlaßventil schließt bei 54° nach UT
Auslaßventil öffnet bei 66° vor UT
Auslaßventil schließt bei 33° nach OT
Ventilspiel (kalt) 0,20 mm Einlaß/0,15 mm Auslaß
Ventilsteuerung erfolgt über Stößel/Stoßstange/Kipphebel
Nockenwelle im Kurbelgehäuse/3 Gleitlager
Nockenwellen-Antrieb Zahnräder/schrägerverzahnt
Saugrohrausführung gemeinsames Rohr

Glühkerze-Heizleistung 50 W
Anlasser Bosch EJD 1,8/12 R 82
Anlasser-Ausführung Schubschraubtrieb-Anlasser
Anlasser-Spannung 12 V
Übersetzung
Antr.-Ritz/Schwungr. i = 10,2
Anlasser-Betätigung durch komb. Glühanlaßschalter
Lichtmaschine Bosch LJ/GEG 160/12-2500 R 10
Lichtmaschine-Spannung 12 V
Lichtmaschine-Leistung 160 W
Ladebeginn bei 1160U/min der KW
Art der Regelung Spannungsregelung
Antrieb der Lichtmaschine Schalkellriemen/9,5x1225
N 275
Übersetzungsverhältnis
KW/Lichtm.-Welle i = 2,18
Lichtmaschine-Befestigung Schwenkarm
Spannung der Batterie 12 V
Batterie 84 Ah

Kraftübertragung

Kupplung	Fichtel & Sachs KS 12 K	Schalthebel-Anordnung	Lenkradschaltung
Kupplungs-Art	Reibungskupplg./Einscheiben/ trocken	Schaltungsart	Verschleißbeschaltung
Schalgetriebe	Daimler-Benz	Getr.-Geh.-Ölfüllmenge	1,75 l
Schalgetriebe-Art	mechanisches Stufengetriebe	Kraftübertragungselement	Gelenkwelle
Schalgetriebe-Anordnung	mit Motor verblockt	Ausgleichgetriebe	Kegelradgetriebe
Anzahl der Gänge	4 V; 1 R	Antrieb der Halbachsen	Hypoidräder
Übersetzung (Getriebe)	i = 6,07/3,01/1,72/1 4,97	Treibende Räder	Hinterräder
Geräuscharme Gänge	1. bis 4. Gang	Übersetzg. Schaltgetr./Hinterr.	i = 5,857 auf Wunsch 5 = 6,857
Synchronisierte Gänge	1. bis 4. Gang (Zwangssynchron.)	Schubübertragung	Hinterfedern

Fahrwerk

Räder und Bereifung, Lenkung

Räderart	Scheibenräder/Stahlblech	Federung, hinten	Blattfedern
Anzahl der Räder	4 (Zwillingsräder = 1 Rad)	Stoßdämpfer, vorn u. hinten	hydraulisch/Teleskop
Anzahl der Reifen	vorn 2/hinten 4	Radsturz	1°
Reifengröße, vorn u. hinten	6,00-16 extra Transport	Spreizung	9° 30'
Reifenluftdruck, vorn u. hinten	3,0 atü	Vorspur	5 mm
Felgenart	Tiefbetfelge	Nachlauf	3° 44'
Felgengröße, vorn u. hinten	4,50 E x 16	Art der Lenkung	Vorderräder/DB-Kugelumlauf mit autom. Nachstellung
Radaufhängung, vorn	Starrachse	Lenkübersetzung	i = 23,4
Radaufhängung, hinten	Starrachse	Größter Radeinschlag	innen 43°, außen 33°
Federung, vorn	Blattfedern	Lenksäulen-Anordnung	links (wahlweise rechts)
Drehstabstabilisator	vorn	Spurstange	ungeteilt

Bremsen

Bremsanlage	Teves/Daimler-Benz	Bremskraftübertragung	hydraulisch
Wirkungsweise der Fußbremse	hydraulisch/auf 4 Räder/ Innenbacken	Bremstrommel-Ø	vorn und hinten 260 mm
Wirksame Gesamtbremsfläche	1484 cm ²	Wirkungsweise d. Handbremse	mechanisch/auf Hinterräder/ Innenbacken

Allgemeine Daten des Fahrgestells

Radstand	2850 mm	Fahrgestellgewicht	} Rahmen-Bodenanlage; Mittragender Aufbau
Spurweite, vorn	1605 mm	Fahrgestelltragfähigkeit	
Spurweite, hinten	1490 mm	Achslast aus Fahrgest.-Gew.	
Bodenfreiheit	190 mm	Fahrgestell-Schmiersystem	Einzelschmierung
Kleinster Spurkreis-Ø	10,8 m	Rahmenausführung	Rahmen-Bodenanlage

Allgemeines

Achslasten und Gewichte

Zulässige Achslast, vorn	1200 kg
Zulässige Achslast, hinten	2400 kg
Zulässiges Gesamtgewicht	3600 kg
Leergewicht	} je nach Aufbau
Nutzlast	

Sonstige Daten

Höchstgeschwindigkeit	80 km/h
Kraftstoffverbr. nach DIN 70030	9,2 l/100 km
Ölverbrauch	0,15 l/100 km
Spezifische Motordrehzahl	2660
Zahl der Sitzplätze	1/17; 1/18; 1/10

Maße

Länge über alles	4820 mm
Breite über alles	2080 mm
Höhe über alles, belastet	2300 mm
Überhang, vorn	640 mm
Überhang, hinten	1330 mm
Kleinster Wendekreis-Ø	11,5 m

Zubehör

Scheinwerfer	35 W eingebaut
Standlicht	im Scheinwerfer eingebaut
Ablenden	Fußabblendschalter
Fahrtrichtungs-Anzeiger	Blinkleuchten
Öldruckanzeiger	Zeiger-Meßgerät
Ladestromanzeiger	rote Kontrolleuchte
Geschwindigkeitsmesser	0 bis 90 km/h Meßbereich

Laut VDA-Revers technische Daten entsprechend DIN 70020 und DIN 70030