

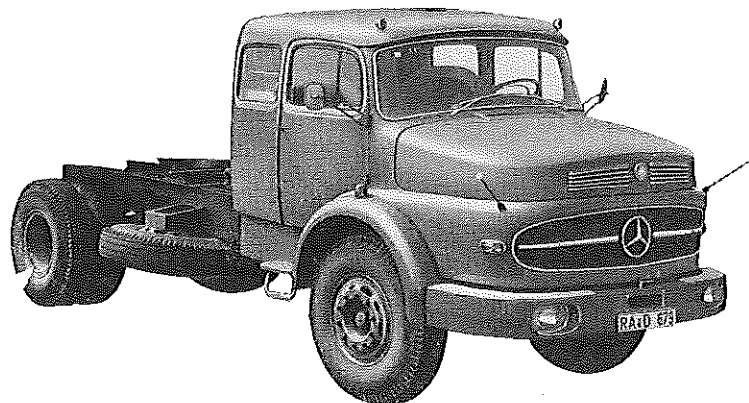
DAIMLER-BENZ AG.
Werk Gaggenau

TYP LS 334/16 †

Gruppe **15**

Daimler-Benz

1600b



Diesel-Motor · 6 Zylinder · 4-Takt · 200 PS bei 2200 U/min

Auflagelast: 10130 kg
(max. einschl. Sattel u. Res.-Rad)

Motor

Hersteller und Typ	Daimler-Benz/OM 326
Höchstes Drehmoment	72 mkg bei 1300 U/min
Größte Nutzleistung	200 PS bei 2200 U/min
Hubraumleistung	18,5 PS/l
Mittlerer Arbeitsdruck	8,4 kg/cm ² bei 1300 U/min.
Mittl. Kolbengeschwindigkeit	10,3 m/sek
Verdichtungsverhältnis	21,5
Kurbelverhältnis	4,14
Lage im Fahrzeug	vorn
Aufhängung	4-Punkt/auf Gummi
Schmiersystem	Druckumlaufschmierung mit Temperaturregler
Kühlung	Wasser/durch Thermostat geregelt
Gewicht	805 kg
Zylinder-Anzahl	6
Zylinder-Anordnung	stehend/in Reihe
Zylinder-Gußform	Block/mit Kurbelgehäuse vergossen
Zylinder-Werkstoff	Grauguß
Zylinder-Bohrung	128 mm
Kolbenhub	140 mm
Gesamthubraum	10809 cm ³
Zylinderkopf	6 Einzelköpfe/abnehmbar

Motor-Zubehör

Kraftstoffförderung	Kolbenpumpe zusammen mit Einspritzpumpe
Kraftstofftank-Füllmenge	200 l
Kraftstofffilter	Stufenfilter 1. Stufe Filzrohr/2. Stufe Papier
Ölpumpe	Zahnradpumpe
Ölwannenfüllmenge	max. 12 l/min. 9 l bei gleichzeitiger Filter- reinigung 1,5 l mehr
Ölfilter	Feinfilter im Hauptstrom
Luftreiniger	Ölbaddluftfilter/ Ansaugeräuschkämpfer mit Frischluffansaugung
Kühlwasser-Förderung	Zentrifugalpumpe
Zylinderkühlung	auf ganzer Länge
Kühlsystem-Fassungsvermögen	41 l
Kühlerbauart	Rippenrohrkühler
Kühlerwärme-Abführung	Ventilator

Triebwerk

Abdichtung Zyl./Zylinderkopf	Asbest
Laufbuchsen	keine
Ventilsitzringe	keine
Kolbenhersteller	Mahle
Kolben-Werkstoff	Mahle 138/geschmiedet
Kolbenringe	4 Verdichtungs-/2 Ölabbstreifringe
Pleuel	Doppel-T-Schaftquerschnitt
Pleuellager	Gleitlager/Mehrstoff
Kurbelwelle	7fach gelagert/Lagerstellen gehärtet/Gegengewichte/ Schwingungsämpfer
Kurbelgehäuse	zus. mit Zylinder gegossen
Schmieröl-Leitungen	Bohrungen im Kurbelgehäuse
Anzahl der Ventile (je Zyl.)	Einlaß: 2/Auslaß: 2
Anordnung der Ventile	hängend/senkrecht
Einlaßventil öffnet bei	31° vor OT
Einlaßventil schließt bei	67° nach UT
Auslaßventil öffnet bei	69° vor UT
Auslaßventil schließt bei	33° nach OT
Ventilspiel (kalt)	Einlaß 0,25 mm/Auslaß 0,35 mm
Ventilsteuern erfolgt über	Stößel/Stoßstange/Kipphebel
Nockenwelle	im Kurbelgehäuse/7 Gleitlager
Nockenwellen-Antrieb	Schrägverzahnte Stirnräder
Saugrohr	gemeinsames Rohr/gegossen

Einspritzpumpe	Bosch PE S 6 A 90 B 410 R S 516/11
Einspritzdüse	Bosch DN O SD 211
Einspritzdruck	135 atü
Reglerausführung	Fliehkraftregler
Elektrische Anlage	12/24 V
Glühkerze	Bosch KE/GA1/20; Beru 340 G
Zündfolge	1-5-3-6-2-4
Anlasser	Bosch BPD 6/24 AR 183 mit Stahlritzel
Anlasser-Ausführung	Schubanker
Anlasser-Betätigung	elektromagnetisch
Lichtmaschine	Bosch LJ/GK 300/12-/1400 AR 18
Lichtmaschinen-Antrieb	2 Keilriemen
Ladebeginn	bei 660 U/min der KW
Übersetzung	KW/Lichtmaschinenwelle ... i = 1,62
Spannung der Batterie	12 V
Batterie	2 Stück/je 105 Ah

Kraftübertragung

Kupplung	Fichtel & Sachs/GF 70 KRJBH	Schaltungsart	Kugelschaltung/unmittelbar
Kupplungs-Art	Reibungskupplung/Einscheiben/ trocken	Getr.-Geh.-Ölfüllmenge	12 l
Schaltgetriebe	ZF-AK 6-70/liegend	Kraftübertragungselement	Gelenkwelle/zweiteilig
Schaltgetriebe-Art*)	mechan. Stufengetriebe	Treibende Räder	Hinterräder
Schaltgetriebe-Anordnung	mit Motor verblockt	Ausgleichgetriebe	Kegelradgetriebe
Anzahl der Gänge	6 V; 1 R	Ausgl.-Getr.-Ölfüllmenge	6 l (Neufüllung);
Übersetzungen	$i = 6,63/3,88/2,43/1,55/1/0,71$; 5,66	Antrieb der Halbachsen	Spiralkegelräder/ Stirnrad-Nabenantrieb
Geräuscharme Gänge	2. bis einschl. 6.	Übersetzung	Schaltgetriebe/Hinterräder $i = 7,35$
Synchronisierte Gänge	keine	Schubübertragung	Hinterfedern
Schnellgang-Anordnung	6. Gang als S-Gang ausgelegt		
Schalthebel-Anordnung	rechts neben Fahrer		

*) Auf Wunsch mit zentralem Außenantrieb für 0,93fache oder 1,52fache Motordrehzahl.

Fahrwerk**Räder und Bereifung, Lenkung**

Räderart	Scheibenrad/Stahlblech
Anzahl der Räder	4 (Zwillingsräder = 1 Rad)
Anzahl der Reifen, vorn/hinten	2/4
Reifengröße	12,00-20 verstärkt
Reifenluftdruck, vorn/hinten	6,75/5,75 atü
Felgenart	Schrägschulter
Felgengröße (vorn/hinten)	8,5-20
Radaufhängung, vorn	Starrachse
Radaufhängung, hinten	Starrachse
Federung, vorn	Blatt-(Halb-)Federn/längs
Federung, hinten	Blatt-(Halb-)Federn/längs/ Zusatz-Federn/Progr.-Wirkg.

Stabilisator	Drehstab-Stabilisator vorn und hinten
Stoßdämpfer, vorn	2 hydraul. Teleskop
Radsturz	1°
Spreizung	7°
Vorspur	0-3 mm (unbel. gemessen an den Felgenrändern)
Nachlauf	2° 30'
Art der Lenkung	ZF-Spindel-Hydro- Lenkung/Baumstr. 74 Typ 25
Lenkübersetzung	$i = 20$ (im Lenkgetriebe)
Größter Radeinschlag	innen 41°, auß. 31° 53' bzw. 33°
Lenksäulen-Anordnung	links
Spurstange	ungeteilt
Kleinster Spurkreis-Ø	ca. 13,9 m bzw. 15,7 m

Bremsen

Bremsanlage	Westinghouse/Daimler-Benz
Wirkungsweise der Fußbremse	Druckluft/4 Räder/Innenbacken/ lastabhängige Hinterradbr.
Wirks. Gesamtbremsfläche	3390 cm ²
Bremskraft-Übertragung	Druckluft

Bremstrommel-Ø	440 mm vorn u. hinten
Wirkungsweise d. Handbremse	mechan./Ratsche/Hinterräder/ Innenbacken

Allgemeine Daten des Fahrgestells

Radstand	3600 mm	4200 mm
Spurweite, vorn	1900 mm	1900 mm
Spurweite, hinten	1765 mm	1765 mm
Bodenfreiheit	ca. 360 mm	ca. 360 mm
Bauchfreiheit	ca. 160 mm	ca. 100 mm
Fahrgestellgewicht	5420 kg	5490 kg
Fahrgestelltragfähigkeit	10580 kg	10510 kg

Achslast aus Fahrgest.-Gew.	ca. vorn 3140 kg/hinten 2280 kg bzw. 3150/2340 kg
Rahmenausführung	Leiterrahmen/Längsträger (U-Profil) m. Querträgern vernietet
Schmiersystem	Einzelschmierung
Anhängerbremisanschluß	ja/Voreinstellung für Anhängerbremse

Allgemeines**Achslasten und Gewichte**

Zulässige Achslast, vorn	6000 kg	6000 kg
Zulässige Achslast, hinten	10000 kg	10000 kg
Zulässiges Gesamtgewicht	16000 kg	16000 kg
Leergewicht*)	5870 kg	6080 kg
Auflagebelast., max. (einschl. Sattel+Res.-Rad)	10130 kg	9920 kg
Brutto-Anhängelast m. 2-Achs- Sattelanhängern, geb.	26130 kg	25920 kg

*) ohne Sattel u. Res.-Rad

Maße

Radstand	3600 mm	4200 mm
Länge über alles	ca. 6180 mm	6780 mm
Breite über alles	ca. 2420 mm	2420 mm
Höhe über alles	ca. 2600 mm	2600 mm
	(üb. Fhs. unbel.)	
Überhang, vorn	1400 mm	1400 mm
Überhang, hinten	1180 mm	1180 mm
Kleinster Wendekreis-Ø	ca. 14,3 m	17,1 m

Sonstige Daten

Höchstgeschwindigkeit	85,5 km/h
Spezifische Motordrehzahl	1545
Ölverbrauch	ca. 0,4 l/100 km

Zubehör

Scheinwerfer	45/40 W/285 x 154 mm oval
Abblenden	Fußschalter
Standlicht	im Scheinwerfer
Fahrtrichtungs-Anzeiger	Blinkanlage
Öldruckanzeiger	Zeiger-Meßgerät
Ladestromanzeiger	Anzeigeluchte
Geschwindigkeitsmesser	(Tachograph) 0 bis 90 km/h Meßbereich

Laut VDA-Revers technische Daten entsprechend DIN 70020 und DIN 70030