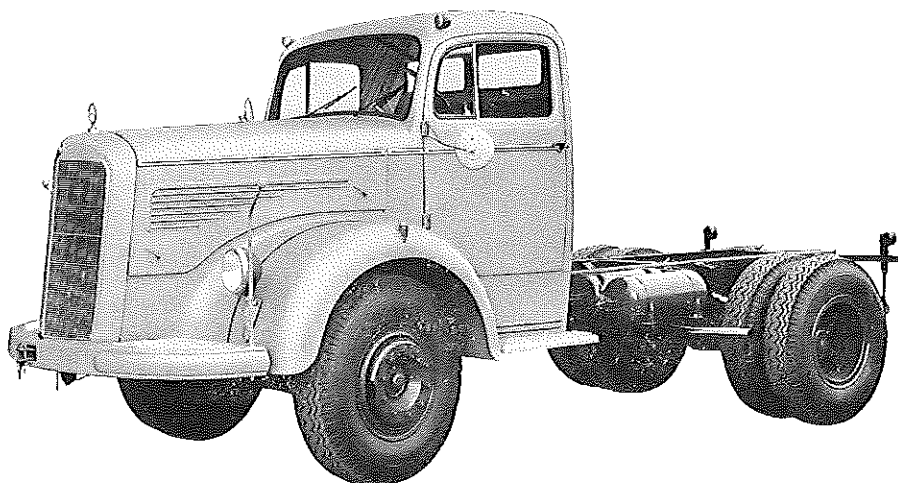


DAIMLER-BENZ AG
Werk Gaggenau

TYP LS 326
Sattelzugmaschine

Gruppe **15**
Daimler-Benz
1500



Diesel-Motor · 6-Zylinder · 4-Takt · 200 PS bei 2200 U/min

Auflagebelast: 9200 kg
(max. einschl. Sattel)

Triebwerk

Motor

Hersteller und Typ	Daimler-Benz/OM 326.l
Einspritzverfahren	indirekte Einspritzung
Verbrennungsraum	unterteilt (Vorkammer)
Höchstes Drehmoment	70 mkg bei 1300 U/min
Größte Nutzleistung	200 PS bei 2200 U/min (220 gr. HP nach SAE bei 1300 U/min)
Hubraumleistung	18,5 PS/l
Mittl. Arbeitsdruck	8,15 kg/cm ² bei 1300 U/min.
Mittl. Kolbengeschwindigkeit	10,3 m/sek
Verdichtungsverhältnis	20,5
Kurbelverhältnis	4,14
Lage im Fahrzeug	vorn
Aufhängung	4-Punkt/in Gummi pendelnd
Schmieresystem	Druckumlaufschmierung mit Temperaturregler
Kühlung	Wasser/durch Steuer-Thermostat geregelt
Gewicht (trocken)	805 kg
Zylinderanzahl	6
Zylinder-Anordnung	stehend/in Reihe
Zylinder-Gußform	Block/mit Kurbelgehäuse ver- gossen
Zylinder-Werkstoff	Grauguß
Zylinder-Bohrung	128 mm
Kolbenhub	140 mm
Gesamthubraum	10809 cm ³

Motor-Zubehör

Kraftstoffförderung	Kolbenpumpe zusammen mit Einspritzpumpe
Kraftstofftankfüllmenge	140 l
Kraftstofffilter	Stufenfilter 1. Stufe Filzrohr 2. Stufe Micronic
Ölpumpe	Zahnradpumpe
Ölwannen-Füllmenge	max. 12 l*)/min. 9 l*)
Ölfilter	Hauptstromfilter/Feinfilter
Luftreiniger	2 Papierfilter
Kühlwasserförderung	Zentrifugalpumpe
Zylinderkühlung	auf ganzer Länge der Laufbahn
Kühlsystem-Fassungsvermögen	ca. 41 l
Kühlerbauart	Rippenrohrkühler
Kühlerwärme-Abführung	Ventilator
Einspritzpumpe	Bosch PES 6A 90 B 410 RS 283/7
Einspritzdüse	Bosch DNO SD 211
Einspritzdruck	135 atü
Zündfolge	1-5-3-6-2-4
Reglerausführung	Fliehkraftregler
Glühkerze	Bosch KE/GA 1/20/Beru 340 G

*) bei gleichzeitiger Filterreinigung 1,5 l mehr

Zylinderkopf	6 Einzelköpfe/abnehmbar
Abdichtung Zyl./Zyl.-Kopf	Asbest-Dichtung
Laufbuchsen	keine
Ventilsitzringe	keine
Kolbenhersteller	Mahle
Kolbenwerkstoff	Leichtmetall/geschmiedet
Kolbenringe	4 Dichtungsringe, davon 1. Ring verchromt/2 Ölabbstreifringe
Pleuel	Doppel-T-Schaftquerschnitt
Pleuellager	Gleitlager/Stahlstützschale mit Bleibronze
Kurbelwelle	geschmiedet/sämtl. Lagerstellen gehärtet/7 Gleitlager/Gegen- gewicht/Schwingungsdämpf.
Kurbelgehäuse	geteilt/Grauguß
Schmierölleitungen	Bohrungen im Gehäuse
Anzahl der Ventile (je Zyl.)	2 Einlaß/2 Auslaß
Anordnung der Ventile	hängend/senkrecht
Einlaßventil öffnet bei	31° vor OT
Einlaßventil schließt bei	67° nach UT
Auslaßventil öffnet bei	69° vor UT
Auslaßventil schließt bei	33° nach OT
Ventilspiel (kalt)	Einlaß 0,2 mm/Auslaß 0,3 mm
Ventilsteuerung erfolgt über	Stößel/Stößelstange/Kipphebel
Nockenwelle	im Kurbelgehäuse/7 Gleitlager
Nockenwellenantrieb	schrägverzahnte Stirnräder
Saugrohrausführung	gemeinsames Rohr für alle Zyl.- Köpfe/Leichtmetall gegossen

Glühkerze-Heizleistung	36 W
Anlasser	Bosch BPD 6/24 AR 9
Anlasser-Ausführung	Schubanker-Anlasser
Anlasser-Spannung	24 V
Übersetzung	Antriebsritzel/Schwungrad $i = 17,1$
Anlasserbetätigung	elektromagnetisch
Lichtmaschine	Bosch LJ/GK 300/12-1400 AR 18
Lichtmaschine-Spannung	12 V
Lichtmaschine-Leistung	300 W
Ladebeginn bei	660 U/min d. Kurbelwelle
Art der Regelung	Knickregler
Antrieb der Lichtmaschine	2 Keilrieme/Größe 12,5 x 1600 DB-Norm N 275
Übersetzungsverhältnis	KW-Lichtmaschinenwelle $i = 1,62$
Lichtmaschine-Befestigung	Sattelbefestigung
Spannung der Batterie	12 V
Batterie	2 Stück/je 135 Ah

Kraftübertragung

Kupplung Fichtel & Sachs/G 70 KR
Kupplungs-Art Reibungskupplung/Einscheiben
Schaltgetriebe ZF/AK 6-70/liegende Bauart
Schaltgetriebe-Art mechanisches Stufengetriebe
Schaltgetriebe-Anordnung mit Motor verblockt
Anzahl der Gänge 6 V/1 R
Übersetzungen $i = 7,35/4,3/2,69/1,65/1/0,678$
6,27
Geräuscharme Gänge 2. bis einschl. 6. Gang
Synchronisierte Gänge keine
Schnellgang-Anordnung 6. Gang als S-Gang ausgelegt

Schalthebel-Anordnung rechts neben Fahrer
Schaltungsart Fernschaltung/mechanisch
Getr.-Geh.-Ölfüllmenge 12 l
Kraftübertragungselement Gelenkwelle/zweiteilig
Ausgleichgetriebe Kegelradgetriebe
Antrieb der Halbachsen Spiralkegelräder
Radnabenantrieb Stirnräder
Treibende Räder Hinterräder
Übersetzung
Schaltgetriebe/Hinterräder... $i = 8,38$
Schubübertragung Hinterfedern

Fahrwerk

Räder und Bereifung, Lenkung

Räderart Scheibenrad/Stahlblech
Anzahl der Räder 4
(Zwillingsräder = 1 Rad)
Anzahl der Reifen, vorn/hinten 2/4
Reifengröße, vorn u. hinten 11,00-20 eHD verstärkt
Reifenluftdruck, vorn/hinten 6,5/6,5 atü
Felgenart Schrägschulterfelge
Felgengröße, vorn u. hinten 8,0-20
Radaufhängung, vorn Starrachse
Radaufhängung, hinten Starrachse
Federung, vorn Blatt-(Halb-)Federn/längs
Federung, hinten Blatt-(Halb-)Federn/längs/Zu-
satzfedern/Progr. Wirkg.

Stoßdämpfer, vorn 2 hydraul. Teleskop
Radsturz 1°
Spreizung 7°
Vorspur 3-6 mm unbel. (gemessen an
den Felgenhörnern)
Nachlauf 2° 35'
Art der Lenkung Vorderräder/ZF-Gemmer
Typ GD 68/Schnecke/Rolle
Lenkübersetzung $i = 28$
Größter Radeinschlag innen 45°, außen 34° 29'
Lenksäulenordnung links
Spurstange ungeteilt
Kleinster Spurkreis- \varnothing ca. 13,3 m

Bremsen

Bremsanlage Westinghouse/Daimler-Benz
Wirkungsweise d. Fußbremse Druckluft/4 Räder/Innenbacken
Wirksame Gesamtbremsfläche 4212 cm²
Bremskraft-Übertragung Druckluft

Bremstrommel- \varnothing 440 mm vorn u. hinten
Wirkungsweise d. Handbremse Ratsche/mechanisch/Hinter-
räder/Innenbacken

Allgemeine Daten des Fahrgestells

Radstand 3600 mm
Spurweite, vorn 1900 mm
Spurweite, hinten 1765 mm
Fahrgestellgewicht 4900 kg
Achslast aus Fahrgestellgewicht
vorn/hinten ca. 2900/2000 kg
Fahrgestell-Tragfähigkeit 10100 kg

Bodenfreiheit ca. 350 mm
Bauchfreiheit ca. 320 mm
Rahmenausführung Leiterrahmen/Längsträger
(U-Profil) mit Querträgern
vernietet
Fahrgestell-Schmiersystem Einzelschmierung

Allgemeines

Achslasten und Gewichte

Zulässige Achslast, vorn... bis 5000 kg
Zulässige Achslast, hinten... bis 10000 kg
Zulässiges Gesamtgewicht 15000 kg
Leergewicht, ohne Sattel 4550 kg
Auflagebelast, einschl. Sattel 9200 kg
Brutto-Anhängerlast, gebremst
bei Einachs.-Sattelanh. 19550 kg
bei Zweiachs-Sattelanh. 25550 kg
Zul. Gesamtgewicht d. Sattel-
LkV (Zgm. u. Sattelanhänger)
bei Einachs-Sattelanh. 25000 kg
bei Zweiachs-Sattelanh. 31000 kg

Maße

Länge über alles ca. 6180 mm
Breite über alles 2500 mm
Höhe über alles ca. 2520 mm (über Fahrerh. unbel.)
Überhang, vorn 1580 mm
Überhang, hinten 930 mm
Wendekreis- \varnothing ca. 14,4 m

Sonstige Daten

Höchstgeschwindigkeit 75,5 km/h
Kraftstoffverbrauch nach
DIN 70030 —l/ 100 km
Ölverbrauch —l/ 100 km
Spezifische Motordrehzahl 1740

Zubehör

Scheinwerfer 35 W/200 mm \varnothing Lichtaustritt
Standlicht im Scheinwerfer eingebaut
Abblenden Fußschalter
Fahrtrichtungs-Anzeiger Blinkanlage
Öldruckanzeiger Zeiger-Meßgerät
Ladestromanzeiger Anzeigeleuchte
Geschwindigkeitsmesser 0 bis 90 km/h Meßbereich

Lauf VDA-Revers technische Daten entsprechend DIN 70020 und DIN 70030