

DAIMLER-BENZ AG.

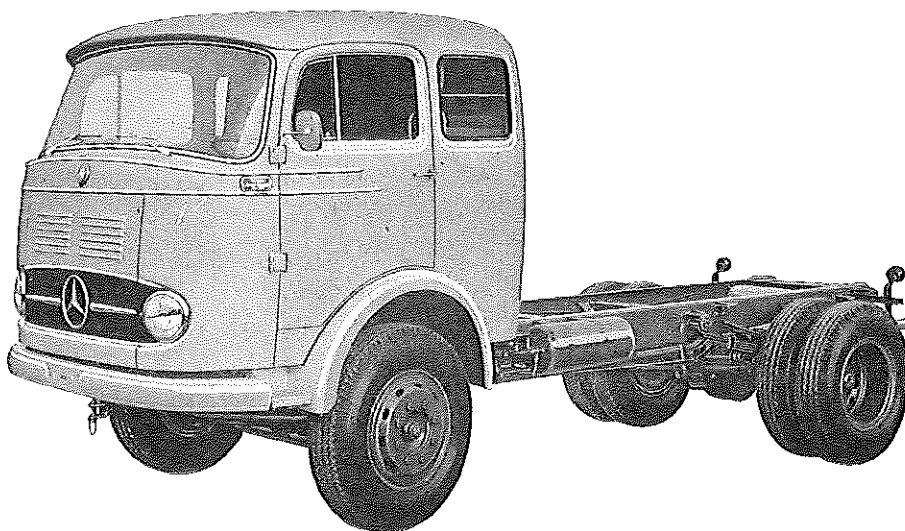
Werk Gaggenau

TYP LPS 337

Gruppe **15**

Daimler-Benz

1200a



Diesel-Motor · 6-Zylinder · 4-Takt · 172 PS bei 2200 U/min.

Auflagelast einschl. Sattel- und Res.-Rd.: max. 7,88 t

Triebwerk

Motor

Hersteller und Typ Daimler-Benz/OM 326.IV
 Einspritzverfahren indirekte Einspritzung
 Verbrennungsraum unterteilt (Vorkammer)
 Höchstes Drehmoment 58 mkg bei 1300 U/min
 Größte Nutzleistung 172 PS bei 2200 U/min
 (190 gr. HP nach SAE)
 Hubraumleistung 15,9 PS/l
 Mittl. Arbeitsdruck 6,75 kg/cm³ bei 1300 U/min
 Mittl. Kolbengeschwindigkeit 10,3 m/sek
 Verdichtungsverhältnis 20,5
 Kurbelverhältnis 4,14
 Lage im Fahrzeug vorn
 Aufhängung 4-Punkt/in Gummi pendelnd
 Schmieresystem Druckumlaufschmierung m. Öl-
 temperaturregler
 Kühlung Wass./d. Steuer-Thermostat ger.
 Gewicht (trocken) ca. 805 kg
 Zylinder-Anzahl 6
 Zylinder-Anordnung stehend/in Reihe
 Zylinder-Gußform Block/mit Kurbelgeh. vergossen
 Zylinder-Werkstoff Gußeisen
 Zylinder-Bohrung 128 mm
 Kolbenhub 140 mm
 Gesamthubraum 10809 cm³
 Zylinderkopf 6 Einzelköpfe/abnehmbar
 Laufbuchsen keine

Ventilsitzringe keine
 Kolbenhersteller Mahle
 Kolbenwerkstoff Leichtmetall/geschmiedet
 Pleuel T-Schaftquerschnitt
 Pleuellager Gleitlager/Mehrstoff
 Kolbenringe 4 Verdichtungsringe, davon
 1. Ring verchromt/2 Öl-
 abstreifringe
 Kurbelwelle geschmiedet/sämtl. Lagerstellen
 gehärtet/7 Gleitlager/Gegen-
 gewichte/Schwingungs-
 dämpfer
 Kurbelgehäuse geteilt/Grauguß
 Schmieröleleitungen Bohrungen im Gehäuse
 Anzahl der Ventile (je Zyl.) 2 Einlaß/2 Auslaß
 Anordnung der Ventile hängend/senkrecht
 Einlaßventil öffnet bei 34° vor OT
 Einlaßventil schließt bei 62,7° nach UT
 Auslaßventil öffnet bei 68,8° vor UT
 Auslaßventil schließt bei 31,5° nach OT
 Ventilspiel (kalt) Einlaß 0,2 mm/Auslaß 0,3 mm
 Ventilsteuerung erfolgt über Stößel/Stoßstange/Kipphebel
 Nockenwelle im Kurbelgehäuse/7 Gleitlager
 Nockenwellen-Antrieb schrägverzahnte Stirnräder
 Saugrohrausführung gemeinsames Rohr für alle Zyl.-
 Köpfe/Leichtmetall gegossen

Motor-Zubehör

Kraftstoffförderung Kolbenpumpe zusammen mit
 Einspritzpumpe
 Kraftstofftank-Füllmenge 100 l
 Kraftstoff-Filter Filzrohrfilter
 Ölpumpe Zahnradpumpe
 Ölwanne-Füllmenge max. 12 l*/min. 9 l*)
 Ölfilter Hauptstromfilter/Feinfilter
 Luftreiniger 1 Ölbadluftfilter/Ansaug-
 geräuschdämpfer mit Frisch-
 luftansaugung
 Kühlwasser-Förderung Zentrifugalpumpe
 Zylinderkühlung auf ganzer Länge der Laufbahn
 Kühlsystem-Fassungsvermögen 40 l (mit Heizung)
 Kühlerbauart Rippenrohrkühler
 Kühlerwärme-Abführung Ventilator
 Einspritzpumpe Bosch PES 6 A 90 B 410 RS 429/7
 Einspritzdüse Bosch DNO SD 211
 Einspritzdruck 135 atü
 Zündfolge 1-5-3-6-2-4
 Reglerausführung Fliehkraftregler

Glühkerze Bosch KE/GA 1/20 od. Beru 340 G
 Glühkerze-Heizleistung 36 W
 Anlasser Bosch BPD 6/24 AR 169
 Anlasser-Ausführung Schubanker-Anlasser
 Anlasser-Spannung 24 V
 Übersetzung
 Antriebsritzel/Schwungrad .. i = 17,1
 Anlasser-Betätigung elektromagnetisch
 Lichtmaschine Bosch LJ/GK 300/12-1400 AR 18
 Lichtmaschine-Spannung 12 V
 Lichtmaschine-Leistung 300 W
 Ladebeginn bei 660 U/min der KW
 Art der Regelung Knickregler
 Antrieb der Lichtmaschine ... 2 Keilriemen/Größe 12,5 x 1600/
 DB-Norm N 275
 Antrieb des Luftpressers 1 Keilriemen/Größe 12,5 x 1600/
 DB-Norm N 275
 Übersetzungsverhältnis
 KW/Lichtmaschinenwelle ... i = 1,62
 Lichtmaschine-Befestigung Sattelbefestigung
 Spannung der Batterie 12 V
 Batterie 2 Stück/je 105 Ah

*) bei gleichzeitiger Filterreinigung 1,5 l mehr

Ersatz für Ausgabe November 1959

Kraftübertragung

Kupplung Fichtel & Sachs/GF 50 KR/BH
 Kupplungs-Art Reibungskupplung/Einscheiben/
 trocken
 Schaltgetriebe Daimler-Benz/G 32/337
 Schaltgetriebeart mechanisches Stufengetriebe
 Schaltgetriebe-Anordnung mit Motor verblockt
 Anzahl der Gänge 5 V/1 R
 Übersetzungen $i = 6,106/3,24/2,19/1,467/1; 5,64$
 Geräuscharme Gänge 1. bis 5. Gang
 Synchronisierte Gänge 1. bis 5. Gang
 Schalthebel-Anordnung neben Fahrersitz

Schaltungsart Kugelschaltung/Fernschaltung/
 mech.
 Getr.-Geh.-Ölfüllmenge 3,7 l
 Kraftübertragungselement zweiteilige Gelenkwelle
 Ausgleichgetriebe Kegelradgetriebe
 Antrieb der Halbachsen Hypoidräder
 Treibende Räder Hinterräder
 Übersetzung
 Schaltgetriebe/Hinterräder Zweigang-Hinterachse;
 ohne Planetenrieb: $i = 4,88$
 mit Planetenrieb: $i = 6,83$
 Schubübertragung Hinterfedern

Fahrwerk

Räder, Bereifung, Lenkung

Räderart Scheibenräder/Stahl
 Anzahl der Räder 4
 (Zwillingsräder = 1 Rad)
 Anzahl der Reifen, vorn/hinten 2/4
 Reifengröße, vorn u. hinten 9,00-20 eHD verstärkt
 Reifenluftdruck, vorn/hinten 6,5/6,5 atü
 Felgenart Schrägschulter
 Felgenreihe, vorn u. hinten 7,0-20
 Radaufhängung, vorn Starrachse
 Radaufhängung, hinten Starrachse
 Federung, vorn Blatt-(Halb-)Federn/längs
 Federung, hinten Blatt-(Halb-)Federn/längs/
 Zusatzfedern/progr. Wirkg.
 Stoßdämpfer 2 hydraul. Teleskop-Stoß-
 dämpfer an Vorderachse

Radsturz 1°
 Spreizung 9° 30'
 Vorspur 3-6 mm (unbelastet, gemessen
 an den Felgenhörnern)
 Nachlauf 1°
 Art der Lenkung Daimler-Benz/Kugelumlauf-
 Lenkung
 Lenkübersetzung
 (mittlere Winkelübersetzung) 31,8
 Größter Radeinschlag
 bei Radstand 3700 mm innen 46°/außen 35°
 bei Radstand 3200 mm außen 33° 42'
 Lenksäulen-Anordnung links
 Spurstange ungeteilt

Bremsen

Bremsanlage Teves/Westinghouse/Daimler-
 Benz
 Wirkungsweise der Fußbremse. hydraul./mit Einkammer-Druck-
 luftbremshilfe/4 Räder/
 Innenbacken
 Wirksame Gesamtbremsfläche 2830 cm²

Bremskraftübertragung hydraulisch mit Druckluft-
 Unterstützung
 Bremsstrommel-Ø vorn 408 mm/hinten 408 mm
 Wirkungsweise d. Handbremse mechanisch/mit Ratsche/auf
 Hinterräder/Innenbacken

Allgemeine Daten des Fahrgestells

Radstand	3700 mm	3200 mm
Spurweite, vorn	1906 mm	1906 mm
Spurweite, hinten	1788 mm	1788 mm
Bodenfreiheit	ca. 252 mm	252 mm
Bauchfreiheit	ca. 240 mm	320 mm
Kleinster Spurbereich-Ø	ca. 13,1 m	11,75 m
Fahrgestell-Gewicht (nach DIN 70020)	3580 kg	3550 kg

	Radst. 3700 mm	3200 mm
Fahrgestell-Tragfähigkeit (nach DIN 70020)	8420 kg	8450 kg
Rahmenausführung	Leiterrahmen	
Fahrgestell-Schmiersystem	Einzelschmierung	
Anhängerkupplung	auf Wunsch Bolzenkupplung	
Anhängerbremansschluß	seriengültig	
Aufliegerbremsventil	luftgesteuert/Voreileinstellung für Aufliegerbremse	

Allgemeines

Achslasten und Gewichte

	Radstd. 3700 mm	3200 mm
Zulässige Achslast, vorn	4000 kg	4000 kg
Zulässige Achslast, hinten	8000 kg	8000 kg
Zulässiges Gesamtgewicht	12000 kg	12000 kg
Leergewicht ohne Sattel und Res.-Rad	4270 kg	4120 kg
Brutto-Anhängelast (einschl. Sattel und Res.-Rad) (gebremst/ungebremst)		
bei Zweiachs-Sattelanhängern	19730/1500 kg [23730/1500]	19880/1500 kg [23880/1500 kg]
Achslast aus Fahrgestellgewicht (nach DIN 70020)		
vorn	ca. 2230 kg	ca. 2200 kg
hinten	ca. 1350 kg	ca. 1350 kg

	Radstd. 3700 mm	3200 mm
Zulässiges Gesamtgewicht des Sattel-Lkw	24000 kg [28000]	24000 kg [28000]
(Zugm. u. Sattelanh.)		
Auflagegewicht einschl. Sattel u. Res.-Rad	7730 kg	7880 kg

Sonstige Daten

Höchstgeschwindigkeit 83,5 km/h
 Spezifische Motordrehzahl ohne Planetenrieb 1580
 mit Planetenrieb 2215

Maße

Länge über alles	ca. 6180 mm	ca. 5610 mm
Breite über alles	ca. 2350 mm	ca. 2350 mm
Höhe über Fahrerhaus unbelastet	ca. 2560 mm	ca. 2560 mm
Überhang, vorn	ca. 1300 mm	1300 mm
Überhang, hinten	ca. 1180 mm	ca. 1110 mm
Wendekreis-Ø	ca. 14,5 m	ca. 13,1 m

Zubehör

Scheinwerfer Einbauscheinwerfer/35 W/
 200 mm Ø Lichtaustritt
 Standlicht im Scheinwerfer eingebaut
 Abblenden Fußschalter
 Fahrtrichtungsanzeiger Blinkleuchten vorn u. hinten
 Öldruckanzeiger Zeiger-Meßgerät
 Ladestromanzeiger Anzeigeleuchte
 Geschwindigkeitsmesser 0 bis 90 km/h Meßbereich