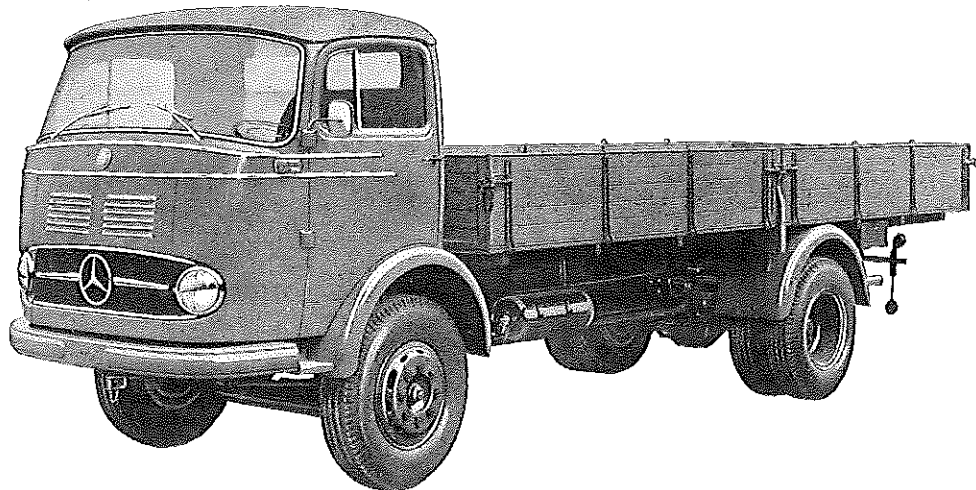


DAIMLER-BENZ AG. Werk Gaggenau	TYP LP 337	Gruppe 14
		Daimler-Benz
		1200a



Diesel-Motor · 6-Zylinder · 4-Takt · 172 PS bei 2200 U/min.	Nutzlast: max. 7,26 t
--	------------------------------

Motor	Triebwerk
Hersteller und Typ Daimler-Benz/ OM 326.IV Einspritzverfahren indirekte Einspritzung Verbrennungsraum unterteilt (Vorkammer) Höchstes Drehmoment 58 mkg bei 1300 U/min Größte Nutzleistung 172 PS bei 2200 U/min (190 gr. HP nach SAE) Hubraumleistung 15,9 PS/l Mittl. Arbeitsdruck 6,75 kg/cm ² bei 1300 U/min Mittl. Kolbengeschwindigkeit .. 10,3 m/sek Verdichtungsverhältnis 20,5 Kurbelverhältnis 4,14 Lage im Fahrzeug vorn Aufhängung 4-Punkt/in Gummi pendelnd Schmieresystem Druckumlaufschmierung mit Ötemperaturregler Kühlung Wasser/durch Steuer-Thermostat geregelt Gewicht (trocken) ca. 805 kg Zylinder-Anzahl 6 Zylinder-Anordnung stehend/in Reihe Zylinder-Gußform Block/mit Kurbelgehäuse vergossen Zylinder-Werkstoff Gußeisen Zylinder-Bohrung 128 mm Kolbenhub 140 mm Gesamthubraum 10809 cm ³ Zylinderkopf 6 Einzelköpfe/abnehmbar	Laufbuchsen keine Ventilsitzringe keine Kolbenhersteller Mahle Kolbenwerkstoff Leichtmetall/geschmiedet Kolbenringe 4 Verdichtungsringe, davon 1. Ring verchromt/2 Ölabbstreifringe Pleuel I-Schaftquerschnitt Pleuellager Gleitlager/Mehrstoff Kurbelwelle geschmiedet/sämtl. Lagerstellen gehärtet/7 Gleitlager/Gegengewichte/Schwingungsdämpfer Kurbelgehäuse geteilt/Grauguß Schmierölleitungen Bohrungen im Gehäuse Anzahl der Ventile (je Zyl.) ... 2 Einlaß/2 Auslaß Anordnung der Ventile hängend/senkrecht Einlaßventil öffnet bei 34° vor OT Einlaßventil schließt bei 62,7° nach UT Auslaßventil öffnet bei 68,8° vor UT Auslaßventil schließt bei 31,5° nach OT Ventilspiel (kalt) Einlaß 0,2 mm/Auslaß 0,3 mm Ventilsteuerung erfolgt über .. Stößel/Stößstange/Kipphebel Nockenwelle im Kurbelgehäuse/7 Gleitlager Nockenwellen-Antrieb schrägverzahnte Stirnräder Saugrohrausführung gemeinsames Rohr für alle Zyl.-Köpfe/Leichtmetall gegossen
Motor-Zubehör Kraftstoffförderung Kolbenpumpe zusammen mit Einspritzpumpe Kraftstofftank-Füllmenge 100 l Kraftstoff-Filter Filzrohrfilter Ölpumpe Zahnradpumpe Ölwanne-Füllmenge max. 12 l*/min. 9 l*) Ölfilter Hauptstromfilter/Feinfilter Luftreiniger 1 Ölbadluftfilter/Ansauggeräuschdämpfer mit Frischluftansaugung Kühlwasser-Förderung Zentrifugalpumpe Zylinderkühlung auf ganzer Länge der Laufbahn Kühlsystem-Fassungsvermögen 40 l (mit Heizung) Kühlerbauart Rippenrohrkühler Kühlerwärme-Abführung Ventilator Einspritzpumpe Bosch PES 6 A 90 B 410 RS 429/7 Einspritzdüse Bosch DNO SD 211 Einspritzdruck 135 atü Zündfolge 1-5-3-6-2-4 Reglerausführung Fliehkraftregler	Glühkerze Bosch KE/GA 1/20 oder Beru 340 G Glühkerze-Heizleistung 36 W Anlasser Bosch BPD 6/24 AR 169 Anlasser-Ausführung Schubanker-Anlasser Anlasser-Spannung 24 V Übersetzung Antriebsritzel/Schwungrad i = 17,1 Anlasser-Befähigung elektromagnetisch Lichtmaschine Bosch LJ/GK 300/12-1400 AR 18 Lichtmaschine-Spannung 12 V Lichtmaschine-Leistung 300 W Ladebeginn bei 660 U/min der KW Art der Regelung Knickregler Antrieb der Lichtmaschine ... 2 Keilriemen/Größe 12,5 x 1600/DB-Norm N 275 Antrieb des Luftpressers 1 Keilriemen/Größe 12,5 x 1600/DB-Norm N 275 Übersetzungsverhältnis KW/Lichtmaschinenwelle ... i = 1,62 Lichtmaschine-Befestigung ... Sattelbefestigung Spannung der Batterie 12 V Batterie 2 Stück/je 105 Ah

Ersatz für Ausgabe Nov. 1959

*) bei gleichzeitiger Filterreinigung 1,5 l mehr.

Kraftübertragung

Kupplung Fichtel & Sachs/GF 50 KR/BH
 Kupplungsart Reibungskupplung/Einscheiben/
 trocken
 Schaltgetriebe Daimler-Benz/G 32/337
 Schaltgetriebeart mechanisches Stufengetriebe
 Schaltgetriebeanordnung mit Motor verblockt
 Anzahl der Gänge 5 V/ 1 R
 Übersetzungen $i = 6,106/3,24/2,19/1,467/1; 5,64$
 Geräuscharme Gänge 1. bis 5. Gang
 Synchronisierte Gänge 1. bis 5. Gang
 Schalthebelanordnung neben Fahrersitz

Schaltungsart Kugelschaltung/Fernschaltung/
 mechanisch
 Getr.-Geh.-Ölfüllmenge 3,7 l
 Kraftübertragungselement zweiteilige Gelenkwelle
 Ausgleichgetriebe Kegelfradgetriebe
 Antrieb der Halbachsen Hypoidräder
 Treibende Räder Hinterräder
 Übersetzung
 Schaltgetriebe/Hinterräder Zweigang-Hinterachse;
 ohne Planetenrieb: $i = 4,88$
 mit Planetenrieb: $i = 6,83$
 Schubübertragung Hinterfedern

Räder, Bereifung, Lenkung

Räderart Scheibenräder/Stahl
 Anzahl der Räder 4
 (Zwillingsräder = 1 Rad)
 Anzahl der Reifen, vorn/hinten 2/4
 Reifengröße, vorn u. hinten 9,00-20 eHD verstärkt
 Reifenluftdruck, vorn/hinten 6,5/6,5 atü
 Felgenart Schrägschulter
 Felgengröße, vorn u. hinten 7,0-20
 Radaufhängung, vorn Starrachse
 Radaufhängung, hinten Starrachse
 Federung, vorn Blatt-(Halb-)Federn/längs
 Federung, hinten Blatt-(Halb-)Federn/längs/
 Zusatzfedern/progr. Wirkg.
 Stoßdämpfer 2 hydraul. Teleskop-Stoß-
 dämpfer an Vorderachse

Fahrwerk

Radsturz 1°
 Spreizung 9° 30'
 Vorspur 3-6 mm (unbelastet, gemessen
 an den Felgenhörnern)
 Nachlauf 1°
 Art der Lenkung Daimler-Benz/Kugelumlauf-
 Lenkung
 Lenkübersetzung
 (mittlere Winkelübersetzung) 31,8
 Größter Radeinschlag innen 46°/außen:
 bei 3700 mm Radstd. 36° 2'
 bei 4200 mm Radstd. 35°
 bei 5000 mm Radstd. 37° 25'
 Lenksäulen-Anordnung links
 Spurstange ungeteilt

Bremsen

Bremsanlage Teves/Westinghouse/Daimler
 Benz
 Wirkungsweise der Fußbremse. hydraul./mit Einkammer-Druck-
 luftbremshilfe/4 Räder/Innen-
 backen
 Wirksame Gesamtbremsfläche 2830 cm²

Bremskraftübertragung hydraulisch mit Druckluft-
 Unterstützung
 Bremsstrommel-Ø vorn 408 mm/hinten 408 mm
 Wirkungsweise d. Handbremse mechanisch/mit Ratsche/auf
 Hinterräder/Innenbacken

Allgemeine Daten des Fahrgestells

	Lang Fhs. 4200	Kurz Fhs. 4200	5000
Radstand mm	3700	4200	5000
Spurweite, vorn mm	1906	1906	1906
Spurweite, hinten mm	1788	1788	1788
Bodenfreiheit ca. mm	252	252	252
Bauchfreiheit ca. mm	250	180	100
Kleinster Spurbereich-Ø ca. m	13,1	14,5	16,5
Fahrgestell-Gewicht (nach DIN 70020) kg	3520	3630	3680
Fahrgestell-Tragfähigkeit (nach DIN 70020) kg	8480	8370	8320

Rahmenausführung Leiterrahmen
 Fahrgestell-Schmiersystem Einzelschmierung
 Anhängerkupplung auf Wunsch Bolzenkupplung
 Anhängerbremsanschluß seriengültig
 Anhängerbremsventil luftgesteuert/Voreinstellung für
 Anhängerbremse

Allgemeines

Achslasten und Gewichte

	Kurz Fhs. 4200	Lang Fhs. 4200	5000
Radstand mm	3700	4200	5000
Zulässige Achslast, vorn kg	4000	4000	4000
Zulässige Achslast, hinten kg	8000	8000	8000
Zulässiges Gesamtgewicht kg	12000	12000	12000
Leergewicht kg	4740	4950	5200
Nutzlast (ohne Verdeck) kg	7260	7050	6800
Brutto-Anhängerlast	12000/ 1500	12000/ 1500	12000/ 1500
(gebremst/ungebremst) kg	[16000/ 1500]	[16000/ 1500]	[16000/ 1500]
Achslast aus Fahrgestellgewicht (nach DIN 70020)			
vorn ca. kg	2110	2200	2250
hinten ca. kg	1410	1450	1430
Zulässiges Laszuggewicht kg	24000	24000	24000
	[28000]	[28000]	[28000]

Maße

	Kurz-Fhs. 4200	Lang-Fhs. 4200	5000
Radstand mm	3700	4200	5000
Länge über alles ca. mm	7000	7920	8850
Breite über alles ca. mm	2400	2400	2400
Höhe über Fahrerhaus			
unbelastet ca. mm	2560	2560	2560
Überhang, vorn mm	1300	1300	1300
Überhang, hinten ca. mm	1955	2420	2550
Wendekreis-Ø ca. m	14,5	15,9	18
Ausladung der Anhänger- Kupplung mm	1622	1997	2137
Innenmaße des Laderaums			
Länge mm	5000	6000	6400
Breite mm	2250	2250	2250
Höhe mm	500	500	500
Pritschenhöhe			
belastet/unbelastet ca. mm	1205/ 1400	1205/ 1410	1200/ 1400

[] Klammerwerte bis 1.7. 1960 für Anhänger, die vor 1. 1. 1957 erstmals in den Verkehr gekommen sind.

Sonstige Daten

Höchstgeschwindigkeit 83,5 km/h
 Kraftstoffverbrauch nach DIN 70030 18,1 l/100 km*)
 Ölverbrauch ca. 0,42/100 km
 Spezifische Motordrehzahl ohne Planetenrieb 1580
 mit Planetenrieb 2215
 *) gemessen bei 62,7 km/h

Zubehör

Scheinwerfer Einbauscheinwerfer 35 W/
 200 mm Ø Lichtaustritt
 Standlicht im Scheinwerfer eingebaut
 Abblenden Fußschalter
 Fahrtrichtungsanzeiger Blinkleuchten vorn und hinten
 Öldruckanzeiger Zeiger-Meßgerät
 Ladestromanzeiger Anzeigeleuchte
 Geschwindigkeitsmesser 0 bis 90 km/h Meßbereich

Laut VDA-Revers technische Daten entsprechend DIN 70020 und DIN 70030