

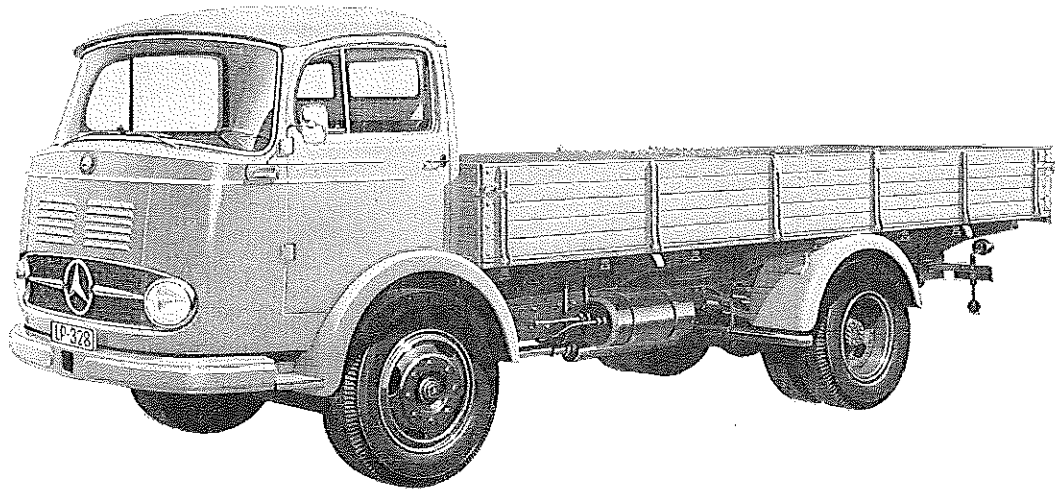
DAIMLER-BENZ AG.
Werk Mannheim

TYP LP 328

Gruppe **14**

Daimler-Benz

900b



Diesel-Motor · 6 Zylinder · 4-Takt · 110 PS bei 3000 U/min.

Nutzlast: max. 5415 kg

Triebwerk

Motor

Hersteller und Typ	Daimler-Benz OM 321
Einspritzverfahren	indirekte Einspritzung
Verbrennungsraum	unterteilt/Vorkammer
Höchstes Drehmoment	30,5 mkg bei 1600 U/min
Größte Nutzleistung	110 PS bei 3000 U/min
Hubraumleistung	21,6 PS/l
Mittl. Arbeitsdruck	Pe 7,5 kg/cm ²
Mittl. Kolbengeschwindigkeit	12 m/sec
Verdichtungsverhältnis	20,3
Kurbelverhältnis	3,833
Lage im Fahrzeug	vorn
Aufhängung	4-Punkt, in Gummi pendd. gelag.
Schmiersystem	Druckumlaufschmierung
Kühlung	Wasserkühlung/thermostatisch geregelt
Gewicht	400 kg
Zylinderanzahl	6
Zylinderanordnung	in Reihe/stehend
Zylindergußform	Block mit Kurbelgehäuse vergossen
Zylinderkurbelgehäusewerkst.	Grauguß legiert
Zylinderbohrung	95 mm
Kolbenhub	120 mm
Gesamthubraum	5100 cm ³
Zylinderkopf	Grauguß legiert in einem Block
Abdichtung Zyl./Zyl.-Kopf	Asbest-Dichtung

Laufbuchsen	keine
Ventilsitzringe	keine
Kolbenhersteller	Mahle
Kolbenwerkstoff	Leichtmetall geschmiedet
Kolbenringe	4 Kompressionsringe/2 Ölabschleifringe, 1 Ring verchromt
Pleuel	I-Querschnitt, schräg geteilt, Vergütungsstahl
Pleuellager	Stahlstützschale mit Bleibronze
Kurbelwelle	geschmiedet; Schwingungsdämpfer, sämtliche Lagerstellen gehärtet, 7 Gleitlager
Schmieröleleitungen	Bohrungen im Gehäuse
Anzahl der Ventile	2 je Zylinder/1 Einl./1 Ausl.
Anordnung der Ventile	hängend
Einlaßventil öffnet bei	29° KW v. OT
Einlaßventil schließt bei	55,9° KW n. UT
Auslaßventil öffnet bei	57,4° KW v. UT
Auslaßventil schließt bei	24,3° KW n. OT
Ventilspiel (kalt)	E=0,2 mm/A=0,25 mm
Ventilsteuerung erfolgt über	Stößstangen u. Kipphebel
Nockenwelle	gehärteten Vergüt.-Stahl 4 Nockenwellenlgr.
Nockenwellenantrieb	Zahnrad/schrägerverzahnt
Saugrohrausführung	von oben durch die Zylinderkopfhaube

Motor-Zubehör

Kraftstoffförderung	Bosch Förderpumpe FP/KE 48/2
Kraftstofftankfüllmenge	100 l
Kraftstofffilter	Filzrohr-Filter
Ölpumpe	Zahnradpumpe im Ölsumpf
Ölwannen-Füllmenge	7 bis 9 l
Ölfilter	Hauptstromfilter
Luftreiniger	1 Ölbadluftfilter
Kühlwasserförderung	Kühlwasserpumpe
Zylinderkühlung	auf ganzer Länge
Kühlsystem-Fassungsvermögen	21 l
Kühlerbauart	Röhrenkühler
Kühlerwärme-Abführung	Ventilator mit saugseitiger Luftführung
Einspritzpumpe	Bosch PES 6 A 70 B 410 RS 64/7
Einspritzdüse	Bosch DNO SD 211
Einspritzdruck	130-140 atü
Förderbeginn	26° v. OT
Zündfolge	1-5-3-6-2-4

Reglerausführung	Bosch Fliehkraftregler
Glühkerze-Heizleistung	36 W
Anlasser	Bosch BNG 4/12 Cr 201
Anlasser-Ausführung	Schubanker-Anlasser
Anlasser-Spannung	12 Volt
Übersetzungen	Antriebsritzel/Schwungrad i = 13,9
Anlasserbetätigung	elektromagnetisch
Lichtmaschine	Bosch LJ/GG 240/12-2400 R 16
Lichtmaschine-Spannung	12 V
Lichtmaschine-Leistung	240 W
Ladebeginn bei	928 U/min der Kurbelwelle
Antrieb der Lichtmaschine	über Keilriemen/einfach
Übersetzungsverhältnis	KW/Lichtmaschinenwelle i = 1:1,94
Lichtmaschine-Befestigung	Schwenkarm
Spannung der Batterie	12 V
Batterie	1 Stück/135 Ah.

Kraftübertragung

Kupplung Fichtel & Sachs/H 32
 Kupplungs-Art Reibungskuppl./Einscheiben/
 trocken
 Schaltgetriebe Daimler-Benz
 Schaltgetriebe-Art mechan. Stufengetriebe
 Schaltgetriebe-Anordnung mit Motor verblockt
 Anzahl der Gänge 5 V; 1 R
 Übersetzungen $i = 8,98/4,769/2,754/1,66/1; 8,29$
 Geräuscharme Gänge 1.-5. Gang
 Synchronisierte Gänge 1.-5. Gang

Schalthebel-Anordnung neben Fahrersitz
 Schaltungsart Kugelschaltung/unmittelbar
 Getr.-Geh.-Ölfüllmenge 3,7 l
 Kraftübertragungselement 2teilige Gelenkwelle
 Ausgleichgetriebe Kegelradgetriebe
 Antrieb der Halbachsen Hypoidräder
 Treibende Räder Hinterräder
 Übersetzung
 Schaltgetr./Hinterräder $i = 6,857$
 Schubübertragung Hinterfedern

Fahrwerk

Räder und Bereifung, Lenkung

Räderart Scheibenräder/Stahl
 Anzahl der Räder 4
 (Zwillingsräder = 1 Rad)
 Anzahl der Reifen, vorn/hinten 2/4
 Reifengröße, vorn/hinten 8,25-20
 Reifenluftdruck, vorn/hinten 5,0 atü
 Felgenart Schrägschulterfelge/geteilt
 Felgengröße 6,5-20
 Radaufhängung, vorn Starrachse
 Radaufhängung, hinten Starrachse
 Federung, vorn 2 Halbelliptikfedern
 Federung, hinten 2 Halbelliptikfedern/2 Zusatz-
 federn/progressiv wirkend

Stoßdämpfer, vorn Teleskopstoßdämpfer
 Radsturz 1°
 Spreizung 9° 30'
 Vorspur 0-3 mm
 Nachlauf 3°
 Art der Lenkung Daimler-Benz Kugelumlau-
 lenkung
 Lenkübersetzung $i = 34,2$
 Größter Radeinschlag innen 48°/außen 37° 30'
 Lenksäulenordnung links (wahlweise rechts)
 Spurstange ungeteilt
 Kleinster Spurbreis- \varnothing 11,4/12,4/14,0/15,7 m

Bremsen

Bremsanlage Teves/Bosch/Daimler-Benz
 Wirkungsweise d. Fußbremse hydr./mit Einkammer-Druckluft-
 bremshilfe/4 Räder/Innen-
 backen
 Wirksame Bremsfläche 2200 cm²

Bremskraft-Übertragung hydraulisch
 Bremsstrommel- \varnothing vorn 400 mm/hinten 408 mm
 Wirkungsweise d. Handbremse mechanisch/auf Hinterräder/
 Innenbacken

Allgemeine Daten des Fahrgestells

Bereifung	Ausführung			
	LP 328/32 8.25-20	LP 328/36 8.25-20	LP 328/42 8.25-20	LP 328/48 8.25-20
Radstand	3200	3600	4200	4830
Spurweite, vorn	1905	1905	1905	1905
Spurweite, hinten	1745	1745	1745	1745
Fahrgestellgewicht	2685	2715	2720	2830
Achslast aus Fahrgest.-Gew. vorn/hinten	1595/1090	1600/1115	1595/1125	1620/1210
Fahrgestell-Tragfähigkeit	6315	6285	6280	6170
Bodenfreiheit	255	255	255	255
Bauchfreiheit	215	145	105	15

Rahmenausführung offene [-Längsträger
 Anhänger-Kupplung auf Wunsch
 Fahrgestell-Schmiersystem Einzelschmierung

Lastzugbremsventil Voreileinstellung für Anhänger-
 bremsen

Allgemeines

Achslasten und Gewichte

Bereifung	Ausführung			
	LP 328/32 8.25-20	LP 328/36 8.25-20	LP 328/42 8.25-20	LP 328/48 8.25-20
Zulässige Achslast, vorn	3050	3050	3050	3050
Zulässige Achslast, hinten	6100	6100	6100	6100
Zulässiges Gesamtgewicht	9000	9000	9000	9000
Leergewicht	3585	3700	—	—
Nutzlast, max.	5415	5300	—	—
Brutto-Anhängelast, gebr./ungebr.	7600/1500	7600/1500	7600/1500	7600/1500
Maße				
Länge über alles	6330	7330	7725	8825
Breite über alles	2500	2500	2500	2500
Höhe über alles	2470	2470	2470	2470
Überhang, vorn	1320	1320	1320	1320
Überhang, hinten	1810	2410	2205	2675
Ausladung der Anhängerkupplung	1450	2050	2200	2670
Wendekreis- \varnothing	12,8	13,9	15,5	17,2
Innenmaße des Laderaums				
Länge	4500	5500	—	—
Breite	2200	2200	—	—
Höhe	500	500	—	—
Pritschenhöhe, beladen/unbeladen	1160/1245	1160/1245	—	—
Sonstige Daten				
Höchstgeschwindigkeit	76,9	76,9	76,9	76,9
Kraftstoffverbrauch nach DIN 70030 l/100 km	15,0	15,0	15,0	15,0
Ölverbrauch l/100 km	0,2	0,2	0,2	0,2

Zubehör

Scheinwerfer Einbauscheinwerfer
 Standlicht im Scheinwerfer eingebaut
 Abblenden Fußumschalter
 Fahrtrichtungs-Anzeiger Blinkleuchten vorn und hinten

Öldruckanzeiger Zeiger-Meßgerät
 Ladestromanzeiger Kontroll-Leuchte
 Geschwindigkeitsmesser 0-100 km/h Meßbereich

Laut VDA-Revers technische Daten entsprechend DIN 70020 und DIN 70030