

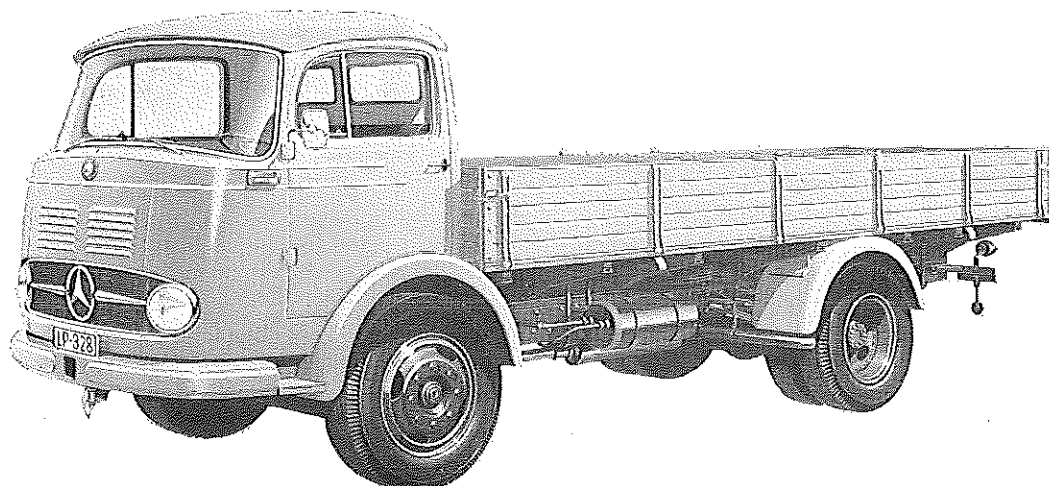
**DAIMLER-BENZ AG.**  
Werk Mannheim

**TYP LP 328**

Gruppe **14**

Daimler-Benz

830a



**Diesel-Motor · 6 Zylinder · 4-Takt · 100 PS bei 3000 U/min.**

**Nutzlast: max. 5415 kg**

## Triebwerk

### Motor

Hersteller und Typ ..... Daimler-Benz OM 312  
Einspritzverfahren ..... indirekte Einspritzung  
Verbrennungsraum ..... unterteilt/Vorkammer  
Höchstes Drehmoment ..... 27 mkg bei 1600 U/min  
Größte Nutzleistung ..... 100 PS bei 3000 U/min  
Hubraumleistung ..... 21,83 PS/l  
Mittl. Arbeitsdruck ..... Pe 7,4 kg/cm<sup>2</sup>  
Mittl. Kolbengeschwindigkeit ..... 12 m/sec  
Verdichtungsverhältnis ..... 1:19,8  
Kurbelverhältnis ..... 3,833  
Lage im Fahrzeug .....  
Aufhängung ..... in Gummi pendelnd gelagert  
Schmiersystem ..... Druckumlaufschmierung  
Kühlung ..... Wasserkühlung/thermostatisch geregelt  
Gewicht ..... 385 kg  
Zylinderanzahl ..... 6  
Zylinderanordnung ..... in Reihe/stehend  
Zylindergußform ..... Kokillen in einem Block  
Zylinderwerkstoff ..... Molybdän-legiertes Sondergußbeisen  
Zylinderbohrung ..... 90 mm  
Kolbenhub ..... 120 mm  
Gesamthubraum ..... 4580 cm<sup>3</sup>  
Zylinderkopf ..... in einem Block  
Abdichtung Zyl./Zyl.-Kopf ..... Asbest-Dichtung  
Laufbuchsen ..... keine  
Ventilsitzringe ..... keine

Kolbenhersteller ..... Mahle  
Kolbenwerkstoff ..... Leichtmetall geschmiedet; hochsiliziumleg.  
Kolbenringe ..... 4 Kompressionsringe/2 Ölabstreifringe, 1 Ring verchromt, übrige Sondergußbeisen  
Pleuel ..... schräg geteilt, Vergütungsstahl  
Pleuellager ..... Stahlstützschale mit Bleibronze  
Kurbelwelle ..... alle Zapfen flamm-gehärtet, geschmiedet  
Kurbelgehäuse ..... legiertes Sondergußbeisen  
Schmieröleleitungen ..... Bohrungen im Gehäuse  
Anzahl der Ventile ..... 2 je Zylinder/1 Einl./1 Ausl.  
Anordnung der Ventile ..... hängend  
Einlaßventil öffnet bei ..... 22° KW v. OT  
Einlaßventil schließt bei ..... 58° KW n. UT  
Auslaßventil öffnet bei ..... 56° KW v. UT  
Auslaßventil schließt bei ..... 26° KW n. OT  
Ventilspiel (kalt) ..... E=0,2 mm/A=0,25 mm  
Ventilsteuerung erfolgt über ..... Stoßstangen u. Kipphebel  
Nockenwelle ..... Flamm-gehärteten Vergüt.-Stahl  
4 Nockenwellenlgr.  
Nockenwellenantrieb ..... Zahnräder/schrägverzahnt  
Saugrohransführung ..... von oben durch die Zylinderkopphaube  
Größte Länge des Motors ..... 927 mm  
Größte Breite des Motors ..... 660 mm  
Größte Höhe des Motors ..... 1048 mm

### Motor-Zubehör

Kraftstoffförderung ..... Bosch Förderpumpe FP/KE 48/2  
Kraftstofftankfüllmenge ..... 100 l  
Kraftstofffilter ..... Bosch Filzrohr-Filter  
Ölpumpe ..... Zahnradpumpe im Ölumpf  
Ölwannen-Füllmenge ..... 7 bis 9 l  
Ölfilter ..... Spalt-Filter im Hauptstrom  
Luftreintiger ..... 1 Ölbadluftfilter  
Kühlwasserförderung ..... Kühlwasserpumpe  
Zylinderkühlung ..... auf ganzer Länge  
Kühlsystem-Fassungsvermögen ..... 21 l  
Kühlerbauart ..... Röhrenkühler  
Kühlerwärme-Abführung ..... mittels eines Lüfters  
Einspritzpumpe ..... Bosch PES 6 A 70 B 410 RS 64/7  
Einspritzdüse ..... Bosch DNO SD 211  
Einspritzdruck ..... 130 und 140 atü  
Förderbeginn ..... 26° v. OT  
Zündfolge ..... 1-5-3-6-2-4

Reglerausführung ..... Bosch Fliehkraftregler  
Glühkerze-Heizleistung ..... 36 W  
Anlasser ..... Bosch BNG 4/12 Cr 201  
Anlasser-Ausführung ..... Schubanker-Anlasser  
Anlasser-Spannung ..... 12 Volt  
Übersetzungen  
Antriebsritzel/Schwungrad ..... i = 13,89  
Anlasserbetätigung ..... s. Betriebsanleitung  
Lichtmaschine ..... LJ/GG 240/12-2400 R 16  
Lichtmaschine-Spannung ..... 12 V  
Lichtmaschine-Leistung ..... 240 W  
Ladebeginn bei ..... 928 U/min der Kurbelwelle  
Antrieb der Lichtmaschine ..... über Keilriemen/einfach  
Übersetzungsverhältnis  
KW/Lichtmaschinenwelle ..... i = 1:1,94  
Lichtmaschine-Befestigung ..... Schwenkarm  
Spannung der Batterie ..... 12 V  
Batterie ..... 1 Stück/je 135 Ah./12 Volt

### Kraftübertragung

Kupplung .....	Fichtel & Sachs/H 32	Schalthebel-Anordnung .....	neben Fahrersitz
Kupplungs-Art .....	Reibungskuppl./Einscheiben/ trocken	Schaltungsart .....	Kugelschaltung/unmittelbar
Schalgetriebe .....	Daimler-Benz	Getr.-Geh.-Ölfüllmenge .....	3,7 l
Schalgetriebe-Art .....	mechan. Stufengetriebe	Kraftübertragungselement .....	2teilige Gelenkwelle
Schalgetriebe-Anordnung .....	mit Motor verblockt	Ausgleichgetriebe .....	Kegelradgetriebe
Anzahl der Gänge .....	5 V; 1 R	Antrieb der Halbachsen .....	Hypoidräder
Übersetzungen .....	i = 8,98/4,785/2,736/1,663/1; 8,29	Treibende Räder .....	Hinterräder
Geräuscharme Gänge .....	1.-5. Gang	Übersetzung .....	Schalldgetr./Hinterräder .....
Synchronisierte Gänge .....	1.-5. Gang	Schubübertragung .....	Hinterfedern

### Fahrwerk

#### Räder und Bereifung, Lenkung

Räderart .....	Scheibenräder/Stahl	Stoßdämpfer, vorn .....	Teleskopstoßdämpfer
Anzahl der Räder .....	4 (Zwillingsräder = 1 Rad)	Radsturz .....	1°
Anzahl der Reifen, vorn/hinten	2/4	Spreizung .....	9° 30'
Reifengröße, vorn/hinten .....	7,50-20 verst. (8,25-20)	Vorspur .....	0-2 mm
Reifenluftdruck, vorn/hinten .....	5,5 atü (5,0)	Nachlauf .....	3°
Feigenart .....	Schrägschulterfelge/geteilt	Art der Lenkung .....	Daimler-Benz Kugelumlauflenkung
Felgenreife .....	6,0-20 (6,5-20)	Lenkübersetzung .....	i = 34,2
Radaufhängung, vorn .....	Starrachse	Größter Radeinschlag .....	innen 48°/außen 37° 30'
Radaufhängung, hinten .....	Starrachse	Lenksäulenordnung .....	links (wahlweise rechts)
Federung, vorn .....	2 Halbelliptikfedern	Spurstange .....	ungeteilt
Federung, hinten .....	2 Halbelliptikfedern/2 Zusatzfedern/progressiv wirkend	Kleinster Spurbereich-ø .....	11,4/12,5/14,1/15,7 m

#### Bremsen

Bremsanlage .....	Teves/Bosch/Daimler-Benz	Bremskraft-Übertragung .....	hydraulisch
Wirkungsweise d. Fußbremse .....	hydr./mit Einkammer-Druckluft- bremshilfe/4 Räder/Innen- backen	Bremsstrommel-ø .....	vorn 400 mm/hinten 408 mm
Wirksame Bremsfläche .....	vorn 760 cm <sup>2</sup> , hinten 1440 cm <sup>2</sup>	Wirkungsweise d. Handbremse .....	mechanisch/auf Hinterräder/ Innenbacken

#### Allgemeine Daten des Fahrgestells

Bereifung	Ausführung							
	LP 328/32		LP 328/36		LP 328/42		LP 328/48	
	7,50-20 V	8,25-20	7,50-20 V	8,25-20	7,50-20 V	8,25-20	7,50-20 V	8,25-20
Radstand .....	3200	3200	3600	3600	4200	4200	4830	4830
Spurweite, vorn .....	1905	1905	1905	1905	1905	1905	1905	1905
Spurweite, hinten .....	1725	1725	1725	1725	1725	1725	1725	1725
Fahrgestellgewicht .....	2625	2685	2655	2715	2660	2720	2770	2830
Achslast aus Fahrgest.-Gew. vorn/hinten .....	1575/1050	1595/1090	1580/1075	1600/1115	1575/1085	1595/1125	1600/1170	1620/1210
Fahrgestell-Tragfähigkeit .....	5675	6315	5645	6285	5640	6280	5530	6170
Bodenfreiheit .....	240	255	240	255	240	255	240	255
Bauchfreiheit .....	200	215	130	145	90	105	0	15

Rahmenausführung .....	offene [-Längsträger	Lastzugbremsventil .....	Voreinstellung für Anhänger- bremse
Anhänger-Kupplung .....	auf Wunsch		
Fahrgestell-Schmiersystem .....	Einzel schmierung		

### Allgemeines

#### Achslasten und Gewichte

Bereifung	Ausführung							
	LP 328/32		LP 328/36		LP 328/42		LP 328/48	
	7,50-20 V	8,25-20	7,50-20 V	8,25-20	7,50-20 V	8,25-20	7,50-20 V	8,25-20
Zulässige Achslast, vorn .....	2800	3050	2800	3050	2800	3050	2800	3050
Zulässige Achslast, hinten .....	5600	6100	5600	6100	5600	6100	5600	6100
Zulässiges Gesamtgewicht .....	8300	9000	8300	9000	8300	9000	8300	9000
Leergewicht .....	3515	3585	3630	3700	—	—	—	—
Nutzlast, max. .....	4785	5415	4670	5300	—	—	—	—
Brutto-Anhängelast, gebr./ungebr. ....	8300/1500	7600/1500	8300/1500	7600/1500	8300/1500	7600/1500	8300/1500	7600/1500

#### Maße

Länge über alles .....	6330	6330	7330	7330	7725	7725	8825	8825
Breite über alles .....	2500	2500	2500	2500	2500	2500	2500	2500
Höhe über alles .....	2455	2470	2455	2470	2455	2470	2455	2470
Überhang, vorn .....	1320	1320	1320	1320	1320	1320	1320	1320
Überhang, hinten .....	1810	1810	2410	2410	2205	2205	2675	2675
Ausladung der Anhängerkupplung .. ca. mm	1450	1450	2050	2050	2200	2200	2670	2670
Wendekreis-ø .....	12,8	12,8	13,9	13,9	15,5	15,5	17,2	17,2
Innenmaße des Laderaums								
Länge .....	4500	4500	5500	5500	—	—	—	—
Breite .....	2100	2100	2100	2100	—	—	—	—
Höhe .....	500	500	500	500	—	—	—	—
Pritschenhöhe, beladen/unbeladen .. mm	1145/1230	1155/1240	1145/1230	1155/1240	—	—	—	—

#### Sonstige Daten

Höchstgeschwindigkeit .....	73	75,5	73	75,5	73	75,5	73	75,5
Kraftstoffverbrauch nach DIN 70030 l/100 km	14,9	14,9	14,9	14,9	14,9	14,9	14,9	14,9
Ölverbrauch .....	0,2	0,2	0,2	0,2	0,2	0,2	0,2	0,2

#### Zubehör

Scheinwerfer .....	Einbauscheinwerfer	Öldruckanzeiger .....	Zeiger-Meßgerät
Standlicht .....	im Scheinwerfer eingebaut	Ladestromanzeiger .....	Kontroll-Leuchte
Abblenden .....	Fußschalter	Geschwindigkeitsmesser .....	0-100 km/h Meßbereich
Fahrtrichtungs-Anzeiger .....	Blinkleuchten vorn und hinten		

Laut VDA-Revers technische Daten entsprechend DIN 70020 und DIN 70030

Nummer(n) der allgemeinen Betriebserlaubnis: 2635