

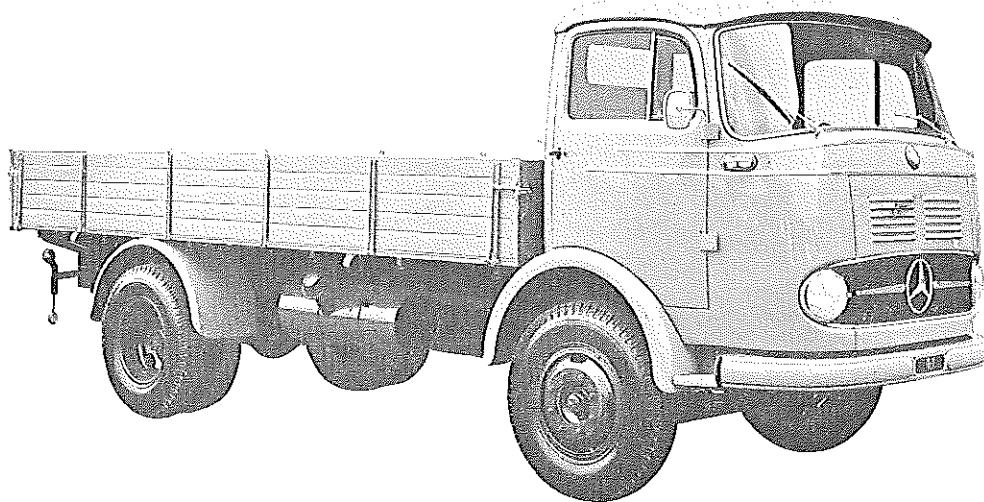
DAIMLER-BENZ AG.
Werk Mannheim

TYP LP 327

Gruppe **14**

Daimler-Benz

1400 b



Diesel-Motor · 6 Zylinder · 4-Takt · 126 PS bei 2800 U/min

Nutzlast: 9550 kg

Triebwerk

Motor

Hersteller und Typ Daimler-Benz OM 322
Einspritzverfahren indirekte Einspritzung
Verbrennungsraum unterteilt/Vorkammer
Höchstes Drehmoment 36 mkg bei 1600 U/min
Größte Nutzleistung 126 PS bei 2800 U/min
(138 gr. HP nach SAE)
Hubraumleistung 22,2 PS/l
Mittl. Arbeitsdruck 8,0 kg/cm²
Mittl. Kolbengeschwindigkeit 12 m/sec
Verdichtungsverhältnis 22,7
Kurbelverhältnis 3,59
Lage im Fahrzeug vorn
Aufhängung 4-Punkt/in Gummi pendelnd
Schmiersystem Druckumlaufschmierung
Kühlung Wasser/Thermostat geregelt
Gewicht 410 kg
Zylinder-Anzahl 6
Zylinder-Anordnung stehend in Reihe
Zylinder-Gußform Block m. Kurbelgehäuse
vergossen
Zylinder-Kurbelgeh.-Werkstoff Grauguß legiert
Zylinder-Bohrung 97 mm
Kolbenhub 128 mm
Gesamthubraum 5675 cm³
Zylinderkopf Grauguß/legiert/Block
Laufbuchsen keine
Ventilsitzringe Auslaß

Motor-Zubehör

Kraftstoffförderung Kolbenpumpe zusammen mit
Einspritzpumpe
Kraftstofftank-Füllmenge 100 l
Kraftstofffilter Filzrohrfilter
Ölpumpe Zahnradpumpe im Ölsumpf
Ölwannen-Füllmenge 7 bis 9 l
Ölfilter Hauptstromfilter
Luftreiniger 1 Ölbadluftfilter
Kühlwasser-Förderung Zentrifugalpumpe
Zylinderkühlung auf ganzer Länge der Lauf-
bahn
Kühlsystem-Fassungsvermögen 24 l
Kühlerbauart Röhrenkühler
Kühlerwärme-Abführung Ventilator mit saugseitiger
Luftführung
Einspritzpumpe Bosch PES 6 A 80 B 410 RS 174/7
Einspritzdüse Bosch DNO SD 211
Einspritzdruck 130-140 atü
Zündfolge 1-5-3-6-2-4
Reglerausführung Bosch Fliehkraftregler

Abdichtung Zyl./Zyl.-Kopf Asbest-Dichtung
Kolbenhersteller Mahle
Kolbenwerkstoff Leichtmetall geschmiedet
Kolbenringe 3 Verdichtungs-/2 Ölabbstreif-
ringe, 1. Ring verchromt
Pleuel -Querschnitt/schräg geteilt/
Vergütungsstahl
Pleuellager Dreistofflager mit Stahlstütz-
schalen
Kurbelwelle geschmiedet/sämtliche Lager-
stellen gehärtet/7 Gleitlager
Gegengewichte/Schwingungs-
dämpfer
Schmieröleleitungen Bohrungen im Gehäuse
Anzahl der Ventile (je Zyl.) ... 1 Einlaß/1 Auslaß
Anordnung der Ventile hängend
Einlaßventil öffnet bei 29° vor OT
Einlaßventil schließt bei 55,9° nach UT
Auslaßventil öffnet bei 57,4° vor UT
Auslaßventil schließt bei 24,3° nach OT
Ventilspiel (kalt) Einl. 0,2/Ausl. 0,25 mm
Ventilsteuerung erfolgt über ... Stößel/Stoßstange/Kipphebel
Nockenwelle 4 Gleitlager/Gehärteter
Verg.-Stahl
Nockenwellen-Antrieb Zahnräder/schrägverzahnt
Saugrohrausführung von oben durch Zylinderkopf-
haube

Glühkerze Bosch KE/GA 1/21, Beru 348 GK
Glühkerze-Heizleistung 36 W
Anlasser Bosch BNG 4/12 CR 201
Anlasser-Ausführung Schubanker-Anlasser
Anlasser-Spannung 12 V
Übersetzung
Antriebsritzel/Schwungrad .. i = 13,9
Anlasser-Betätigung elektromagnetisch
Lichtmaschine Bosch LJ/GG 240/12-2400 R 16
Lichtmaschine-Spannung 12 V
Lichtmaschine-Leistung 240 W
Ladebeginn 928 U/min der Kurbelwelle
Antrieb der Lichtmaschine ... über Keilriemen/einfach
12,5 x 1450 N 275
Antrieb des Luftpressers Nockenwellenantrieb
Übersetzungsverhältnis
KW/Lichtmaschinenwelle ... i = 1,94
Lichtmaschinen-Befestigung ... Schwenkarm
Spannung der Batterie 12 V
Batterie 1 Stück/143 Ah

Kraftübertragung

Kupplung	Fichtel & Sachs/H 32
Kupplungsart	Reibungskupplung/Einscheiben/ trocken
Schaltgetriebe	Daimler-Benz
Schaltgetriebeart	mech. Stufengetriebe
Schaltgetriebeanordnung	mit Motor verblockt
Anzahl der Gänge	5 V/1 R
Übersetzungen	$i = 8,98/4,769/2,754/1,66/1/8,29$
Geräuscharme Gänge	1. bis 5. Gang
Synchronisierte Gänge	1. bis 5. Gang

Schalthebelanordnung	neben Fahrersitz
Schaltungsart	Kugelschaltung/unmittelbar
Getr.-Geh.-Ölfüllmenge	3,7 l
Kraftübertragungselement	2teilige Gelenkwelle
Ausgleichsgetriebe	Kegelradgetriebe
Antrieb der Halbachsen	Hypoidräder
Treibende Räder	Hinterräder
Übersetzung	Schaltgetriebe/Hinterräder $i = 6,857$
Schubübertragung	Hinterfedern

Fahrwerk**Räder und Bereifung, Lenkung**

Räderart	Scheibenräder (Stahl)
Anzahl der Räder	4 (Zwillingsräder = 1 Rad)
Anzahl der Reifen, vorn/hinten	2/4
Reifengröße	10,00-20 Super
Reifenluftdruck, vorn/hinten	5,5/7,0 atü
Felgenart	Schrägschulterfelgen/geteilt
Felgengröße	7,5-20
Radaufhängung, vorn	Starrachse
Radaufhängung, hinten	Starrachse
Federung, vorn	2 Halbelliptikfedern
Federung, hinten	2 Halbelliptikfedern/2 Zusatz- federn/progressiv wirkend

Stoßdämpfer, vorn	Teleskopstoßdämpfer
Radsturz	1°
Spreizung	9° 30'
Vorspur	0 bis 2 mm
Nachlauf	1°
Art der Lenkung	Daimler-Benz/Kugelumlauf- lenkung
Lenkübersetzung	$i = 34,2$
Größter Radeinschlag	innen 52°/außen 42° 30'
Lenksäulen-Anordnung	links (wahlweise rechts)
Spurstange	ungeteilt
Kleinster Spurkreis- \varnothing	13,1 m

Bremsen

Bremsanlage	Teves/Bosch/Daimler-Benz
Wirkungsweise d. Fußbremse	hydraulisch/mit Einkammer- Druckluftbremshilfe/4 Räder/ Innenbacken
Wirks. Bremsfl., vorn/hinten	1125/1750 cm ²

Bremskraft-Übertragung	hydraulisch
Bremstrommel- \varnothing	408 mm
Wirkungsweise d. Handbremse	mech./mit Ratsche/auf Hinterräder/Innenbacken

Allgemeine Daten des Fahrgestells	Ausführung		
	LP 327/36	LP 327/42	LP 327/48
Radstand	mm..... 3600	4200	4830
Spurweite, vorn	mm..... 1930	1930	1930
Spurweite, hinten	mm..... 1790	1790	1790
Fahrgestellgewicht	kg..... 3370	3465	3515
Achslast aus Fahrgest.-Gew. vorn/hinten	kg..... 1875/1495	1915/1550	1890/1625
Fahrgest.-Tragfähigkeit	kg..... 10630	10535	10485
Bodenfreiheit	mm..... 440	440	440

Allgemeines

Achslasten und Gewichte	Ausführung		
	LP 327/36	LP 327/42	LP 327/48
Zul. Achslast, vorn	kg..... 4500	4500	4500
Zul. Achslast, hinten	kg..... 9800	9800	9800
Zul. Gesamtgewicht	kg..... 14000	14000	14000
Leergewicht	kg..... 4450	4560	nach Aufbau
Nutzlast, max.	kg..... 9550	9440	verschieden
Brutto-Anhängelast, gebr./ungebr.	kg..... 7000/1500	7000/1500	7000/1500
Maße			
Länge über alles	mm..... 6400	7400	
Breite über alles	mm..... 2480	2480	nach Aufbau
Höhe über alles	mm..... 2570	2570	
Überhang, vorn	mm..... 1320	1320	1320
Überhang, hinten	mm..... 1880	2480	nach Aufbau
Wendekreis- \varnothing	m..... 14,3	16,0	17,9
Innenmaße des Laderaums			
Länge	mm..... 4500	5500	
Breite	mm..... 2300	2300	nach Aufbau
Höhe	mm..... 500	500	
Pritschenhöhe, beladen/unbeladen	mm..... 1280/1380	1280/1380	
Sonstige Daten			
Höchstgeschwindigkeit	km/h..... 78,1	78,1	78,1
Ölverbrauch	l/100 km..... 0,25	0,25	0,25