

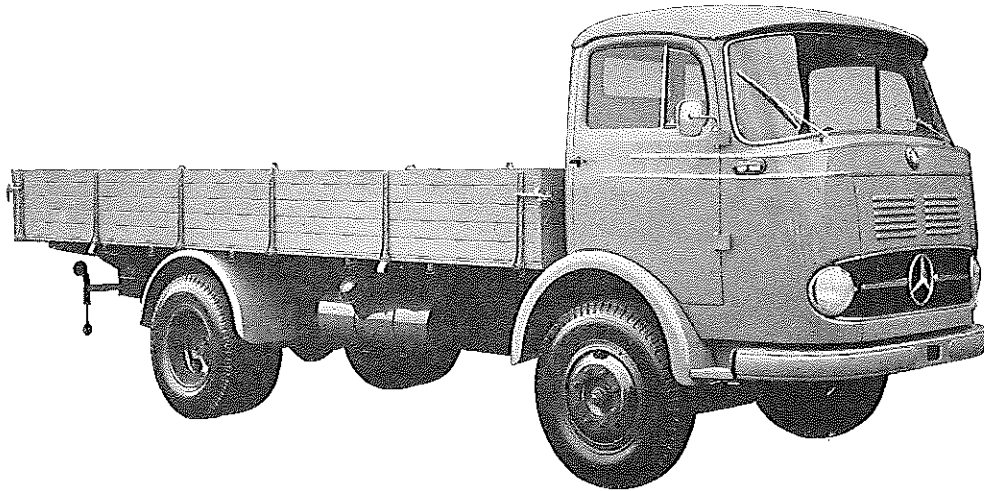
DAIMLER-BENZ AG.
Werk Mannheim

TYP LP 322

Gruppe **14**

Daimler-Benz

1050b



Diesel-Motor · 6 Zylinder · 4-Takt · 126 PS bei 2800 U/min

Nutzlast: max. 6800 kg

Triebwerk

Motor

Hersteller und Typ Daimler-Benz OM 322
Einspritzverfahren indirekte Einspritzung
Verbrennungsraum unterteilt/Vorkammer
Höchstes Drehmoment 36 mkg bei 1600 U/min
Größte Nutzleistung 126 PS bei 2800 U/min
(138 gr. HP nach SAE)
Hubraumleistung 22,2 PS/l
Mittl. Arbeitsdruck 8,0 kg/cm²
Mittl. Kolbenschwwindigkeit 12 m/sek
Verdichtungsverhältnis 22,7
Kurbelverhältnis 3,59
Lage im Fahrzeug vorn
Aufhängung 4-Punkt/im Gummi pendelnd
Schmiersystem Druckumlaufschmierung
Kühlung Wasser/Thermostat geregelt
Gewicht 410 kg
Zylinderanzahl 6
Zylinderanordnung stehend in Reihe
Zylinderkußform Block m. Kurbelgehäuse ver-
gossen
Zylinder-Kurbelgeh.-Werkstoff. Grauguß legiert
Zylinderbohrung 97 mm
Kolbenhub 128 mm
Gesamthubraum 5675 cm³
Zylinderkopf Grauguß legiert/Block
Abdichtung Zyl./Zyl.-Kopf Asbest-Dichtung

Laufbuchsen keine
Ventilsitzringe Auslaß;
Kolbenhersteller Mahle
Kolbenwerkstoff Leichtmetall geschmiedet
Kolbenringe 3 Verdichtungsringe/2 Öl-
streifringe, 1. Ring verchromt
Pleuel I-Querschnitt/schräg geteilt/
Vergütungsstahl
Pleuellager Dreistofflager mit Stahlstütz-
schalen
Kurbelwelle geschmiedet/sämtl. Lagerstellen
gehärtet/7 Gleitlager/Gegen-
gewichte/Schwingungsdämpf.
Schmierölleitungen Bohrungen im Gehäuse
Anzahl der Ventile 1 Einlaß/ 1 Auslaß
Anordnung der Ventile hängend/senkrecht
Einlaßventil öffnet bei 29° vor OT
Einlaßventil schließt bei 55,9° nach UT
Auslaßventil öffnet bei 57,4° vor UT
Auslaßventil schließt bei 24,3° nach OT
Ventilspiel (kalt) Einlaß: 0,2/Auslaß: 0,25
Ventilsteuerung erfolgt über Stoßel/Stoßstange/Kipphebel
Nockenwelle 4 Gleitlager/Gehärteten
Verg.-Stahl
Nockenwellenantrieb Zahnräder schrägverzahnt
Saugrohrausführung von oben durch Zylinderkopf-
haube

Motor-Zubehör

Kraftstoffförderung Kolbenpumpe zusammen mit
Einspritzpumpe
Kraftstofftankfüllmenge 100 l
Kraftstofffilter Filzrohrfilter
Ölpumpe Zahnradpumpe im Ösumpf
Ölwannen-Füllmenge 7-9 l
Ölfilter Hauptstromfilter
Luftreiniger 1 Ölbad-Luftfilter
Kühlwasserförderung Zentrifugalpumpe
Zylinderkühlung auf ganzer Länge der Laufbahn
Kühlsystem-Fassungsvermögen 21 l
Kühlerbauart Röhrenkühler
Kühlerwärme-Abführung Ventilator mit saugseitiger
Luftführung
Einspritzpumpe Bosch PES 6 A 80 B 410 RS 174/7
Einspritzdüse Bosch DNO SD 211
Einspritzdruck 130-140 atü
Zündfolge 1-5-3-6-2-4
Reglerausführung Bosch Fliehkraftregler

Glühkerze Bosch KE/GA 1/21Beru 348 GK
Glühkerze-Heizleistung 36 W
Anlasser Bosch BNG 4/12 CR 201
Anlasser-Ausführung Schubankeranlasser
Anlasser-Spannung 12 V
Übersetzung
Anr.-Ritzel/Schwungrad $i = 13,9$
Anlasserbetätigung elektromagnetisch
Lichtmaschine Bosch LJ/GG 240/12-2400 R 16
Lichtmaschine-Spannung 12 V
Lichtmaschine-Leistung 240 W
Ladebeginn bei 928 U/min d. Kurbelwelle
Antrieb der Lichtmaschine über Keilriemen/einfach
Übersetzungsverhältnis
KW/Lichtmaschinenwelle $i = 1,94$
Lichtmaschine-Befestigung Schwenkarm
Spannung der Batterie 12 V
Batterie 1 Stück/143 Ah

Kraftübertragung

Kupplung Fichtel & Sachs/H 32
 Kupplungs-Art Reibungskuppl./Einscheiben/
 trocken
 Schaltgetriebe Daimler-Benz
 Schaltgetriebe-Art mechan. Stufengetriebe
 Schaltgetriebe-Anordnung mit Motor verblockt
 Anzahl der Gänge 5 V; 1 R
 Übersetzungen $i = 8,98/4,769/2,754/1,66/1; 8,29$
 Geräuscharme Gänge 1.-5. Gang
 Synchronisierte Gänge 1. - 5. Gang

Schalthebel-Anordnung neben Fahrersitz
 Schaltungsart Kugelschaltung/unmittelbar
 Getr.-Geh.-Ölfüllmenge 3,7 l
 Kraftübertragungselement 2teilige Gelenkwelle
 Ausgleichgetriebe Kegelradgetriebe
 Antrieb der Halbachsen Hypoidräder
 Treibende Räder Hinterräder
 Übersetzung
 Schaltgetr./Hinterräder $i = 6,857$
 Schubübertragung Hinterfedern

Fahrwerk

Räder und Bereifung, Lenkung

Räderart Scheibenräder/Stahl
 Anzahl der Räder 4
 (Zwillingsräder = 1 Rad)
 Anzahl der Reifen, vorn/hinten 2/4
 Reifengröße, vorn u. hinten 8,25-20 Super
 Reifenluftdruck, vorn u. hinten 6,0/6,25 atü
 Felgenart Schrägschulterfelge/geteilt
 Felgengröße 6,5-20
 Radaufhängung, vorn Starrachse
 Radaufhängung, hinten Starrachse
 Federung, vorn 2 Halbelliptikfedern
 Federung, hinten 2 Halbelliptikfedern/2 Zusatz-
 federn/progressiv wirkend

Stoßdämpfer, vorn Teleskopstoßdämpfer
 Radsturz 1°
 Spreizung 9° 30'
 Vorspur 0-3 mm
 Nachlauf 1°
 Art der Lenkung Daimler-Benz Kugelumlau-
 lenkung
 Lenkübersetzung $i = 34,2$
 Größter Radeinschlag innen 48°/außen 37° 30'
 Lenksäulenordnung links (wahlweise rechts)
 Spurstange ungeteilt
 Kleinster Spurbereich-Ø 11,4/12,4/14,0/15,7/17,0 m

Bremsen

Bremsanlage Teves/Bosch/Daimler-Benz
 Wirkungsweise d. Fußbremse hydr./mit Einkammer-Druckluft-
 bremshilfe/4 Räder/Innen-
 backen
 Wirksame Gesamtbremsfläche 2560 cm²

Bremskraft-Übertragung hydraulisch
 Bremsstrommel-Ø vorn 408 mm/hinten 408 mm
 Wirkungsweise d. Handbremse mechanisch/auf Hinterräder/
 Innenbacken

Allgemeine Daten des Fahrgestells

	Ausführung				
	LP 322/32	LP 322/36	LP 322/42	LP 322/48	LP 322/51
Radstand mm	3200	3600	4200	4830	5170
Spurweite, vorn mm	1920	1920	1920	1920	1920
Spurweite, hinten mm	1745	1745	1745	1745	1745
Fahrgestellgewicht kg	2735	2790	2805	2925	2965
Achslast aus Fahrgestellgewicht, vorn/hinten kg	1680/1055	1650/1140	1705/1100	1720/1205	1735/1230
Fahrgestell-Tragfähigkeit kg	7765	7710	7695	7575	7535
Bodenfreiheit mm	255	255	255	255	255

Rahmenausführung offene [-Längsträger
 Anhänger-Kupplung auf Wunsch
 Fahrgestell-Schmiersystem Einzelschmierung

Lastzugbremsventil Voreileinstellung für Anhänger-
 bremsen

Allgemeines

	Ausführung				
	LP 322/32	LP 322/36	LP 322/42	LP 322/48	LP 322/51
Achslasten und Gewichte					
Zulässige Achslast, vorn kg	3400	3400	3400	3400	3400
Zulässige Achslast, hinten kg	7200	7200	7200	7200	7200
Zulässiges Gesamtgewicht kg	10500	10500	10500	10500	10500
Leergewicht kg	3700	3865	3980	je nach Aufbau	je nach Aufbau
Nutzlast max. kg	6800	6635	6520		
Brutto-Anhängelast, gebremst kg	10500	10500	10500	10500	—
Maße					
Länge über alles mm	6330	7330	8080	je nach Aufbau	je nach Aufbau
Breite über alles (einschl. Rückspiegel) mm	2500	2500	2500		
Höhe über alles (entlastet) mm	2440	2440	2440	je nach Aufbau	je nach Aufbau
Überhang, vorn mm	1320	1320	1320		
Überhang, hinten mm	1810	2410	2560	1320	1320
Ausladung der Anhängerkupplung mm	1450	2050	2200	2670	—
Wendekreis-Ø m	12,6	13,6	15,2	16,9	18,2
Innenmaße des Laderaums					
Länge mm	4500	5500	6250	je nach Aufbau	je nach Aufbau
Breite mm	2200	2200	2200		
Höhe mm	500	500	500	500	500
Sonstige Daten					
Höchstgeschwindigkeit km/h	71,7	71,7	71,7	71,7	71,7
Kraftstoffverbrauch nach DIN 70030 l/100 km	17,1	17,1	17,1	17,1	17,1
Ölverbrauch l/100 km	0,25	0,25	0,25	0,25	0,25

Zubehör

Scheinwerfer 35 W/200 mm Ø Lichtaustritt/
 eingebaut
 Standlicht im Scheinwerfer eingebaut
 Abblenden Fußumschalter
 Fahrtrichtungs-Anzeiger Blinkleuchten vorn und hinten

Öldruckanzeiger Zeiger-Meßgerät
 Ladestromanzeiger Kontroll-Leuchte
 Geschwindigkeitsmesser 0-100 km/h Meßbereich

Laut VDA-Revers technische Daten entsprechend DIN 70020 und DIN 70030