

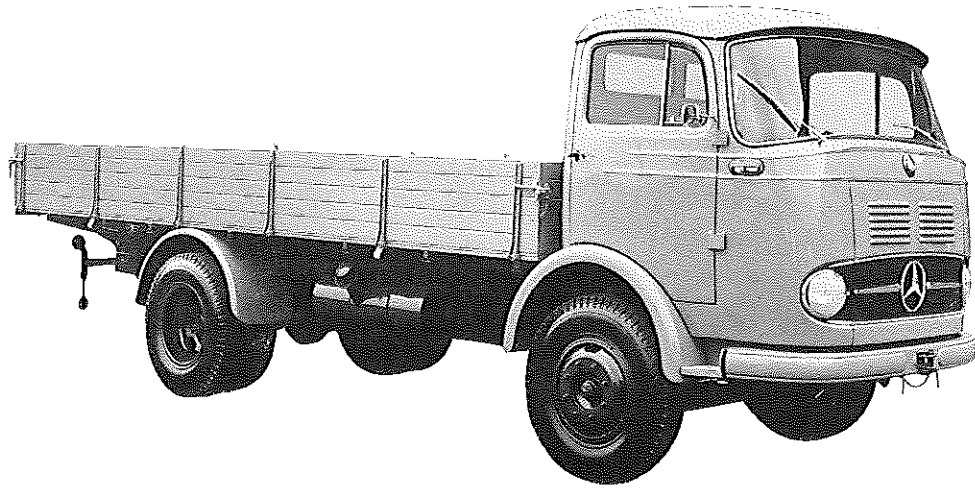
**DAIMLER-BENZ AG.**  
Werk Mannheim

**TYP LP 321**

Gruppe **14**

Daimler-Benz

925 b



**Diesel-Motor · 6-Zylinder · 4-Takt · 110 PS bei 3000 U/min**

**Nutzlast: max. 5585 kg**

## Triebwerk

### Motor

|                             |  |
|-----------------------------|--|
| Hersteller und Typ          | Daimler-Benz OM 321                              |
| Einspritzverfahren          | indirekte Einspritzung                           |
| Verbrennungsraum            | unterteilt/Vorkammer                             |
| Höchstes Drehmoment         | 30,5 mkg bei 1600 U/min                          |
| Größte Nutzleistung         | 110 PS bei 3000 U/min<br>(120 gr. HP nach SAE)   |
| Hubraumleistung             | 21,6 PS/l  |
| Mittl. Arbeitsdruck         | 7,5 kg/cm <sup>2</sup>                           |
| Mittl. Kolbenschwwindigkeit | 12 m/sek   |
| Verdichtungsverhältnis      | 21   |
| Kurbelverhältnis            | 3,83   |
| Lage im Fahrzeug            | vorn   |
| Aufhängung                  | 4-Punkt/im Gummi pendelnd                        |
| Schmiersystem               | Druckumlaufschmierung m. Öl-<br>temperaturregler |
| Kühlung                     | Wasser/Thermostat geregelt                       |
| Gewicht                     | 385 kg   |
| Zylinderanzahl              | 6  |
| Zylinderanordnung           | stehend in Reihe                                 |
| Zylindergußform             | Block m. Kurbelgehäuse ver-<br>gossen            |
| Zylinderwerkstoff           | Grauguß  |
| Zylinderbohrung             | 95 mm  |
| Kolbenhub                   | 120 mm   |
| Gesamthubraum               | 5103 cm <sup>3</sup>                             |
| Zylinderkopf                | Grauguß nickellegiert/Block                      |
| Abdichtung Zyl./Zyl.-Kopf   | Asbest-Dichtung                                  |

### Motor-Zubehör

|                             |  |
|-----------------------------|--|
| Kraftstoffförderung         | Kolbenpumpe zusammen mit<br>Einspritzpumpe     |
| Kraftstoffankfüllmenge      | 100 l  |
| Kraftstofffilter            | Filzrohrfilter                                 |
| Ölpumpe                     | Zahnradpumpe                                   |
| Ölwannen-Füllmenge          | 7-9 l  |
| ÖlfILTER                    | Hauptstromfilter                               |
| Luftreiniger                | Papier-Luffilter                               |
| Kühlwasserförderung         | Zentrifugalpumpe                               |
| Zylinderkühlung             | auf ganzer Länge der Laufbahn                  |
| Kühlsystem-Fassungsvermögen | 21 l   |
| Kühlerbauart                | Röhrenkühler                                   |
| Kühlerwärme-Abführung       | Ventilator m. saugseitiger Luft-<br>filtration |
| Einspritzpumpe              | PES 6 A 70 B 410 RS 64/7                       |
| Einspritzdüse               | Bosch DNO SD 211                               |
| Einspritzdruck              | 135 atü  |
| Zündfolge                   | 1-5-3-6-2-4                                    |
| Reglerausführung            | Verstellregler                                 |

|                              |   |
|------------------------------|---|
| Laufbuchsen                  | keine   |
| Ventilsitzringe              | keine   |
| Kolbenhersteller             | Mahle   |
| Kolbenwerkstoff              | Leichtmetall geschmiedet  |
| Kolbenringe                  | 4 Verdichtungsringe/2 Öl-<br>streifringe  |
| Pleuel                       | Querschnitt/schräg geteilt  |
| Pleuellager                  | (Dreistofflager) mit Stahlstütz-<br>schalen   |
| Kurbelwelle                  | geschmiedet/sämtl. Lagerstellen<br>gehärtet/7 Gleitlager/Gegen-<br>gewichte/Schwingungsdämpf. |
| Kurbelgehäuse                | Grauguß/geteilt   |
| Schmierölleitungen           | Bohrungen im Gehäuse  |
| Anzahl der Ventile           | Einlaß: 1/Auslaß: 1   |
| Anordnung der Ventile        | hängend/senkrecht   |
| Einlaßventil öffnet bei      | 22° vor OT  |
| Einlaßventil schließt bei    | 58° nach UT   |
| Auslaßventil öffnet bei      | 56° vor UT  |
| Auslaßventil schließt bei    | 26° nach OT   |
| Ventilspiel (kalt)           | Einlaß: 0,2/Auslaß: 0,25  |
| Ventilsteuerung erfolgt über | Stößel/Stößstange/Kipphebel   |
| Nockenwelle                  | im Kurbelgehäuse/4 Gleitlager   |
| Nockenwellenantrieb          | Zahnräder schrägverzahnt  |
| Saugrohrausführung           | von oben durch Zylinderkopf-<br>haube   |

|                           |                              |
|---------------------------|------------------------------|
| Glühkerze                 | Bosch KE/GA 1/8 Beru 214 Ge  |
| Glühkerze-Heizleistung    | 36 W                         |
| Anlasser                  | Bosch BNG 4/12 CR 201        |
| Anlasser-Ausführung       | Schubankeranlasser           |
| Anlasser-Spannung         | 12 V                         |
| Übersetzung               |                              |
| Antr.-Ritzel/Schwungrad   | i = 14                       |
| Anlasserbetätigung        | elektromagnetisch            |
| Lichtmaschine             | Bosch LJ/GJM 160/12-1600 R 1 |
| Lichtmaschine-Spannung    | 12 V                         |
| Lichtmaschine-Leistung    | 160 W                        |
| Ladebeginn bei            | 750 U/min d. Kurbelwelle     |
| Art der Regelung          | Knickregler                  |
| Antrieb der Lichtmaschine | Keilriemen                   |
| Übersetzungsverhältnis    |                              |
| KW/Lichtmaschinenwelle    | i = 1,62                     |
| Lichtmaschine-Befestigung | Schwenkarm                   |
| Spannung der Batterie     | 12 V                         |
| Batterie                  | 1 Stück/jede 135 A/h         |

## Kraftübertragung

Kupplung ..... Fichtel & Sachs/H 32  
 Kupplungs-Art ..... Reibungskuppl./Einscheiben/  
 trocken  
 Schaltgetriebe ..... Daimler-Benz  
 Schaltgetriebe-Art ..... mechan. Stufengetriebe  
 Schaltgetriebe-Anordnung ..... mit Motor verblockt  
 Anzahl der Gänge ..... 5 V; 1 R  
 Übersetzungen .....  $i = 8,98/4,785/2,736/1,663/1,8,29$   
 Geräuscharme Gänge ..... 1.-5. Gang  
 Synchronisierte Gänge ..... 1. - 5. Gang

Schalthebel-Anordnung ..... neben Fahrersitz  
 Schaltungsart ..... Kugelschaltung/unmittelbar  
 Getr.-Geh.-Ölfüllmenge ..... 3,7 l  
 Kraftübertragungselement ..... 2teilige Gelenkwelle  
 Ausgleichgetriebe ..... Kegelradgetriebe  
 Antrieb der Halbachsen ..... Hypoidräder  
 Treibende Räder ..... Hinterräder  
 Übersetzung  
 Schaltgetr./Hinterräder .....  $i = 5,72$   
 Schubübertragung ..... Hinterfedern

## Fahrwerk

### Räder und Bereifung, Lenkung

Räderart ..... Scheibenräder/Stahl  
 Anzahl der Räder ..... 4  
 (Zwillingsräder = 1 Rad)  
 Anzahl der Reifen, vorn/hinten ..... 2/4  
 Reifengröße, vorn u. hinten ..... 8,25-20 eHD verstärkt  
 Reifenluftdruck, vorn u. hinten ..... 5,75 atü  
 Felgenart ..... Schrägschulterfelge/geteilt  
 Felgengröße ..... 6,5-20  
 Radaufhängung, vorn ..... Starrachse  
 Radaufhängung, hinten ..... Starrachse  
 Federung, vorn ..... 2 Halbelliptikfedern  
 Federung, hinten ..... 2 Halbelliptikfedern/2 Zusatz-  
 federn/progressiv wirkend

Stoßdämpfer, vorn ..... Teleskopstoßdämpfer  
 Radsturz ..... 1°  
 Spreizung ..... 9° 30'  
 Vorspur ..... 6 mm  
 Nachlauf ..... 3°  
 Art der Lenkung ..... Daimler-Benz Kugelumlauf-  
 lenkung  
 Lenkübersetzung .....  $i = 29,7$   
 Größter Radeinschlag ..... innen 48°/außen 37° 30'  
 Lenksäulenordnung ..... links (wahlweise rechts)  
 Spurstange ..... ungeteilt  
 Kleinster Spurbreis- $\varnothing$  ..... 11,4/12,4/14,0/15,7 m

### Bremsen

Bremsanlage ..... Teves/Bosch/Daimler-Benz  
 Wirkungsweise d. Fußbremse ..... hydr./mit Einkammer-Druckluft-  
 bremshilfe/4 Räder/Innen-  
 backen  
 Wirksame Gesamtbremsfläche ..... 2560 cm<sup>2</sup>

Bremskraft-Übertragung ..... hydraulisch  
 Bremsstrommel- $\varnothing$  ..... vorn 408 mm/hinten 408 mm  
 Wirkungsweise d. Handbremse ..... mechanisch/auf Hinterräder/  
 Innenbacken

### Allgemeine Daten des Fahrgestells

|   | Ausführung |           |           |           |
|---|------------|-----------|-----------|-----------|
|   | LP 321/32  | LP 321/36 | LP 321/42 | LP 321/48 |
| Radstand ..... mm                                     | 3200       | 3600      | 4200      | 4830      |
| Spurweite, vorn ..... mm                              | 1940       | 1940      | 1940      | 1940      |
| Spurweite, hinten ..... mm                            | 1725       | 1725      | 1725      | 1725      |
| Fahrgestellgewicht ..... kg                           | 2705       | 2735      | 2775      | 2895      |
| Achslast aus Fahrgestellgewicht, vorn/hinten ..... kg | 1670/1035  | 1680/1055 | 1695/1080 | 1710/1185 |
| Fahrgestell-Tragfähigkeit ..... kg                    | 6545       | 6515      | 6475      | 6355      |
| Bodenfreiheit ..... mm                                | 265        | 265       | 265       | 265       |

Rahmenausführung ..... offene [-Längsträger  
 Anhänger-Kupplung ..... auf Wunsch  
 Fahrgestell-Schmiersystem ..... Einzelschmierung

Lastzugbremsventil ..... Voreileinstellung für Anhänger-  
 bremsen

## Allgemeines

|   | Ausführung |           |                  |                  |
|---|------------|-----------|------------------|------------------|
|   | LP 321/32  | LP 321/36 | LP 321/42        | LP 321/48        |
| <b>Achslasten und Gewichte</b>                    |            |           |                  |                  |
| Zulässige Achslast, vorn ..... kg                 | 3300       | 3300      | 3300             | 3300             |
| Zulässige Achslast, hinten ..... kg               | 6600       | 6600      | 6600             | 6600             |
| Zulässiges Gesamtgewicht ..... kg                 | 9250       | 9250      | 9250             | 9250             |
| Leergewicht ..... kg                              | 3665       | 3780      | } je nach Aufbau | } je nach Aufbau |
| Nutzlast ..... kg                                 | 5585       | 5470      |                  |                  |
| Brutto-Anhängelast, gebremst ..... kg             | 9050       | 9050      | 9050             | 9050             |
| <b>Maße</b>                                       |            |           |                  |                  |
| Länge über alles ..... mm                         | 6425       | 7425      | } je nach Aufbau | } je nach Aufbau |
| Breite über alles ..... mm                        | 2500       | 2500      |                  |                  |
| Höhe über alles (entlastet) ..... mm              | 2440       | 2440      | } je nach Aufbau | } je nach Aufbau |
| Überhang, vorn ..... mm                           | 1360       | 1360      |                  |                  |
| Überhang, hinten ..... mm                         | 1865       | 2465      | } je nach Aufbau | } je nach Aufbau |
| Ausladung der Anhängerkupplung ..... mm           | 1450       | 2050      |                  |                  |
| Wendekreis- $\varnothing$ ..... m                 | 12,6       | 13,6      | 15,2             | 16,9             |
| <b>Innenmaße des Laderaumes</b>                   |            |           |                  |                  |
| Länge ..... mm                                    | 4500       | 5500      | —                | —                |
| Breite ..... mm                                   | 2100       | 2100      | —                | —                |
| Höhe ..... mm                                     | 500        | 500       | —                | —                |
| <b>Sonstige Daten</b>                             |            |           |                  |                  |
| Höchstgeschwindigkeit ..... km/h                  | 90         | 90        | 90               | 90               |
| Kraftstoffverbrauch nach DIN 70030 ..... l/100 km | 14,9       | 14,9      | 14,9             | 14,9             |
| Ölverbrauch ..... l/100 km                        | 0,25       | 0,25      | 0,25             | 0,25             |
| Spezifische Motordrehzahl                         | —          | —         | —                | —                |

### Zubehör

Scheinwerfer ..... Einbauscheinwerfer  
 Standlicht ..... im Scheinwerfer eingebaut  
 Abblenden ..... Fußschalter  
 Fahrtrichtungs-Anzeiger ..... Blinkleuchten vorn und hinten

Öldruckanzeiger ..... Zeiger-Meßgerät  
 Ladestromanzeiger ..... Kontroll-Leuchte  
 Geschwindigkeitsmesser ..... 0-100 km/h Meßbereich

Laut VDA-Revers technische Daten entsprechend DIN 70020 und DIN 70030

Nummer(n) der allgemeinen Betriebserlaubnis beantragt