

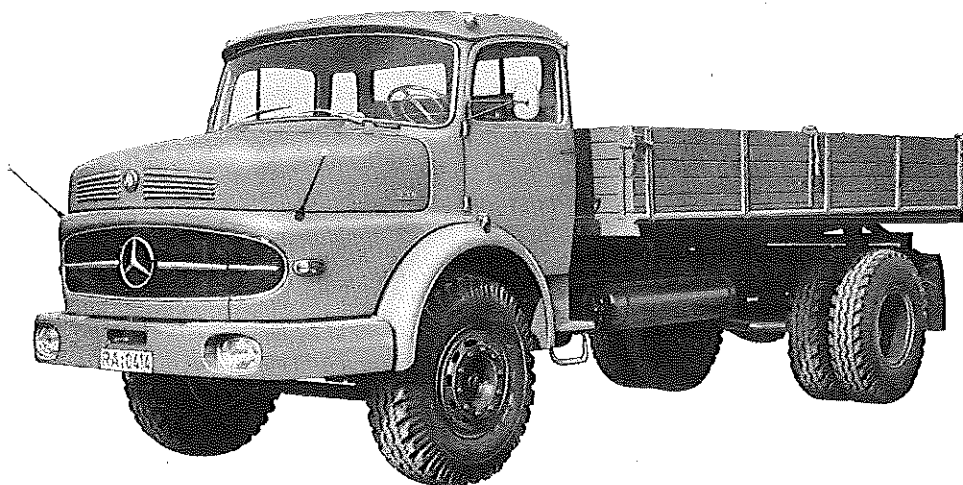
DAIMLER-BENZ AG.
Werk Gaggenau

TYP LK 334/16 t

Gruppe **14**

Daimler-Benz

1600a



Diesel-Motor · 6 Zylinder · 4-Takt · 200 PS bei 2200 U/min

Nutzlast: 8,88 t

Motor

Hersteller und Typ	Daimler-Benz/OM 326
Höchstes Drehmoment	72 mkg bei 1300 U/min
Größte Nutzleistung	200 PS bei 2200 U/min
Hubraumleistung	18,5 PS/l
Mittlerer Arbeitsdruck	8,4 kg/cm ² bei 1300 U/min
Mittl. Kolbengeschwindigkeit	10,3 m/sek
Verdichtungsverhältnis	21,5
Kurbelverhältnis	4,14
Lage im Fahrzeug	vorn
Aufhängung	4-Punkt/auf Gummi
Schmiersystem	Druckumlaufschmierung mit Temperaturregler
Kühlung	Wasser/durch Thermostat ger.
Gewicht	805 kg
Zylinder-Anzahl	6
Zylinder-Anordnung	stehend/in Reihe
Zylinder-Gußform	Block/m. Kurbelgeh. vergossen
Zylinder-Werkstoff	Grauguß
Zylinder-Bohrung	128 mm
Kolbenhub	140 mm
Gesamthubraum	10809 cm ³
Zylinderkopf	6 Einzelköpfe/abnehmbar
Abdichtung Zyl./Zylinderkopf	Asbest

Motor-Zubehör

Kraftstoffförderung	Kolbenpumpe zus. m. Einspritzp.
Kraftstofftank-Füllmenge	140 l
Kraftstofffilter	Stufenfilter 1. Stufe Filzrohr/2. Stufe Papier
Ölpumpe	Zahnradpumpe
Ölwannenfüllmenge	max. 12/min. 9 l bei gleichzeitiger Filter- reinigung 1,5 l mehr
Ölfilter	Feinfilter im Hauptstrom
Luftreiniger	Ölbadiuffilter/ Ansauggeräuschdämpfer mit Frischluftansaugung
Kühlwasser-Förderung	Zentrifugalpumpe
Zylinderkühlung	auf ganzer Länge
Kühlsystem-Fassungsvermögen	41 l
Kühlerbauart	Rippenrohrkühler
Kühlerwärme-Abführung	Ventilator
Einspritzpumpe	Bosch PE S 6 A 90 B 410 RS 516/11

Triebwerk

Laufbuchsen	keine
Ventilsitzringe	keine
Kolbenhersteller	Mahle
Kolben-Werkstoff	Mahle 138/geschmiedet
Kolbenringe	4 Verdichtungs-/2 Ölabbstreifringe
Pleuel	Doppel-T-Schaftquerschnitt
Pleuellager	Gleitlager/Mehrstoff
Kurbelwelle	7fach gelag./Lagerstell. gehärt./ Gegengewichte/ Schwingungsdämpfer
Kurbelgehäuse	zus. mit Zylinder gegossen
Schmieröl-Leitungen	Bohrungen im Kurbelgehäuse
Anzahl der Ventile (je Zyl.)	Einlaß: 2/Auslaß: 2
Anordnung der Ventile	hängend/senkrecht
Einlaßventil öffnet bei	31° vor OT
Einlaßventil schließt bei	67° nach UT
Auslaßventil öffnet bei	69° vor UT
Auslaßventil schließt bei	33° nach OT
Ventilspiel (kalt)	Einlaß 0,25 mm/Auslaß 0,35 mm
Ventilsteuerung erfolgt über	Stößel/Stößstange/Kipphebel
Nockenwelle	im Kurbelgehäuse/7 Gleitlager
Nockenwellen-Antrieb	Schrägverzahnte Stirnräder
Saugrohr	gemeinsames Rohr/gegossen

Einspritzdüse	Bosch DN O SD 211
Einspritzdruck	135 atü
Reglerausführung	Fliehkraftregler
Elektrische Anlage	12/24 V
Glühkerze	Bosch KE/GA1/20; Beru 340 G
Zündfolge	1-5-3-6-2-4
Anlasser	Bosch BPD 6/24 AR 183 mit Stahlritzel
Anlasser-Ausführung	Schubanker
Anlasser-Betätigung	elektromagnetisch
Lichtmaschine	Bosch LJ/GK 300/12-1400 AR 18
Lichtmaschinen-Antrieb	2 Keilriemen
Ladebeginn	bei 660 U/min der KW
Übersetzung	KW/Lichtmaschinenwelle ... i = 1,62
Spannung der Batterie	12 V
Batterie	2 Stück/je 105 Ah

Kraftübertragung

Kupplung	Fichtel & Sachs/GF 70 KRJBH	Schnellgang-Anordnung	6. Gang als S-Gang ausgelegt
Kupplungs-Art	Reibungskupplung/Einscheiben/ trocken	Schalthebel-Anordnung	rechts neben Fahrer
Schaltgetriebe	ZF-AK 6-70 /liegend/ mit Außen- antrieb für Kipper-Ölpumpe i = 1,94 (entspricht 0,515- facher Motordrehzahl)	Schaltungsart	Kugelschaltung/unmittelbar
Schaltgetriebe-Art	mech. Stufengetriebe	Getr.-Geh.-Ölfüllmenge	12 l
Schaltgetriebe-Anordnung	mit Motor verblockt	Kraftübertragungselement	Gelenkwelle/zweiteilig
Anzahl der Gänge	6 V; 1 R	Treibende Räder	Hinterräder
Übersetzungen	i = 6,63/3,88/2,43/1,55/1,0/71/ 5,66	Ausgleichgetriebe	Kegelradgetriebe
Geräuscharme Gänge	2. bis einschl. 6.	Ausgl.-Getr.-Ölfüllmenge	6 l (Neufüllung)
Synchronisierte Gänge	keine	Antrieb der Halbachsen	Spiralkegelräder/ Stirnrad-Nabenantrieb
		Übersetzung	
		Schaltgetriebe/Hinterräder	i = 7,35
		Schubübertragung	Hinterfedern

Fahrwerk

Räderart	Scheibenrad/Stahlblech	Stoßdämpfer	vorn 2 hydraul. Teleskop
Anzahl der Räder	4 (Zwillingsräder = 1 Rad)	Radsturz	1°
Anzahl der Reifen	vorn 2/hinten 4	Spreizung	7°
Reifenluftdruck, vorn u. hinten	6,5/5,75 atü	Vorspur	0-3 mm (unbel., gemessen an den Felgenhörnern)
Felgenart	Schrägschulter	Nachlauf	2° 30'
Felgenreiße, vorn u. hinten	8,5-20	Art der Lenkung	ZF-Spindel-Hydro- Lenkung/Baumuster 74 Typ 25
Radaufhängung, vorn	Starrachse	Lenkübersetzung	i = 20 (im Lenkgetriebe)
Radaufhängung, hinten	Starrachse	Größter Radeinschlag	innen 41°/außen 33° 33'
Federung, vorn	Blatt-(Halb-)Federn/längs	Lenksäulen-Anordnung	links
Federung, hinten	Blatt-(Halb-)Federn/längs/Zu- satz-Federn/Progr. Wirkung	Spurstange	ungefleilt
		Kleinster Spurkreis-Ø	ca. 16,9 m

Bremsen

Bremsanlage	Westinghouse/Daimler-Benz	Bremstrommel-Ø	440 mm vorn u. hinten
Wirkungsweise d. Fußbremse	Druckluft/4 Räder/Innenbacken	Wirkungsweise d. Handbremse mech./Ratsche/Hinterräder/ Innenbacken	
Wirksame Gesamtbremsfläche	3390 cm ²		
Bremskraft-Übertragung	Druckluft		

Allgemeine Daten des Fahrgestells

Radstand	4600 mm	Rahmenausführung	Leiterrahmen/Längsträger (U-Profil) mit Querträgern verniert
Spurweite, vorn	1900 mm	Schmiersystem	Einzelschmierung
Spurweite, hinten	1765 mm	Anhängerkupplung	Bolzenkupplung
Bodenfreiheit	ca. 360 mm	Anhängerbremansschluß	ja/Voreileinstellung für Anhängerbremse
Bauchfreiheit	ca. 175 mm		
Fahrgestellgewicht	5060 kg		
Fahrgestelltragfähigkeit	10940 kg		
Achslast aus Fahrgestellgewicht ca. 3090 kg vorn/1970 kg hinten			

Allgemeines**Achslasten und Gewichte**

Zulässige Achslast, vorn	6000 kg
Zulässige Achslast, hinten	10000 kg
Zulässiges Gesamtgewicht	16000 kg
Leergewicht	7120 kg
Nutzlast*)	8880 kg bei ungleichmäßig verteilter Last
Brutto-Anhängelast gebremst/ungebremst	16000/1500 kg
*) bei gleichmäßig verteilter Last	8760 kg

Sonstige Daten

Höchstgeschwindigkeit	85,5 km/h
Kraftstoffverbrauch nach DIN 70030	20,6 l/100 km (gemessen bei 63,8 km/h)
Ölverbrauch	0,4 l/100 km
Spezifische Motordrehzahl	1545

Maße

Länge über alles	ca. 7220 mm
Breite über alles	ca. 2500 mm
Höhe über alles	ca. 2590 mm (über Fhs., unbel.)
Überhang, vorn	1400 mm
Überhang, hinten	ca. 1220 mm
Kleinster Wendekreis-Ø	ca. 18,3 m
Innenmaße des Laderaumes	
Länge	4400 mm
Breite	2300 mm
Höhe	500 mm

Zubehör

Scheinwerfer	45/40/285 x 154 mm oval
Abblenden	Fußschalter
Standlicht	im Scheinwerfer
Fahrtrichtungs-Anzeiger	Blinkanlage
Öldruckanzeiger	Zeiger-Meßgerät
Ladestromanzeiger	Anzeigeleuchte
Geschwindigkeitsmesser	(Tachograph) 0 bis 90 km/h Meßbereich

Laut VDA-Revers technische Daten entsprechend DIN 70020 und DIN 70030