

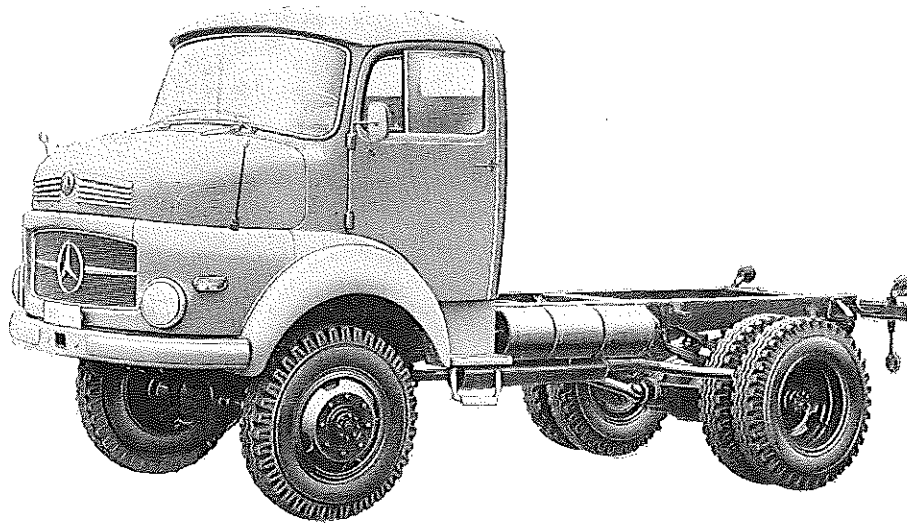
DAIMLER-BENZ AG.
Werk Mannheim

TYP LAS 328

Gruppe **15**

Daimler-Benz

900



Diesel-Motor · 6 Zylinder · 4-Takt · 100 PS bei 3000 U/min.

Auflage­last: max. 5585 kg

Triebwerk

Motor

Hersteller und Typ	Daimler-Benz OM 312
Einspritzverfahren	Indirekte Einspritzung
Verbrennungsraum	unterteilt/Vorkammer
Höchstes Drehmoment	27 mkg bei 1600 U/min
Größte Nutzleistung	100 PS bei 3000 U/min
Hubraumleistung	21,83 PS/l
Mittl. Arbeitsdruck	Pe 7,4 kg/cm ²
Mittl. Kolbengeschwindigkeit	12 m/sec
Verdichtungsverhältnis	1:19,8
Kurbelverhältnis	3,833
Lage im Fahrzeug	
Aufhängung	in Gummi pendelnd gelagert
Schmier­system	Druckumlaufschmierung
Kühlung	Wasserkühlung/thermostatisch geregelt
Gewicht	385 kg
Zylinderanzahl	6
Zylinderanordnung	in Reihe/stehend
Zylinder­gußform	Kokillen in einem Block
Zylinderwerkstoff	Molybdän-legiertes Sondergußeisen
Zylinderbohrung	90 mm
Kolbenhub	120 mm
Gesamthubraum	4580 cm ³
Zylinderkopf	in einem Block
Abdichtung Zyl./Zyl.-Kopf	Asbest-Dichtung
Laufbuchsen	keine
Ventilsitzringe	keine

Motor-Zubehör

Kraftstoff­förderung	Bosch Förderpumpe FP/KE 48/2
Kraftstoff­tankfüllmenge	100 l
Kraftstoff­filter	Bosch Filzrohr-Filter
Ölpumpe	Zahnradpumpe im Ölsumpf
Ölwannen­füllmenge	7 bis 9 l
Ölfilter	Spalt-Filter im Hauptstrom
Luft­reiniger	1 Ölbadluftfilter
Kühlwasser­förderung	Kühlwasserpumpe
Zylinder­kühlung	auf ganzer Länge
Kühlsystem­Fassungsvermögen	21 l
Kühlerbauart	Röhrenkühler
Kühler­wärme­Abführung	mittels eines Lüfters
Einspritz­pumpe	Bosch PES 6 A 70 B 410 RS 64/7
Einspritz­düse	Bosch DNO SD 211
Einspritz­druck	130 und 140 atü
Förder­beginn	26° v. OT
Zünd­folge	1-5-3-6-2-4

Kolbenhersteller	Mahle
Kolbenwerkstoff	Leichtmetall geschmiedet; hochsiliziumleg.
Kolbenringe	4 Kompressionsringe/2 Öl­streifringe, 1 Ring verchromt, übrige Sondergußeisen
Pleuel	schräg gefellt, Vergütungsstahl
Pleuellager	Stahlsützschale mit Bleibronze
Kurbel­welle	alle Zapfen flamm­gehärtet, geschmiedet
Kurbel­gehäuse	legiertes Sondergußeisen
Schmier­öleleitungen	Bohrungen im Gehäuse
Anzahl der Ventile	2 je Zylinder/1 Einl./1 Ausl.
Anordnung der Ventile	hängend
Einlaßventil öffnet bei	22° KW v. OT
Einlaßventil schließt bei	58° KW n. UT
Auslaßventil öffnet bei	56° KW v. UT
Auslaßventil schließt bei	26° KW n. OT
Ventils­spiel (kalt)	E=0,2 mm/A=0,25 mm
Ventilsteuerung erfolgt über	Flamm­gehärteten Vergüt.-Stahl
Nocken­welle	4 Nockenwellenlgr.
Nocken­wellen­antrieb	Zahnräder/schrägverzahnt
Saugrohr­ausführung	von oben durch die Zylinder­kopphaube
Größte Länge des Motors	927 mm
Größte Breite des Motors	660 mm
Größte Höhe des Motors	1048 mm

Reglerausführung	Bosch Fliehkraftregler
Glühkerze­Heizleistung	36 W
Anlasser	Bosch BNG 4/12 Cr 201
Anlasser­Ausführung	Schubanker-Anlasser
Anlasser­Spannung	12 Volt
Übersetzungen	
Antriebsritzel/Schwungrad	i = 13,89
Anlasser­befähigung	s. Betriebsanleitung
Lichtmaschine	LJ/GG 240/12-2400 R 16
Lichtmaschine­Spannung	12 V
Lichtmaschine­Leistung	240 W
Lade­beginn bei	928 U/min der Kurbel­welle
Antrieb der Lichtmaschine	über Keilriemen/einfach
Übersetzungsverhältnis	
KW/Lichtmaschinen­welle	i = 1:1,94
Lichtmaschine­Befestigung	Schwenkarm
Spannung der Batterie	12 V
Batterie	1 Stück/je 135 Ah./12 Volt

Kraftübertragung

Kupplung Fichtel & Sachs/H 32
 Kupplungs-Art Reibungskuppl./Einscheib./
 trocken.
 Schaltgetriebe Daimler-Benz
 Schaltgetriebe-Art mechan. Stufengetriebe
 Schaltgetriebe-Anordnung mit Motor verblockt
 Anzahl der Gänge 5 V; 1 R
 Übersetzungen i = 8,98/4,785/2,736/1,663/1; 8,29
 Geräuscharme Gänge 1. bis 5. Gang
 Synchronisierte Gänge 1. bis 5. Gang
 Schalthebel-Anordnung neben Fahrersitz
 Schaltungsart Kugelschaltung/unmittelbar

Getr.-Geh.-Ölfüllmenge 3,7 l
 Kraftübertragungselement 3 Gelenkwellen
 Ausgleichgetriebe Kegelradgetriebe
 Antrieb der Halbachsen Hypoidräder
 Zusatzgetriebe Straße i = 1,05/Gelände i = 1,6
 Treibende Räder Hinterräder
 im Geländegang: Vorder-
 und Hinterräder
 Übersetzung, Schaltgetriebe .. Hinterräder i = 6,857
 Vorderräder i = 6,833
 Verteilergetriebe Straße = 1,05/Gelände = 1,6
 Schubübertragung Federn

Fahrwerk

Räder und Bereifung, Lenkung

Räderart Scheibenräder/Stahl
 Anzahl der Räder 4
 (Zwillingsräder = 1 Rad)
 Anzahl der Reifen, vorn/hinten 2/4
 Reifengröße, vorn u. hinten ... 8,25-20 Gelände
 Reifenluftdruck, vorn u. hinten . 5,0 atü
 Felgenart Schrägschulterfelge/geteilt
 Felgengröße 6,5-20
 Radaufhängung, vorn Starrachse
 Radaufhängung, hinten Starrachse
 Federung, vorn 2 Halbelliptikfedern
 Federung, hinten 2 Halbelliptikfedern/2 Zusatz-
 federn/progressiv wirkend

Stoßdämpfer, vorn Teleskopstoßdämpfer
 Radsturz 1°
 Spreizung 9° 30'
 Vorspur 0-2 mm
 Nachlauf 1° 52'
 Art der Lenkung Daimler-Benz Kugelumlau-
 lenkung
 Lenkübersetzung i = 34,2
 Größter Radeinschlag innen 37°/außen 29° 30'
 Lenksäulenordnung links (wahlweise rechts)
 Spurstange ungeteilt
 Kleinster Spurkreis-ø 13,6/14,9

Bremsen

Bremsanlage Teves/Bosch/Daimler-Benz
 Wirkungsweise der Fußbremse hydr./mit Einkammer-Druckluft-
 bremsen/4 Räder/Innenbacken
 Wirksame Bremsfläche vorn: 760 cm²; hinten: 1440 cm²

Bremskraft-Übertragung hydraulisch
 Bremsstrommel-ø vorn 400 mm/hinten 408 mm
 Wirkungsweise d. Handbremse mechanisch/auf Hinterräder/
 Innenbacken

Allgemeine Daten des Fahrgestells

	Ausführung	
	LAS 328/32	LAS 328/36
Radstand	mm 3200	3600
Spurweite, vorn	mm 1820	1820
Spurweite, hinten	mm 1725	1725
Fahrgestellgew.	kg 3120	3155

	Ausführung	
	LAS 328/32	LAS 328/36
Achslast aus Fahrgest.-Gew. vorn/hinten	kg 1950/1170	1975/1180
Fahrgest.-Tragfähigkeit ...	kg 5880	5845
Bodenfreiheit	mm 255	255
Bauchfreiheit	mm 350	310

Rahmenausführung offene [-Längsträger
 Fahrgestell-Schmiersystem ... Einzelschmierung

Anhängerkupplung auf Wunsch
 Lastzugbremsventil Voreinstellung f. Anhängerbr.

Allgemeines

Achslasten und Gewichte

	Ausführung	
	LAS 328/32	LAS 328/36
Zul. Achslast, vorn	kg 3050	
Zul. Achslast, hinten	kg 6100	
Zul. Gesamtgewicht	kg 9000	
Leergewicht	kg 3415	3450
Auflagef. einschl. Sattel bei Sattelp. v. Hinterachse ...	kg 5585 kg/	5550 kg/
	405 mm	445 mm
Zul. Lastzugges.-Gew.	kg 16600	

Maße

Länge über alles	mm 5445	5845
Breite über alles	mm 2340	2340
Höhe über alles	mm 2510	2510
Überhang, vorn	mm 1110	1110
Überhang, hinten	mm 1135	1135
Auslad. d. Anhängerkuppl. ...	mm	
Wendekreis-ø	m 14,6	15,9
Innenmaße des Laderaums		
Länge	mm	
Breite	mm	
Höhe	mm	
Pritschenhöhe beladen/unbeladen	mm	

Sonstige Daten

Höchstgeschwindigkeit ... km/h 73 73
 Kraftstoffverbr. nach
 DIN 70030 l/100 km je nach Auflieger ...
 Ölverbrauch l/100 km 0,2 0,2

Zubehör

Scheinwerfer 35 W/200 mm ø Lichtaust./
 eingeb.
 Standlicht im Scheinwerfer eingebaut
 Abblenden Fußschalter
 Fahrtrichtungsanzeiger Blinkleuchten vorn u. hinten
 Öldruckanzeiger Zeiger-Meßgerät
 Ladestromanzeiger Kontroll-Leuchte
 Geschwindigkeitsmesser 0-100 km/h Meßbereich

Laut VDA-Revers technische Daten entsprechend DIN 70020 und DIN 70030