

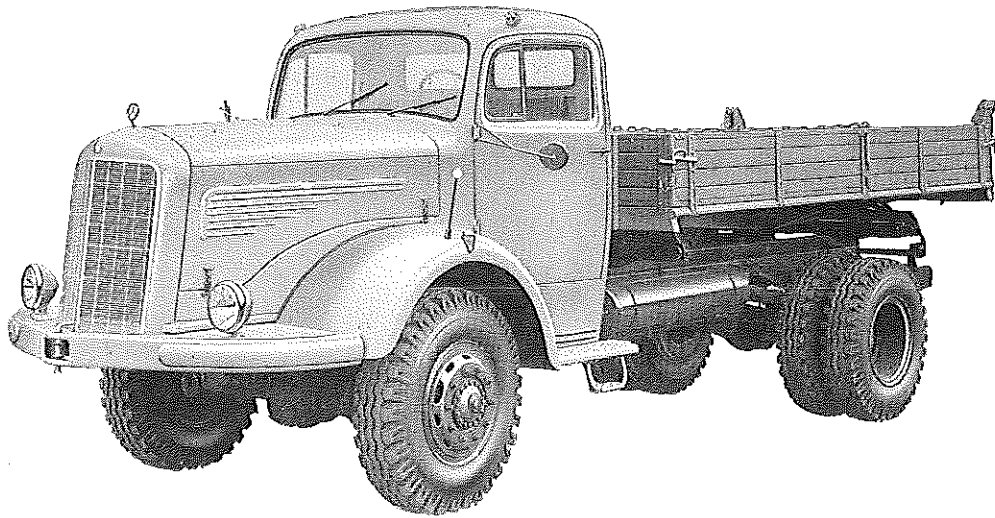
DAIMLER-BENZ AG.
Werk Gaggenau

TYP LAK 329

Gruppe **14**

Daimler-Benz

1460



Diesel-Motor · 6 Zylinder · 4-Takt · 172 PS bei 2200 U/min

Nutzlast: 7,57 t

Motor

Hersteller und Typ	Daimler-Benz/OM 326
Höchstes Drehmoment	58 mkg bei 1300 U/min
Größte Nutzleistung	172 PS bei 2200 U/min
Hubraumleistung	15,9 PS/l
Mittlerer Arbeitsdruck	6,75 kg/cm ² bei n 1300
Mittl. Kolbengeschwindigkeit	10,3 m/sek
Verdichtungsverhältnis	20,5
Kurbelverhältnis	4,14
Lage im Fahrzeug	vorn
Aufhängung	4-Punkt/auf Gummi
Schmiersystem	Druckumlaufschmierung mit Temperaturregler
Kühlung	Wasser/durch Thermostat geregelt
Gewicht	805 kg
Zylinder-Anzahl	6
Zylinder-Anordnung	stehend/in Reihe
Zylinder-Gußform	Block/mit Kurbelgehäuse vergossen
Zylinder-Werkstoff	Grauguß
Zylinder-Bohrung	128 mm
Kolbenhub	140 mm
Gesamthubraum	10809 cm ³
Zylinderkopf	6 Einzelköpfe/abnehmbar
Abdichtung Zyl./Zylinderkopf	Asbest

Motor-Zubehör

Kraftstoffförderung	Kolbenpumpe zusammen mit Einspritzpumpe
Kraftstofftank-Füllmenge	140 l
Kraftstofffilter	Stufenfilter 1. Stufe Filzrohr/2. Stufe Papier
Ölpumpe	Zahnradpumpe
Ölwannenfüllmenge	max. 12/min. 9 l bei gleichzeitiger Filtervereinerung 1,5 l mehr
Ölfilter	Feinfilter im Hauptstrom
Luftreiniger	Ölbadluftfilter/ Ansaugeräuschkämpfer mit Frischluftansaugung
Kühlwasser-Förderung	Zentrifugalpumpe
Zylinderkühlung	auf ganzer Länge
Kühlsystem-Fassungsvermögen	45 l
Kühlerbauart	Rippenrohrkühler
Kühlerwärme-Abführung	Ventilator
Einspritzpumpe	Bosch PE S 6 A 90 B 410 R S 494/7
Einspritzdüse	Bosch DN O SD 211
Einspritzdruck	135 atü
Reglerausführung	Fliehkraftregler
Leerlaufdüse	—

Triebwerk

Laufbuchsen	keine
Ventilsitzringe	keine
Kolbenhersteller	Mahle
Kolben-Werkstoff	Mahle 138/geschmiedet
Kolbenringe	4Verdichtungs-/2Ölabstreifringe
Pleuel	Doppel-T-Schaftquerschnitt
Pleuellager	Gleitlager/Mehrstoff
Kurbelwelle	7fach gelagert/Lagerstellen gehärtet
Kurbelgehäuse	zus. mit Zylinder gegossen
Schmieröl-Leitungen	Bohrungen im Kurbelgehäuse
Anzahl der Ventile (je Zyl.)	Einlaß: 2/Auslaß: 2
Anordnung der Ventile	hängend/senkrecht
Einlaßventil öffnet bei	31° vor OT
Einlaßventil schließt bei	67° nach UT
Auslaßventil öffnet bei	69° vor UT
Auslaßventil schließt bei	33° nach OT
Ventilspiel (kalt)	Einlaß 0,2 mm/Auslaß 0,3 mm
Ventilsteuern erfolgt über	Stößel/Stoßstange/Kipphebel
Nockenwelle	im Kurbelgehäuse/7 Gleitlager
Nockenwellen-Antrieb	schrägverzahnte Stirnräder
Spülverfahren	—
Spülmittellieferung	—
Gas Ein- u. Auslaß	—
Steuerung Ein- u. Auslaß	—
Saugrohr	gemeinsames Rohr/gegossen
Lufttrichter	—
Luftkorrekturdüse	—
Elektrische Anlage	12/24 V
Zündung	—
Unterbrecher	—
Zündverteiler	—
Zündverstellung	—
Zündeneinstellung	—
Glühkerze	Bosch KE/GA1/20; Beru 340 G
Elektrodenabstand	—
Zündfolge	1-5-3-6-2-4
Anlasser	Bosch BPD 6/24 AR 183 mit Stahlritzel
Anlasser-Ausführung	Schubanker
Anlasser-Betätigung	elektromagnetisch
Lichtmaschine	Bosch LJ/GK 300/12-/1400 AR 18
Lichtmaschinen-Antrieb	2 Keilriemen
Ladebeginn	bei 660 U/min der KW
Übersetzung	—
KW/Lichtmaschinenwelle	i = 1,62
Spannung der Batterie	12 V
Batterie	2 Stück/je 105 Ah

Ersatz für Ausgabe November 1960

Kraftübertragung

Kupplung	Fichtel & Sachs/G 50 KR
Kupplungs-Art	Reibungskupplung/ Einscheiben/trocken
Schaltgetriebe	ZF/AK 6-55/liegend/mit Außen- antrieb für Kipper-Ölpumpe/ i = 2,74 (entspricht 0,365facher Motordrehzahl)
Schalthebel-Anordnung	rechts neben Fahrersitz
Schaltungsart	Kugelschaltung/unmittelbar
Getr.-Geh.-Ölfüllmenge	12 l
Kraftübertragungselement	3 Gelenkwellen
Anzahl der Gänge	6 V; 1 R
Übersetzungen	9,35/5,47/3,74/2,42/1,59/1,0/7,98
Geräuscharme Gänge	2. bis 6. Gg.
Synchron. Gänge	keine

Treibende Räder	Vorder- und Hinterräder
Ausgleichgetriebe	Kegelradgetriebe
Ausgl.-Getr.-Ölfüllmenge	vorn 4,5 l/hinten 6 l
Antrieb der Halbachsen	Spiralkegelräder/Stirnrad- Nabenantrieb
Übersetzung	
Verteilergetriebe/Vorder- u. Hinterräder	i = 5,75
Schubübertragung	Vorder- u. Hinterfedern
Verteilergetriebe-Ölfüllmenge	4,0 l
Verteilergetriebe	i = 1 (Straße)/1,52 (Gelände)

Fahrwerk**Räder und Bereifung, Lenkung**

Räderart	Scheibenrad/Stahlblech
Anzahl der Räder	4 (Zwillingsräder = 1 Rad)
Anzahl der Reifen	vorn 2/hinten 4
Reifengröße, vorn u. hinten	11,00-20 verstärkt
Reifenluftdruck, vorn u. hinten	5,5/6,0 atü
Felgenart	Schrägschulter
Felgengröße, vorn/hinten	8,0-20
Radaufhängung, vorn	Starrachse
Radaufhängung, hinten	Starrachse
Federung, vorn	Blatt-(Halb-)Federn/längs
Federung, hinten	Blatt-(Halb-)Federn/längs/ Zusatz-Federn/Prog. Wirkung

Stoßdämpfer, vorn	2 hydraul. Teleskop
Radsturz	1°
Spreizung	9° 30'
Vorspur	0-3 mm (unbel., gemessen an Felgenhörnern)
Nachlauf	3°
Art der Lenkung	ZF-Hydro-Schneckenrollen/ Baumustr. 74 Typ 72
Lenkübersetzung	im Lenkgetriebe, i = 25,8
Größter Radeinschlag	innen 38°/außen 30° 59'
Lenksäulen-Anordnung	links
Spurstange	ungeteilt
Kleinster Spurkreis-Ø	ca. 16,6 m

Bremsen

Bremsanlage	Westinghouse/Daimler-Benz
Wirkungsweise d. Fußbremse	Druckluft/4-Rad/Innenbacken
Wirksame Gesamtbremsfläche	2980 cm ²
Bremskraft-Übertragung	Druckluft

Bremstrommel-Ø	440 mm vorn u. hinten
Wirkungsweise d. Handbremse	mechan./Ratsche/Hinterräder/ Innenbacken

Allgemeine Daten des Fahrgestells

Radstand	4200 mm
Spurweite, vorn	1928 mm
Spurweite, hinten	1765 mm
Bodenfreiheit	ca. 345 mm
Bauchfreiheit	ca. 165 mm
Fahrgestellgewicht	5290 kg
Fahrgestelltragfähigkeit	9310 kg
Achslast aus Fahrgestellgewicht	ca. 3380 kg vorn/1910 kg hinten

Rahmenausführung	Leiterrahmen/Längsträger (U-Profil) mit Querträgern verietet.
Schmiersystem	Einzelschmierung
Anhängerkupplung	Bolzenkupplung
Anhängerbremansschluß	ja/Voreileinstellung für Anhängerbremse

Allgemeines**Achslasten und Gewichte**

Zulässige Achslast, vorn	bis 4750 kg
Zulässige Achslast, hinten	bis 10000 kg
Zulässiges Gesamtgewicht	14600 kg
Leergewicht (ohne Verdeck)	7030 kg
Nutzlast	7570 kg
Brutto-Anhängerlast *)	
gebremst/ungebremst	14000/1500 kg

*) 16000 technisch zulässig, sofern mit Übergangsregelung der StVZO vereinbar.

Maße

Länge über alles	ca. 7360 mm
Breite über alles	ca. 2485 mm
Höhe über alles	ca. 2560 mm (unbel. über Fhs.)
Überhang, vorn	1555 mm
Überhang, hinten	1605 mm
Kleinster Wendekreis-Ø	ca. 18 m
Innenmaße des Laderaumes	
Länge	4000 mm
Breite	2240 mm
Höhe	400 oder 500 mm

Sonstige Daten

Höchstgeschwindigkeit	74,6 km/h
Kraftstoffverbrauch	
nach DIN 70030	22,8 l/100 km, gemessen bei 56,0 km/h.
Ölverbrauch	ca. 0,4 l/100 km
Spezifische Motordrehzahl	1760 im Straßengang 2675 im Geländegang

Zubehör

Scheinwerfer	35 W/200 mm Ø Lichtaustritt
Abblenden	Fußumschalter
Standlicht	im Scheinwerfer
Fahrtrichtungs-Anzeiger	Blinkanlage
Öldruckanzeiger	Zeiger-Meßgerät
Ladestromanzeiger	Anzeigeleuchte
Geschwindigkeitsmesser	(Tachograf) 0 bis 90 km/h Meßbereich

Laut VDA-Revers technische Daten entsprechend DIN 70020 und DIN 70030