

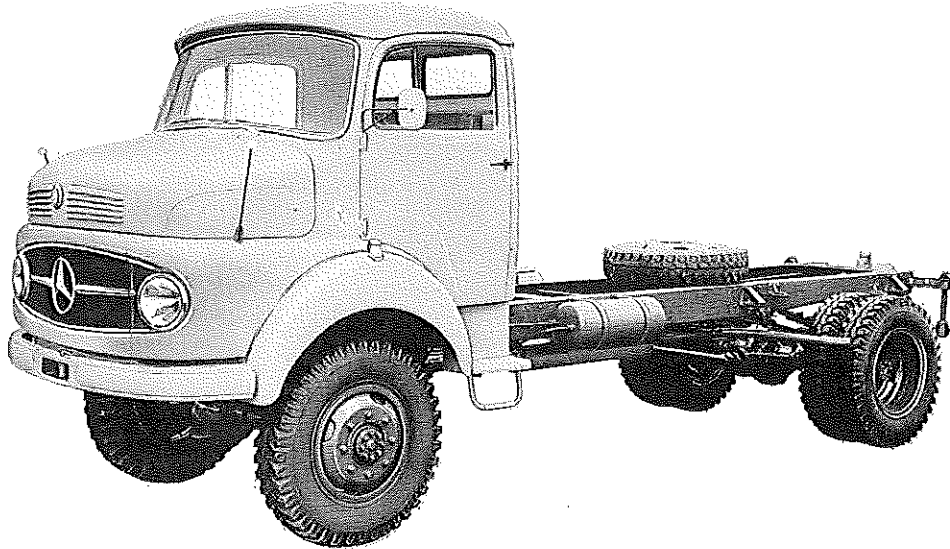
DAIMLER-BENZ AG.

TYP LA 710

Gruppe **14**

Daimler-Benz

749a



Diesel-Motor · 6 Zylinder · 4-Takt · 100 PS bei 2900 U/min

Nutzlast: max. 3790 kg

Motor

Hersteller und Typ	Daimler-Benz OM 352
Einspritzverfahren	} Diesel direkte Einspritzung in Kolbenmulde
Verbrennungsraum	
Höchstes Drehmoment	28 mkg bei 1600 U/min
Größte Nutzleistung	100 PS bei 2900 U/min
Hubraumleistung	17,6 PS/l
Mittl. Arbeitsdruck	6,2 kg/cm ²
Mittl. Kolbengeschwindigkeit	12,4 m/s
Verdichtungsverhältnis	17,0:1
Kurbelverhältnis	3,59
Lage im Fahrzeug	vorn
Aufhängung	4-Punkt, in Gummi pendelnd gelagert
Schmiersystem	Druckumlaufschmierung
Kühlung	Wasserkühlung/thermostatisch geregelt
Gewicht	410 kg
Zylinderzahl	6
Zylinderanordnung	in Reihe stehend
Zylindergußform	molybdän-chrom-leg. Sondergußeisen in einem Block
Zylinderwerkstoff	Grauguß legiert
Zylinderbohrung	97 mm
Kolbenhub	128 mm
Gesamthubraum	5675 cm ³
Zylinderkopf	molybdän-chrom-leg. Sondergußeisen in einem Block

Triebwerk

Abdichtung Zylinder/Zylinderkopf	Asbest-Dichtung
Laufbuchsen	keine
Ventilsitzringe	keine
Kolbenhersteller	Mahle
Kolbenwerkstoff	Leichtmetall geschmiedet
Kolbenringe	3 Kompressionsringe/2 Öl-abstreifringe
Pleuel	schräg geteilt Vergütungsstahl
Pleuellager	Dreistofflager m. Stahlstützschale
Kurbelwelle	geschmiedet, Schwingungs-dämpfer, sämtl. Lagerstellen gehärtet
	7 Gleitlager
Kurbelgehäuse	legierter Sondergrauguß
Schmieröl-Leitungen	Bohrungen im Gehäuse (bei 4-Takt-Motor)
Anzahl der Ventile je Zylinder	2/1 Einlaß, 1 Auslaß
Anordnung der Ventile	hängend
Einlaßventil öffnet bei	29 ° vor OT
Einlaßventil schließt bei	55,9° nach UT
Auslaßventil öffnet bei	54 ° vor UT
Auslaßventil schließt bei	20,8° nach OT
Ventilspiel (kalt)	Einlaß: 0,2/Auslaß: 0,3 mm
Ventilsteuerung erfolgt über	Stößstangen und Kipphebel
Nockenwelle	gehärteter Vergüt.-Stahl, 4 Nockenwellenlager
Nockenwellen-Antrieb	Zahnräder/schrägverzahnt

Motor-Zubehör

Kraftstoffförderung	Kolbenpumpe m. Einspritz-
Kraftstofftank-Füllmenge	100 l
Kraftstofffilter	pumpe zus.gebaut
Ölpumpe	Filzrohrfilter
Ölwannen-Füllmenge	Zahnradpumpe i. Ölumpf
Ölfilter	7 bis 9 l
Luftreiniger	Hauptstrom- u. Nebenstromfilter
Kühlwasser-Förderung	1 Ölbadluftfilter
Zylinderkühlung	Kreiselpumpe
Kühlsystem-Fassungsvermögen	auf ganzer Länge
Kühlerbauart	24 l
Kühlerwärme-Abführung	Röhrenkühler
	Ventilator mit saugseitiger Luftfilterung
Einspritzpumpe	Bosch PES 6 A 80 C 410 RS 2085
Einspritzdüse	Bosch DLLA 150 S 187
Einspritzdruck	200 atü
Förderbeginn	23-8° v. OT mit Spritzversteller
Zündfolge	1-5-3-6-2-4
Reglerausführung	Fliehkraftregler

Anlasser	Bosch 0 001 401 049
Anlasser-Ausführung	Schubanker-Anlasser
Anlasser-Spannung	12 V
Übersetzungen	
Antriebsritzel/Schwungrad	..i = 13,9
Anlasserbetätigung	elektromagnetisch
Lichtmaschine	Bosch LJ/GG 240/12-2400 R 16
Lichtmaschine-Spannung	12 V
Lichtmaschine-Leistung	240 W
Ladebeginn bei	928 U/min. d. Kurbelwelle
Antrieb der Lichtmaschine	über Keilriemen einfach (Abmessungen d. Keilriemens) 12,5 x 1450 DIN 7753
Antrieb des Luftpressers	Nockenwellenantrieb (Abmessungen d. Keilriemens)
Übersetzungsverhältnis	Kurbelwelle/Lichtm.-Welle ..i = 1:1,94
Lichtmaschine-Befestigung	Schwenkarm
Spannung der Batterie	12 V
Batterie	1 Stück, je 143 Ah.

Kraftübertragung

Kupplung	Fichtel & Sachs	Schaltungsart	Knüppelschaltung
Kupplungs-Art	Reibungskupplg./Einselben/ trocken	Getr.-Geh.-Ölfüllmenge	3,7 l
Schaltgetriebe	Daimler-Benz G 32	Kraftübertragungselement	3 Gelenkwellen
Schaltgetriebe-Art	Fünfgang-Synchrongetriebe	Ausgleichgetriebe	Kegelradgetriebe
Schaltgetriebe-Anordnung	mit Motor verblockt	Antrieb der Halbachsen	Palloidräder
Anzahl der Gänge	5 V/1 R	Treibende Räder	Hinterräder; im Geländegang Vorder- u. Hinterräder
Übersetzungen	i = 8,02/4,769/2,754/1,66/1; 8,29	Übersetzung	
Synchronisierte Gänge	1. bis 5. Gang	Schaltgetr./Hinterräder	i = 5,74
Schalthebel-Anordnung	neben Fahrersitz	Schubübertragung	Hinterfedern

Fahrwerk**Räder und Bereifung, Lenkung**

Räderart	Scheibenräder (Stahl)	Stoßdämpfer, vorn	Teleskopstoßdämpfer
Anzahl der Räder	4	Radsturz	1°
(Zwillingsräder = 1 Rad)		Spreizung	9° 30'
Anzahl der Reifen, vorn/hinten	2/4	Vorspur	0 ± 0,5 mm
Reifengröße, vorn/hinten	7,50-20 verst. Gelände	Nachlauf	1°
Reifenluftdruck, vorn/hinten	5,5/4,75 atü	Art der Lenkung	Daimler-Benz/Kugelumlauf- lenkung
Felgenart	Schrägschulterfelge/geteilt	Lenkübersetzung	i = 32,48
Felgengröße	6,0-20	Lenksäulen-Anordnung	links (wahlweise rechts)
Radaufhängung, vorn	Starrachse	Spurstange	ungeteilt
Radaufhängung, hinten	Starrachse	Kleinster Spurkreis-Ø	14,9/16,8
Federung, vorn	2 Halbelliptik-Blattfedern		
Federung, hinten	2 Halbelliptik-Blattfedern/ 2 Zusatzfedern/progressiv wirkend		

Bremsen

Bremsanlage	Teves/Bosch/Daimler-Benz	Wirks. Gesamtbremsfläche	2005 cm ²
Wirkungsweise d. Fußbremse	hydraulisch/m. Einkammer- Druckluftbremshilfe/4 Räder/ Innenbacken	Bremskraft-Übertragung	hydraulisch
		Bremstrommel-Ø, vorn/hinten	400 mm
		Wirkungsweise d. Handbremse mech./auf Hinterräder/Innen- backen	

Allgemeines**Allgemeine Daten des Fahrgestells**

Radstand	mm	4200	3600	Bodenfreiheit	mm	240	240
Spurweite, vorn	mm	1890	1890	Bauchfreiheit	mm	145	220
Spurweite, hinten	mm	1705	1705				
Fahrgestellgewicht	kg	2950	2910	Rahmenausführung		Leiterrahmen	
Achslast aus Fahrgest.-Gew.				Fahrgestell-Schmiersystem		Einzelschmierung	
vorn/hinten	kg	1925/1025	1895/1015	Anhängerkupplung		auf Wunsch	
Fahrgestelltragfähigkeit ..	kg	4540	4580	Anhänger-Bremsanschluß		Einleitungsbremse	

Achslasten und Gewichte

Zulässige Achslast, vorn ...	kg	2800	2800
Zulässige Achslast, hinten .	kg	5000	5000
Zulässiges Gesamtgewicht .	kg	7490	7490
Leergewicht	kg	3775	3700
Nutzlast max.	kg	3715	3790
Brutto-Anhängelast gebr./ungebr.	kg	9110/1500	9110/1500

Maße

Länge über alles	mm	6875	6175
Breite über alles	mm	2380	2380
Höhe über alles	mm	2460	2460
Überhang, vorn	mm	1110	1110
Überhang, hinten	mm	1565	1465
Wendekreis-Ø	m	17,9	15,9
Innenmaße d. Laderaumes			
Länge	mm	4500	3800
Breite	mm	2200	2200
Höhe	mm	500	500

Sonstige Daten

Höchstgeschwindigkeit ...	km/h	82,1
Kraftstoffverbr. nach DIN 70030	l/100 km	13,7
Ölverbrauch	l/100 km	0,2

Zubehör

Scheinwerfer	35 W/200 mm Ø	Lichtaustritt/ eingebaut
Standlicht		im Scheinwerfer eingebaut
Abblenden		Fußschalter
Fahrtrichtungs-Anzeiger		Blinkleuchten vorn und hinten
Öldruckanzeiger		Zeiger-Meßgerät
Ladestromanzeiger		Kontroll-Leuchte
Geschwindigkeitsmesser	0 bis 100 km/h	Meßbereich

Laut VDA-Revers technische Daten entsprechend DIN 70020 und DIN 70030