

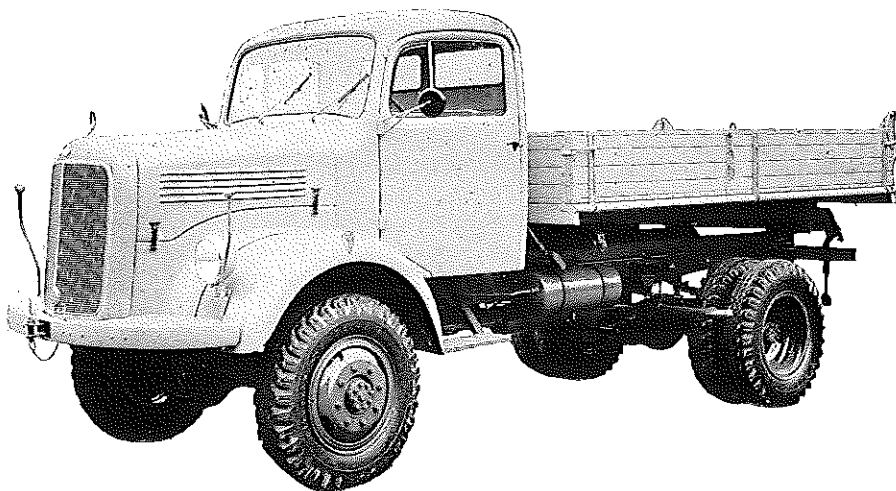
DAIMLER-BENZ AG.
Werk Mannheim

TYP LA 321
LAK 321

Gruppe **14**

Daimler-Benz

925a



Diesel-Motor · 6 Zylinder · 4-Takt · 110 PS bei 3000 U/min.

Nutzlast: max. 5710 kg

Triebwerk

Motor

Hersteller und Typ	Daimler-Benz/OM 321
Einspritzverfahren	indirekte Einspritzung
Verbrennungsraum	unterteilt/Vorkammer
Höchstes Drehmoment	30,5 mkg bei 1600 U/min
Größte Nutzleistung	110 PS bei 3000 U/min (120 gr. HP nach SAE)
Hubraumleistung	21,6 PS/l
Mittl. Arbeitsdruck	7,5 kg/cm ²
Mittl. Kolbengeschwindigkeit	12 m/sek
Verdichtungsverhältnis	21
Kurbelverhältnis	3,83
Lage im Fahrzeug	vorn
Aufhängung	4-Punkt/in Gummi pendelnd
Schmiersystem	Druckumlaufschmierung m. Öltemperaturregler
Kühlung	Wasser/Thermostat geregelt
Gewicht	385 kg
Zylinderanzahl	6
Zylinderanordnung	stehend in Reihe
Zylindergußform	Block m. Kurbelgehäuse vergossen
Zylinderwerkstoff	Grauguß
Zylinderbohrung	95 mm
Kolbenhub	120 mm
Gesamthubraum	5103 cm ³
Zylinderkopf	Grauguß/nickellegiert/Block
Abdichtung Zyl./Zyl-Kopf	Asbest-Dichtung

Laufbuchsen	keine
Ventilsitzringe	keine
Kolbenhersteller	Mahle
Kolbenwerkstoff	Leichtmetall geschmiedet
Kolbenringe	4 Verdichtungsringe/2 Ölabbstreifringe
Pleuel	T-Querschnitt/schräg geteilt
Pleuellager	(Dreistofflager) mit Stahlstützschalen
Kurbelwelle	geschmiedet, sämtl. Lagerstellen gehärtet/ 7 Gleitlager/Gegengewichte/Schwingungsdämpf.
Kurbelgehäuse	Grauguß/geteilt
Schmieröleleitungen	Bohrungen im Gehäuse
Anzahl der Ventile	Einlaß: 1/Auslaß: 1
Anordnung der Ventile	hängend, senkrecht
Einlaßventil öffnet bei	22° vor OT
Einlaßventil schließt bei	58° nach UT
Auslaßventil öffnet bei	56° vor UT
Auslaßventil schließt bei	26° nach OT
Ventilspiel (kalt)	Einlaß 0,2/Auslaß 0,25 mm
Ventilsteuerung erfolgt über	Stößel/Stoßstange/Kipphebel
Nockenwelle	im Kurbelgehäuse/4 Gleitlager
Nockenwellenantrieb	Zahnräder schrägverzahnt
Saugrohransführung	von oben durch Zylinderkopfhaube

Motor-Zubehör

Kraftstoffförderung	Kolbenpumpe zusammen mit Einspritzpumpe
Kraftstofftankfüllmenge	100 l
Kraftstofffilter	Filzrohrfilter
Ölpumpe	Zahnradpumpe
Ölwannen-Füllmenge	7-9 l
Ölfilter	Hauptstromfilter
Luftreiniger	Papier-Luftfilter
Kühlwasserförderung	Zentrifugalpumpe
Zylinderkühlung	auf ganzer Länge der Laufbahn
Kühlsystem-Fassungsvermögen	21 l
Kühlerbauart	Röhrenkühler
Kühlerwärme-Abführung	Ventilator mit saugseitiger Luftfilterung
Einspritzpumpe	PES 6 A 70 B 410 RS 64/7
Einspritzdüse	Bosch DNO SD 211
Einspritzdruck	135 atü
Zündfolge	1-5-3-6-2-4
Reglerausführung	Verstellregler

Glühkerze	Bosch KE/GA 1/8 Beru 214 Ge
Glühkerze-Heizleistung	36 W
Anlasser	Bosch BNG 4/12 CR 201
Anlasser-Ausführung	Schubankeranlasser
Anlasser-Spannung	12 V
Übersetzung	
Antr.-Ritzel/Schwungrad	i = 14
Anlasserbetätigung	elektromagnetisch
Lichtmaschine	Bosch LJ/GJM 160/12-1600 R 1
Lichtmaschine-Spannung	12 V
Lichtmaschine-Leistung	160 W
Ladebeginn bei	750 U/min d. Kurbelwelle
Art der Regelung	Knickregler
Antrieb der Lichtmaschine	Keilriemen
Übersetzungsverhältnis	
KW/Lichtmaschinenwelle	i = 1,62
Lichtmaschine-Befestigung	Schwenkarm
Spannung der Batterie	12 V
Batterie	1 Stück/je 135 Ah

Kraftübertragung

Kupplung	Fichtel & Sachs/H 32	Schalthebel-Anordnung	neben Fahrersitz
Kupplungs-Art	Reibungskuppl./Einscheiben/ trocken	Schaltungsart	Kugelschaltung, unmittelbar
Schalgetriebe	Daimler-Benz	Getr.-Geh.-Ölfüllmenge	3,7 l
Schalgetriebe-Art	mechan. Stufengetriebe	Kraftübertragungselement	2teilige Gelenkwelle
Schalgetriebe-Anordnung	mit Motor verblockt	Ausgleichgetriebe	Kegelradgetriebe
Anzahl der Gänge	5 V; 1 R	Antrieb der Halbachsen	Hypoidräder
Übersetzungen	i = 8,98/4,785/2,736/1,663/1 8,29	Zusatzgetriebe	Straße i = 1,05/Gelände i = 1,6
Geräuscharme Gänge	1.-5. Gang	Treibende Räder	Hinterräder
Synchronisierte Gänge	1.-5. Gang	Übersetzung Schaltgetr./Hinterräder	i = 6,83
		Schubübertragung	Federn

Fahrwerk

Räder und Bereifung, Lenkung

Räderart	Scheibenräder/Stahl	Stoßdämpfer, vorn	Hebelstoßdämpfer
Anzahl der Räder	4 (Zwillingsräder = 1 Rad)	Radsturz	1°
Anzahl der Reifen, vorn/hinten	2/4	Spreizung	9° 30'
Reifengröße, vorn u. hinten	8.25-20 Gelände verstärkt	Vorspur	6 mm
Reifenluftdruck, vorn/hinten	4,75/5,75 atü	Nachlauf	1° 52'
Felgenart	Schrägschulterfelge/geteilt	Art der Lenkung	Daimler-Benz Kugelumlauflenkung
Felgengröße	6,5-20	Lenkübersetzung	i = 29,7
Radaufhängung, vorn	Starrachse	Größter Radeinschlag	innen 37°, außen 29° 30'
Radaufhängung, hinten	Starrachse	Lenksäulenordnung	links (wahlweise rechts)
Federung, vorn	2 Halbelliptikfedern	Spurstange	ungeteilt
Federung, hinten	2 Halbelliptikfedern/2 Zusatzfedern/progressiv wirkend	Kleinster Spurkreis-∅	15,7/17,7 m Kipper: 14,4/15,7 m

Bremsen

Bremsanlage	Teves/Bosch/Daimler-Benz	Bremskraft-Übertragung	hydraulisch
Wirkungsweise d. Fußbremse	hydr./mit Einkammer-Druckluft- bremshilfe/4 Räder/Innen- backen	Bremstrommel-∅	vorn 400 mm/hinten 408 mm
Wirksame Gesamtbremsfläche	2200 cm ²	Wirkungsweise d. Handbremse	mechanisch/auf Hinterräder/ Innenbacken

Allgemeine Daten des Fahrgestells

		Ausführung			
		LA 321/36	LA 321/42	LAK 321/32	LAK 321/36
Radstand	mm	3600	4200	3200	3600
Spurweite, vorn	mm	1820	1820	1820	1820
Spurweite, hinten	mm	1725	1725	1725	1725
Fahrgestellgewicht	kg	2935	2995	2940	2960
Achslast aus Fahrgestellgewicht, vorn/hinten	kg	1800/1135	1810/1185	1740/1200	1800/1160
Fahrgestell-Tragfähigkeit	kg	6515	6455	6510	6490
Bodenfreiheit	mm	235	235	235	235

Rahmenausführung	offene [-Längsträger	Lastzugbremsventil	Voreinstellung für Anhänger- bremse
Anhänger-Kupplung	auf Wunsch		
Fahrgestell-Schmiersystem	Einzel schmierung		

Allgemeines

		Ausführung			
		LA 321/36	LA 321/42	LAK 321/32	LAK 321/36
Achslasten und Gewichte					
Zulässige Achslast, vorn	kg	2800	2800	2800	2800
Zulässige Achslast, hinten	kg	6800	6800	6800	6800
Zulässiges Gesamtgewicht	kg	9450	9450	9450	9450
Leergewicht	kg	3740	3850	4150	4200
Nutzlast	kg	5710	5600	4950	5220
Brutto-Anhängelast, gebremst	kg	8850	8850	8850	8850
Maße					
Länge über alles	mm	6360	7360	5875	6315
Breite über alles	mm	2300	2300	2310	2300
Höhe über alles (entlastet)	mm	2520	2520	2520	2520
Überhang, vorn	mm	1215	1215	1215	1215
Überhang, hinten	mm	1545	1945	1460	1500
Ausladung der Anhängerkupplung	mm	1170	1570	1170	1170
Wendekreis-∅	m	16,5	18,5	15,2	16,5
Innenmaße des Laderaumes					
Länge	mm	3500	4500	2900	3400
Breite	mm	2100	2100	2100	2100
Höhe	mm	500	500	500	400
Sonstige Daten					
Höchstgeschwindigkeit	km/h	72	72	72	72
Kraftstoffverbrauch nach DIN 70030	l/100 km	16,4	16,4	16,4	16,4
Ölverbrauch	l/100 km	0,25	0,25	0,25	0,25
Spezifische Motordrehzahl					

Zubehör

Scheinwerfer	35 W/Kugelfuß/200 mm ∅ Lichtaustritt	Fahrtrichtungs-Anzeiger	Blinkleuchten vorn u. hinten
Standlicht	im Scheinwerfer eingebaut	Öldruckanzeiger	Zeiger-Meßgerät
Ablenden	Fußbumschalter	Ladestromanzeiger	Kontroll-Leuchte
		Geschwindigkeitsmesser	0-100 km/h Meßbereich

Laut VDA-Revers technische Daten entsprechend DIN 70020 und DIN 70030