

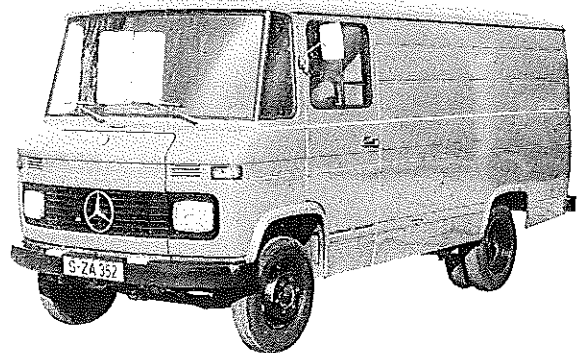
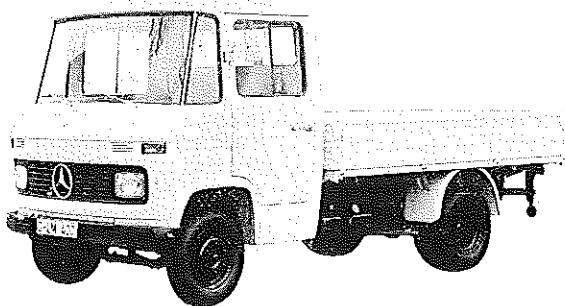
DAIMLER-BENZ AG.
Werk Düsseldorf

TYP L 406

Gruppe **14**

Daimler-Benz

349—460



Diesel-Motor · 4 Zylinder · 4 Takt · 55 PS bei 4350 U/min

Nutzlast: max. 2,635 t

Motor

Hersteller und Typ Daimler-Benz OM 621
Einspritzverfahren indirekte Einspritzung
Verbrennungsraum Vorkammer
Höchstes Drehmoment 11,5 mkg bei 2400 U/min
Größte Nutzleistung 55 PS bei 4350 U/min (60,5 gross
HP nach SAE bei 4350 U/min)
Hubraumleistung 27,5 PS/l
Mittlerer Arbeitsdruck 7,66 kg/cm²
Mittl. Kolbengeschwindigkeit .. 12,1 m/sek
Verdichtungsverhältnis 21:1
Kurbelverhältnis 3,56
Lage im Fahrzeug vorn
Aufhängung, 3 Punkt/gummigelagert
Schmiersystem Druckumlauf
Kühlung Wasser
Gewicht, trocken 180 kg
Zylinder-Anzahl 4
Zylinder-Anordnung stehend/in Reihe
Zylinder-Gußform Block m. Kurbelgeh. vergossen
Zylinder-Werkstoff Grauguß/legiert
Zylinder-Bohrung 87 mm
Kolbenhub 83,6 mm
Gesamthubraum 1988 cm³
Zylinderkopf Grauguß leg./Block/abnehmbar

Triebwerk

Abdichtung Zyl./Zylinderkopf .. Eisen-Asbest
Laufbuchsen keine
Ventilsitzringe Pleuco
Kolbenhersteller Mahle u. Nüral
Kolben-Werkstoff Leichtmetall/geschmiedet
Kolbenringe 3 Verdichtungs-/1 Ölabbstreifring
Pleuel I-Schaftquerschnitt/149 mm
Mittlenabstand
Pleuellager Mehrstoff-Gleitlager
Kurbelwelle geschmiedet/5 Mehrstoff-Gleit-
lager/Gegengewichte
Kurbelgehäuse Grauguß/legiert
Schmieröleleitungen Bohrungen im Gehäuse
Anzahl der Ventile (je Zyl.) .. Einlaß: 1 Auslaß: 1
Anordnung der Ventile hängend/senkrecht
Einlaßventil öffnet bei 12° 30' vor OT
Einlaßventil schließt bei 41° 30' nach UT
Auslaßventil öffnet bei 45° vor UT
Auslaßventil schließt bei 9° nach OT
Ventilspiel (kalt) 0,15 mm Einlaß/0,35 mm Auslaß
Ventilsteuerung erfolgt über ... Schwinghebel
Nockenwelle obenlegend
Nockenwellen-Antrieb Duplexkette
Saugrohrausführung Schwingsaugrohr

Motor-Zubehör

Kraftstoffförderung Bosch Kolbenpumpe FP/K
22 M 3/8
Kraftstofftank-Füllmenge ca. 60 l
Kraftstofffilter Filzrohrfilter
Ölpumpe Zahnradpumpe
Ölwannen-Füllmenge 4 l max. 2,5 l min.
Ölfiler Spülpaltfilter
Luftreiniger Ölbadluftfilter mit Dämpfung
Kühlwasser-Förderung Zentrifugalpumpe
Zylinderkühlung auf ganzer Länge
Kühlsystem-Fassungsvermögen .. 10,5 l m. DB-Heizung
Kühlerbauart Rippenrohrkühler
Kühlerwärmeabführung Lüfter
Einspritzpumpe Bosch PES 4 M 50 A 320 RS 14
Einspritzdüse Bosch DNO SD 151
Einspritzdruck 110 bis 120 atü
Zündfolge 1-3-4-2
Reglerausführung Dreielementknickregler
Glühkerze Bosch KE/GA 21/1
Beru 381 GK

Glühkerze-Heizleistung 60-70 W
Anlasser Bosch EJD 1,8/12 R
Anlasser-Ausführung Schubanker
Anlasser-Spannung 12 V
Übersetzung
Antr.-Ritz/Schwungr. i = 10,5
Anlasser-Betätigung durch komb. Glühkerzen-
schalter
Lichtmaschine Bosch 0120400601
Lichtmaschine-Spannung 12 V
Lichtmaschine-Leistung 400 W Drehstrom
Ladebeginn bei 700 U/min
Antrieb der Lichtmaschine Keilriemen
Übersetzungsverhältnis
KW/Lichtm.-Welle i = 1,75
Lichtmaschine-Befestigung Schwenkarm
Spannung der Batterie 12 V
Batterie (Dünnplatten) 88 Ah

Ersatz für Blatt 14.360 Ausgabe Dezember 1965

