

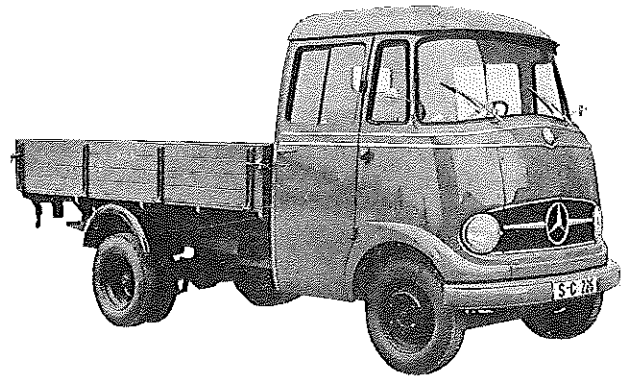
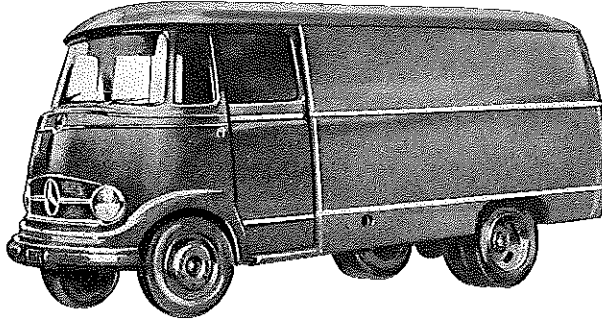
DAIMLER-BENZ AG.
Stuttgart-Untertürkheim

TYP L 319 D

Gruppe **14**

Daimler-Benz

360



Diesel-Motor · 4 Zylinder · 4 Takt · 43 PS bei 3500 U/min

Nutzlast: max. 1,85 t

Triebwerk

Motor

Hersteller und Typ.....Daimler-Benz OM 636VII
Einspritzverfahren.....indirekte Einspritzung
Verbrennungsraum.....Vorkammer
Höchstes Drehmoment.....10,3 mkg bei 2000 U/min
Größte Nutzleistung.....43 PS bei 3500 U/min
(46 gross HP nach SAE)
Hubraumleistung.....24,4 PS/l
Mittlerer Arbeitsdruck.....6,3 kg/cm²
Mittl. Kolbengeschwindigkeit.....11,7 m/sek
Verdichtungsverhältnis.....19
Kurbelverhältnis.....3,88
Lage im Fahrzeug.....vorn
Aufhängung,.....3 Punkt/gummigelagert
Schmiersystem.....Druckumlauf
Kühlung.....Wasser
Gewicht, trocken.....179 kg
Zylinder-Anzahl.....4
Zylinder-Anordnung.....stehend/in Reihe
Zylinder-Gußform.....Block m. Kurbelgeh. vergossen
Zylinder-Werkstoff.....Grauguß/legiert
Zylinder-Bohrung.....75 mm
Kolbenhub.....100 mm
Gesamthubraum.....1767 cm³
Zylinderkopf.....Grauguß leg./Block/abnehmbar

Motor-Zubehör

Kraftstoffförderung.....Bosch Kolbenpumpe FP/KE
22 AC 47/3
Kraftstofftank-Füllmenge.....ca. 60 l
Kraftstofffilter.....Feinsieb-Durchgangsfilter und
Filtzrohrfilter
Ölpumpe.....Zahnradpumpe
Ölwannen-Füllmenge.....4 l max. 2,5 l min.
Ölfilter.....Spülpaltfilter im Hauptstrom
Luftreiniger.....Ölbadfilter
Kühlwasser-Förderung.....Pumpe
Zylinderkühlung.....auf ganzer Länge
Kühlsystem-Fassungsvermögen.....7,5 l m. DB-Heizung
Kühlerbauart.....Rippenrohrkühler
Kühlerwärmeabführung.....Ventilator
Einspritzpumpe.....Bosch PES 4 A 50 B 410 RS 144
Einspritzdüse.....Bosch DNO SD 211
Einspritzdruck.....110 bis 120 atü
Zündfolge.....1-3-4-2
Reglerausführung.....pneumat. Regler
Glühkerze.....Bosch KE/GA 1/8
Beru 214 GK

Abdichtung Zyl./Zylinderkopf.....Asbest mit Einlage
Laufbuchsen.....keine
Ventilsitzringe.....keine
Kolbenhersteller.....Mahle
Kolben-Werkstoff.....Leichtmetall/geschmiedet
Kolbenringe.....3 Verdichtungs-/2Ölabstreifringe
Pleuel.....I-Schaftquerschnitt/194 mm
Mittenabstand
Pleuellager.....Mehrstoff-Gleitlager
Kurbelwelle.....geschmiedet/3 Mehrstoff-Gleit-
lager/Gegengewichte
Kurbelgehäuse.....Grauguß/legiert/geteilt
Schmierölleitungen.....Bohrungen im Gehäuse
Anzahl der Ventile (je Zyl.).....Einlaß: 1 Auslaß: 1
Anordnung der Ventile.....hängend/senkrecht
Einlaßventil öffnet bei.....19° vor OT
Einlaßventil schließt bei.....54° nach UT
Auslaßventil öffnet bei.....66° vor UT
Auslaßventil schließt bei.....33° nach OT
Ventilspiel (kali).....0,20 mm Einlaß/0,15 mm Auslaß
Ventilsteuerung erfolgt über.....Stößel/Stoßstange/Kipphebel
Nockenwelle.....im Kurbelgehäuse/3 Gleitlager
Nockenwellen-Antrieb.....Zahnräder/schrägverzahnt
Saugrohrausführung.....gemeinsames Rohr

Glühkerze-Heizleistung.....50 W
Anlasser.....Bosch EJD 1,8/12R 82
Anlasser-Ausführung.....Schubschraubtrieb-Anlasser
Anlasser-Spannung.....12 V
Übersetzung
Antr.-Ritz/Schwungr.....i = 10,2
Anlasser-Betätigung.....durch komb. Glühanlaßschalter
Lichtmaschine.....Bosch LJ/GEG 160/12-2500 R 10
Lichtmaschine-Spannung.....12 V
Lichtmaschine-Leistung.....160 W
Ladebeginn.....bei 1160U/min der KW
Art der Regelung.....Spannungsregelung
Antrieb der Lichtmaschine.....Schmal-Keilriemen 9,5 x 1225
N 275
Übersetzungsverhältnis
KW/Lichtm.-Welle.....i = 2,18
Lichtmaschine-Befestigung.....Schwenkarm
Spannung der Batterie.....12 V
Batterie.....84 Ah

Kraftübertragung

Kupplung Fichtel & Sachs KS 12 K
 Kupplungs-Art Reibungskupplg./Einscheiben/
 trocken
 Schaltgetriebe Daimler-Benz
 Schaltgetriebe-Art mechanisches Stufengetriebe
 Schaltgetriebe-Anordnung mit Motor verblockt
 Anzahl der Gänge 4 V; 1 R
 Übersetzungen $i = 6,07/3,01/1,72/1$ 4,97
 Geräuscharme Gänge 1. bis 4. Gang
 Synchronisierte Gänge 1. bis 4. Gang (vollsynchronis.)

Schalthebel-Anordnung Lenkradschaltung
 Schaltungsart Verschiebeschaltung
 Getr.-Geh.-Ölfüllmenge 1,75 l
 Kraftübertragungselement Gelenkwelle
 Ausgleichgetriebe Kegelradgetriebe
 Antrieb der Halbachsen Hypoidräder
 Treibende Räder Hinterräder
 Übersetzg. Schaltgetr./Hinterr. $i = 5,857$
 Schubübertragung Hinterfedern

Fahrwerk

Räder und Bereifung, Lenkung

Räderart Scheibenräder/Stahlblech
 Anzahl der Räder 4
 (Zwillingsräder = 1 Rad)
 Anzahl der Reifen vorn 2/hinten 4 (+1 Res. Reifen)
 Reifengröße 6,00-16 extra Transport
 Reifenluftdruck 3,0 atü vorn und hinten
 Felgenart Tiefbetfelge
 Felgengröße 4,50 E x 16
 Radaufhängung, vorn Starrachse
 Radaufhängung, hinten Starrachse
 Federung, vorn Blattfedern
 Drehstabstabilisator vorn

Federung, hinten Blattfedern
 Stoßdämpfer, vorn/hinten hydraulisch/Teleskop
 Radsturz 1°
 Spreizung 9° 30'
 Vorspur 1-3 mm
 Nachlauf 3° 44'
 Art der Lenkung Vorderräder/DB-Kugelumlauf
 mit automat. Nachstellung
 Lenkübersetzung $i = 23,4$
 Größter Radeinschlag innen 43°, außen 33°
 Lenksäulen-Anordnung links (wahlweise rechts)
 Spurstange ungeteilt

Bremsen

Bremsanlage Teves/Daimler-Benz
 Wirkungsweise der Fußbremse hydraulisch/auf 4 Räder/Innen-
 backen
 Wirks. Gesamtbremsfläche 1484 cm²

Bremskraft-Übertragung hydraulisch
 Bremsstrommel-Ø vorn und hinten 260 mm
 Wirkungsweise d. Handbremse mechanisch/auf Hinterräder/
 Innenbacken

Allgemeine Daten des Fahrgestells

Radstand 2850 mm
 Spurweite, vorn 1605 mm
 Spurweite, hinten 1490 mm
 Fahrgestellgewicht kg
 Achslast aus Fahrgestellgew. }
 vorn/hinten kg } Mittragender Aufbau;
 Rahmen-Bodenanlage
 Fahrgest. Tragfähigkeit kg
 Bodenhöhe 190 mm
 Spurbreite-Ø 10,8 m

Rahmenausführung Rahmen-Bodenanlage
 Fahrgestell-Schmiersystem Einzelschmierung

Allgemeines

Achslasten und Gewichte

	Tief- lader	Pritschen- wagen	Kasten- wagen
Zulässige Achslast, vorn ... kg	1200	1200	1200
Zulässige Achslast, hinten . kg	2400	2400	2400
Zulässiges Gesamtgewicht kg	3600	3600	3600
Leergewicht..... kg	1750	1800	1975
Nutzlast kg	1850	1700	1625

Sonstige Daten

	Tief- lader	Pritschen- wagen	Kasten- wagen
Höchstgeschwindigkeit .. km/h	80	80	80
Kraftstoffverbrauch			
nach DIN 70030 .. l/100 km	9,2	9,2	9,2
Ölverbrauch l/100 km	0,15	0,15	0,15
Spezifische Motordrehzahl		2660	2660

Maße

	Tief- lader	Pritschen- wagen	Kasten- wagen
Länge über alles mm	4800	4890	4820
Breite über alles mm	2080	2135	2080
Höhe über alles, unbelast. mm	2240	2240	2340
Überhang, vorn mm	640	640	640
Überhang, hinten mm	1310	1400	1330
Wendekreis-Ø m	11,5	11,5	11,5
Innenmaße des Laderaumes			
Länge mm	3010	3000	3000*)
Breite mm	1880	2000	1860*)
Höhe..... mm	450	400	1550

Zubehör

Scheinwerfer 35 W/eingebaut
 Standlicht im Scheinwerfer eingebaut
 Abblenden Fußschalter
 Fahrtrichtungs-Anzeiger Blinkleuchten
 Öldruckanzeiger Zeiger-Meßgerät
 Ladestromanzeiger rote Kontrollleuchte
 Geschwindigkeitsmesser 0 bis 90 km/h Meßbereich

*) an der Brüstung

Laut VDA-Revers technische Daten entsprechend DIN 70020 und DIN 70030