

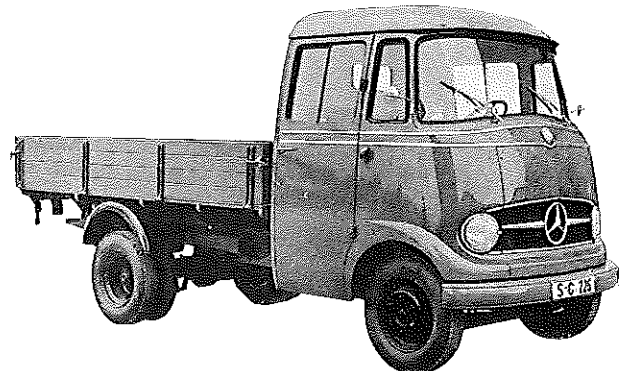
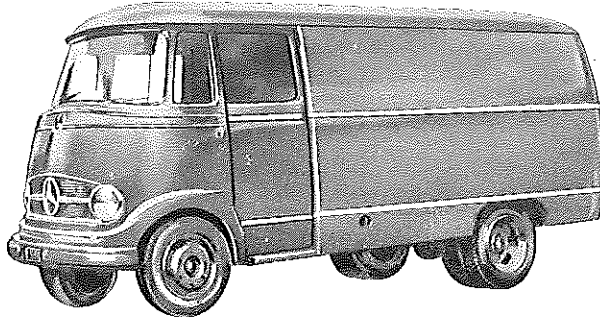
DAIMLER-BENZ AG.
Stuttgart-Untertürkheim

TYP L 319 D

Gruppe **14**

Daimler-Benz

360



Diesel-Motor · 4 Zylinder · 4 Takt · 43 PS bei 3500 U/min

Nutzlast: max. 1,85 t

Triebwerk

Motor

Hersteller und Typ	Daimler-Benz OM 636VII
Einspritzverfahren	Indirekte Einspritzung
Verbrennungsraum	Vorkammer
Höchstes Drehmoment	10,3 mkg bei 2000 U/min
Dauerleistung	43 PS bei 3500 U/min (45 gross HP nach SAE)
Hubraumleistung	24,2 PS/l
Mittlerer Arbeitsdruck	6,2 kg/cm ²
Mittl. Kolbengeschwindigkeit	11,7 m/sek
Verdichtungsverhältnis	19
Kurbelverhältnis	3,88
Lage im Fahrzeug	vorn
Aufhängung, vorn	2 Punkt/gummigelagert
Schmiersystem	Druckumlauf
Kühlung	Wasser
Gewicht, trocken	179 kg
Zylinder-Anzahl	4
Zylinder-Anordnung	stehend/in Reihe
Zylinder-Gußform	Block m. Kurbelgeh. vergossen
Zylinder-Werkstoff	Grauguß/legiert
Zylinder-Bohrung	75 mm
Kolbenhub	100 mm
Gesamthubraum	1767 cm ³
Zylinderkopf	Gußeisen/Block/abnehmbar

Motor-Zubehör

Kraftstoffförderung	Bosch Kolbenpumpe FP/KE 22 AC 47/3
Kraftstofftank-Füllmenge	ca. 60 l
Kraftstofffilter	Feinsieb-Durchgangsfiler und Filtzrohrfilter
Ölpumpe	Zahnradpumpe
Ölwannen-Füllmenge	4 l max. 2,5 l min.
Ölfiler	Spülpaltfilter im Hauptstrom
Luftreiniger	Ölbadfilter
Kühlwasser-Förderung	Pumpe
Zylinderkühlung	auf ganzer Länge
Kühlsystem-Fassungsvermögen	7,5 l m. DB-Heizung
Kühlerbauart	Rippenrohrkühler
Kühlerwärmeabführung	Ventilator
Einspritzpumpe	Bosch PES 4 A 50 B 410 RS 144
Einspritzdüse	Bosch DNO SD 211
Einspritzdruck	110 bis 120 atü
Zündfolge	1-3-4-2
Reglerausführung	pneumat. Regler
Glühkerze	Bosch KE GA 1/8 Beru 214 GK

Abdichtung Zyl./Zylinderkopf	Asbest mit Einlage
Laufbuchsen	keine
Ventilsitzringe	keine
Kolbenhersteller	Mahle
Kolben-Werkstoff	Leichtmetall/geschmiedet
Kolbenringe	3 Verdichtungs-/2 Ölabbstreifringe
Pleuel	┌-Schaftquerschnitt/194 mm M.-Abst.
Pleuellager	Mehrstoff-Gleitlager
Kurbelwelle	geschmiedet/3 Mehrstoff-Gleit- lager/Gegengewichte
Kurbelgehäuse	Grauguß/legiert/geteilt
Schmierölleitungen	Bohrungen im Gehäuse
Anzahl der Ventile (je Zyl.)	Einlaß: 1 Auslaß: 1
Anordnung der Ventile	hängend/senkrecht
Einlaßventil öffnet bei	19° vor OT
Einlaßventil schließt bei	54° nach UT
Auslaßventil öffnet bei	66° vor UT
Auslaßventil schließt bei	33° nach OT
Ventilspiel (kalt)	0,20 mm Einlaß/0,15 mm Auslaß
Ventilsteuerung erfolgt über	Stößel/Stößstange/Kipphebel
Nockenwelle	im Kurbelgehäuse/3 Gleitlager
Nockenwellen-Antrieb	Zahnräder/schrägverzahnt
Saugrohrausführung	gemeinsames Rohr

Glühkerze-Heizleistung	50 W
Anlasser	Bosch EJD 1,8/12 R 82
Anlasser-Ausführung	Schubschraubtrieb-Anlasser
Anlasser-Spannung	12 V
Übersetzung	Antr.-Ritz/Schwungr. i = 10,2
Anlasser-Betätigung	durch komb. Glühlanlaßschalter
Lichtmaschine	Bosch LJ/GEG 160/12-2500 R 10
Lichtmaschine-Spannung	12 V
Lichtmaschine-Leistung	160 W
Ladebeginn	bei 1160 U/min der KW
Art der Regelung	Spannungsregelung
Antrieb der Lichtmaschine	Schmal-Keilriemen 9,5 x 1225 N 275
Übersetzungsverhältnis	KW/Lichtm.-Welle i = 2,18
Lichtmaschine-Befestigung	Schwenkarm
Spannung der Batterie	12 V
Batterie	84 Ah

Kraftübertragung

Kupplung	Fichtel & Sachs KS 12 K
Kupplungs-Art	Reibungskupplg./Einscheiben/ trocken
Schaltgetriebe	Daimler-Benz
Schaltgetriebe-Art	mechanisches Stufengetriebe
Schaltgetriebe-Anordnung	mit Motor verblockt
Anzahl der Gänge	4 V; 1 R
Übersetzungen	$i = 6.07/3.01/1.72/1$ 4.97
Geräuscharme Gänge	1. bis 4. Gang
Synchronisierte Gänge	1. bis 4. Gang (vollsynchronis.)

Schalthebel-Anordnung	Lenkradschaltung
Schaltungsart	Verschlebeschaltung
Getr.-Geh.-Ölfüllmenge	1,75 l
Kraftübertragungselement	Gelenkwelle
Ausgleichgetriebe	Kegelradgetriebe
Antrieb der Halbachsen	Hypoidräder
Treibende Räder	Hinterräder
Übersetzg. Schaltgetr./Hinterr. $i =$	5.857
Schubübertragung	Hinterfedern

Fahrwerk

Räder und Bereifung, Lenkung

Räderart	Scheibenräder/Stahlblech
Anzahl der Räder	4
(Zwillingsräder = 1 Rad)	
Anzahl der Reifen	vorn 2/hinten 4
Reifengröße	6,00-16 extra Transport
Reifenluftdruck	3,0 atü vorn und hinten
Felgenart	Tiefbettfelge
Felgengröße	4,50 E x 16
Radaufhängung, vorn	Starrachse
Radaufhängung, hinten	Starrachse
Federung, vorn	Blattfedern
Drehstabstabilisator	vorn

Federung, hinten	Blattfedern
Stoßdämpfer, vorn/hinten	hydraulisch/Teleskop
Radsturz	1°
Spreizung	9° 30'
Vorspur	5 mm
Nachlauf	3° 44'
Art der Lenkung	Vorderräder/DB-Kugelumlauf mit automat. Nachstellung
Lenkübersetzung	$i = 23,4$
Größter Radeinschlag	innen 43°, außen 33°
Lenksäulen-Anordnung	links (wahlweise rechts)
Spurstange	ungeteilt

Bremsen

Bremsanlage	Teves/Daimler-Benz
Wirkungsweise der Fußbremse	hydraulisch/auf 4 Räder/Innen- backen
Wirks. Gesamtbremsfläche	1484 cm ²

Bremskraft-Übertragung	hydraulisch
Bremstrommel-Ø	vorn und hinten 260 mm
Wirkungsweise d. Handbremse	mechanisch/auf Hinterräder/ Innenbacken

Allgemeine Daten des Fahrgestells

Radstand	2850 mm
Spurweite, vorn	1605 mm
Spurweite, hinten	1490 mm
Fahrgestellgewicht kg	} Mittragender Aufbau; Rahmen-Bodenanlage
Achslast aus Fahrgestellgew. vorn/hinten kg	
Fahrgest. Tragfähigkeit kg	
Bodenfreiheit	190 mm
Spurkreis-Ø	10,8 m

Rahmenausführung	Rahmen-Bodenanlage
Anhänger-Kupplung	auf Wunsch
Fahrgestell-Schmiersystem	Einzel schmierung

Allgemeines

Achslasten und Gewichte

	Tief- lader	Pritschen- wagen	Kasten- wagen
Zulässige Achslast, vorn ... kg	1200	1200	1200
Zulässige Achslast, hinten . kg	2400	2400	2400
Zulässiges Gesamtgewicht kg	3600	3600	3600
Leergewicht	1750	1800	1975
Nutzlast	1850	1700	1625

Maße

	Tief- lader	Pritschen- wagen	Kasten- wagen
Länge über alles	4800	4840	4820
Breite über alles	2080	2120	2080
Höhe über alles, unbelast. mm	2240	2240	2340
Überhang, vorn	640	640	640
Überhang, hinten	1310	1350	1330
Wendekreis-Ø	11,5	11,5	11,5
Innenmaße des Laderaumes			
Länge	3010	3000	3000*)
Breite	1880	2000	1860*)
Höhe	450	400	1550

*) an der Brüstung

Sonstige Daten

	Tief- lader	Pritschen- wagen	Kasten- wagen
Höchstgeschwindigkeit .. km/h	80	80	80
Kraftstoffverbrauch .. l/100 km	9,2	9,2	9,2
nach DIN 70030 ..			
Ölverbrauch	0,95	0,15	0,15
Spezifische Motordrehzahl		2660	2660

Zubehör

Scheinwerfer	35 W/eingebaut
Standlicht	im Scheinwerfer eingebaut
Abblenden	Fußschalter
Fahrtrichtungs-Anzeiger	Blinkleuchten
Öldruckanzeiger	Zeiger-Meßgerät
Ladestromanzeiger	rote Kontrollleuchte
Geschwindigkeitsmesser	0 bis 90 km/h Meßbereich

Laut VDA-Revers technische Daten entsprechend DIN 70020 und DIN 70030