

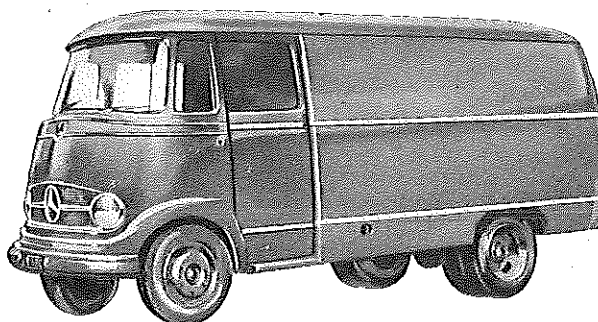
DAIMLER-BENZ AG.
Stuttgart-Untertürkheim

TYP L 319

Gruppe **14**

Daimler-Benz

360 a



Otto-Motor · 4 Zylinder · 4-Takt · 65 PS bei 4500 U/min

Nutzlast: max. 1,85 t

Triebwerk

Motor

Hersteller und Typ	Daimler-Benz M 121 B. III
Höchstes Drehmoment	12,7 mkg bei 2500 U/min
Größte Nutzleistung	65 PS bei 4500 U/min (74 gr. HP n. SAE bei 4700 U/min)
Hubraumleistung	34,3 PS/l
Mittlerer Arbeitsdruck	8,7 kg/cm ²
Mittl. Kolbengeschwindigkeit	12,5 m/sek
Verdichtungsverhältnis	7
Kurbelverhältnis	3,7
Lage im Fahrzeug	vorn
Aufhängung	3 Punkt/gummigelagert
Schmiersystem	Druckumlauf (Pumpe)
Kühlung	Wasser
Gewicht, trocken	140 kg
Zylinder-Anzahl	4
Zylinder-Anordnung	stehend/in Reihe
Zylinder-Gußform	Block m. Kurbelgeh. vergossen
Zylinder-Werkstoff	Grauguß/legiert
Zylinder-Bohrung	85 mm
Kolbenhub	83,6 mm
Gesamthubraum	1897 cm ³
Zylinderkopf	Leichtmetall
Abdichtung Zyl./Zylinderkopf	Eisen-Asbest
Laufbuchsen	keine
Ventilsitzringe	Ein- und Auslaß

Kolbenhersteller	Mahle/Nüral
Kolben-Werkstoff	Leichtmetall/gegossen
Kolbenringe	3 Verdichtungs- (davon 1 öl- streifend)/1 Ölabbstreifring
Pleuel	I-Schaftquerschnitt/154 mm Mittlen Abst.
Pleuellager	Mehrstoff-Gleitlager mit Stahl- stützschalen
Kurbelwelle	geschmiedet/3 Mehrstoff-Gleit- lager mit Stahlstützschalen
Kurbelgehäuse	Grauguß/legiert
Schmierölleitungen	eingegossen als Öl-Wasser- Wärmetauscher
Anzahl der Ventile (je Zyl.)	Einlaß: 1/Auslaß: 1
Anordnung der Ventile	hängend
Einlaßventil öffnet bei	38° 30' vor OT
Einlaßventil schließt bei	70° 30' nach UT
Auslaßventil öffnet bei	71° vor UT
Auslaßventil schließt bei	35° nach OT
Ventilspiel (kalt)	0,10 mm Einlaß/0,20 mm Auslaß
Ventilsteuerung erfolgt über	Schwinghebel
Nockenwelle	obenliegend
Nockenwellen-Antrieb	geräuschlose Duplex-Kette
Saugrohransführung	Leichtmetall gegossen mit selbst. abschalb. Vor- wärmung

Motor-Zubehör

Kraftstoffförderung	DVG-Membranpumpe
Kraftstofftank-Füllmenge	60 l
Kraftstofffilter	Durchgangsfiler Knecht
Ölpumpe	Zahnradpumpe
Ölwannen-Füllmenge	4 l max. 2,5 l min.
Ölfilter	Spülsplittfilter mit Micronic-Ein- satz Fa. Knecht im Hauptstrom
Luftreiniger	Pico-Dämpferfilter Fa. Mann u. Hummel
Kühlwasser-Förderung	Pumpe
Zylinderkühlung	auf ganzer Länge
Kühlsystem-Fassungsvermögen	8,3 l m. DB-Heizung
Kühlerbauart	Rippenrohrkühler
Kühlerwärmeabführung	Ventilator
Vergaser	Solex Typ 32 PJCB
Vergaser-Prinzip	Fallstrom
Vergaser-Anzahl	1
Vergaser-Einstellung	
Hauptdüse	150
Leerlaufdüse	g 50
Lufttrichter	26
Luftkorrekturdüse	230

Elektrische Anlage	12 Volt
Zündung	Batteriezündung
Unterbrecher	einfach/Kontaktabstand 0,4—0,5 mm
Zündverteiler	Bosch VJUR 4 BR 27 mK
Zündverstellung	autom. d. Fliehkraft u. Unter- druck nach früh
Zündelstellung	ca. 8° v. OT im Frühanschlag
Zündkerze	Bosch W 175 T 7/Beru D 175/14
Elektrodenabstand	0,9—1,0 mm
Zündfolge	1-3-4-2
Anlasser	Bosch EED 0,8/12 R 32
Anlasser-Ausführung	Schraubtrieb-Anlasser
Anlasser-Betätigung	Druckknopf, elektromagnet.
Lichtmaschine	Bosch LJ/GEG 160/12—2500 R 8
Ladebeginn	bei 1100 U/min der KW
Übersetzung	
KW/Lichtmaschinenwelle	i = 1,8
Batterie	12 V/84 Ah
Antrieb der Lichtmaschine	Schmal-Keilriemen 9,5 × 850 N 275

Kraftübertragung

KupplungFichtel & Sachs KS 12 K
 Kupplungs-ArtReibungskupplg./Einscheiben/
 trocken
 SchaltgetriebeDaimler-Benz
 Schaltgetriebe-Artmechanisches Stufengetriebe
 Schaltgetriebe-Anordnungmit Motor verblockt
 Anzahl der Gänge4 V; 1 R
 Übersetzungen $i = 6.07/3.04/1.72/1$ 4.97
 Geräuscharme Gänge1. bis 4. Gang
 Synchronisierte Gänge1. bis 4. Gang (vollsynchris.)

Schalthebel-AnordnungLenkradschaltung
 SchaltungsartVerschiebeschaltung
 Getr.-Geh.-Ölfüllmenge1,75 l
 KraftübertragungselementGelenkwelle
 AusgleichgetriebeKegelradgetriebe
 Antrieb der HalbachsenHypoidräder
 Treibende RäderHinterräder
 Übersetzg. Schaltgetr./Hinterr. $i = 5.857$
 SchubübertragungHinterfedern

Fahrwerk

Räder und Bereifung, Lenkung

RäderartScheibenräder/Stahlblech
 Anzahl der Räder4
 (Zwillingsräder = 1 Rad)
 Anzahl der Reifenvorn 2 hinten 4 + 1 Res.-Reifen
 Reifengröße6,00-16 extra Transport
 Reifenluftdruck3,0 atü vorn und hinten
 FelgenartTiefbettfelge
 Felgengröße4,50 Ex 16
 Radaufhängung, vornStarrachse
 Radaufhängung, hintenStarrachse
 Federung, vornBlattfedern
 Drehstabilisatorvorn.

Federung, hintenBlattfedern
 Stoßdämpfer, vorn/hintenhydraulisch/Teleskop
 Radsturz1°
 Spreizung9° 30'
 Vorspur1-3 mm
 Nachlauf3° 44'
 Art der LenkungVorderräder/DB-Kugelumlauf
 mit automat. Nachstellung
 Lenkübersetzung $i = 23,4$
 Größter Radeinschlaginnen 43°, außen 33°
 Lenksäulen-Anordnunglinks (wahlweise rechts)
 Spurstangeungeteilt

Bremsen

BremsanlageTeves/Daimler-Benz
 Wirkungsweise der Fußbremsehydraulisch/auf 4 Räder/Innen-
 backen
 Wirks. Gesamtbremsfläche1484 cm²

Bremskraft-Übertragunghydraulisch
 Bremsstrommel-Øvorn und hinten 260 mm
 Wirkungsweise d. Handbremsemechanisch/auf Hinterräder/
 Innenbacken

Allgemeine Daten des Fahrgestells

Radstand2850 mm
 Spurweite, vorn1605 mm
 Spurweite, hinten1490 mm
 Fahrgestellgewicht1325 kg
 Achslast aus Fahrgestellgew.
 vorn/hinten765/600 kg
 Fahrgest. Tragfähigkeit2275 kg
 Bodenfreiheit190 mm
 Spurkreis-Ø10,8 m

RahmenausführungRahmen-Bodenanlage
 Fahrgestell-SchmiersystemEinzelschmierung

Allgemeines

Achslasten und Gewichte

	Tief- lader	Pritschen- wagen	Kasten- wagen
Zulässige Achslast, vorn ... kg	1200	1200	1200
Zulässige Achslast, hinten . kg	2400	2400	2400
Zulässiges Gesamtgewicht kg	3600	3600	3600
Leergewicht kg	1750	1800	1975
Nutzlast kg	1850	1700	1625

Maße

	Tief- lader	Pritschen- wagen	Kasten- wagen
Länge über alles mm	4800	4890	4820
Breite über alles mm	2080	2135	2080
Höhe über alles, unbel. .. mm	2240	2240	2340
Überhang, vorn mm	640	640	640
Überhang, hinten mm	1310	1400	1330
Wendekreis-Ø m	11,5	11,5	11,5
Innenmaße des Laderaumes			
Länge mm	3010	3000	3000*
Breite mm	1880	2000	1860*
Höhe mm	450	400	1550

* an der Brüstung

Sonstige Daten

	Tief- lader	Pritschen- wagen	Kasten- wagen
Höchstgeschwindigkeit... km/h	95	95	95
Kraftstoffverbr. nach DIN 70030.. l/100 km	14,2	14,2	14,2
Ölverbrauch l/100 km	0,15	0,15	0,15
Spezifische Motordrehzahl	—	2660	2660

Zubehör

Scheinwerfer35 W/eingebaut
 Standlichtim Scheinwerfer eingebaut
 AblendenFußschalter
 Fahrtrichtungs-AnzeigerBlinkleuchten
 ÖldruckanzeigerZeiger-Meßgerät
 Ladestromanzeigerrote Kontrolleuchte
 Geschwindigkeitsmesser0 bis 105 km/h Meßbereich

Laut VDA-Revers technische Daten entsprechend DIN 70020 und DIN 70030