

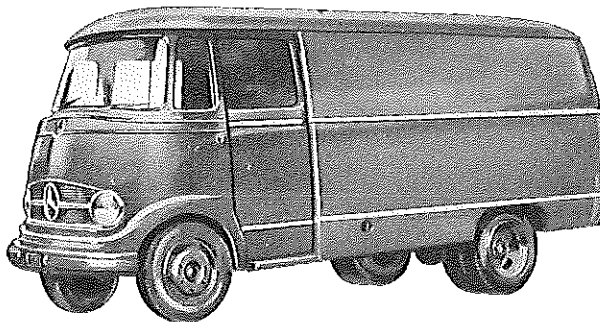
DAIMLER-BENZ AG.
Stuttgart-Untertürkheim

TYP L 319

Gruppe **14**

Daimler-Benz

360 a



Otto-Motor · 4 Zylinder · 4-Takt · 68 PS bei 4400 U/min

Nutzlast: max. 1,85 t

Triebwerk

Motor

Hersteller und Typ.....Daimler-Benz M 121 B. VII
 Höchstes Drehmoment13,2 mkg bei 2500 U/min
 Größte Nutzleistung68 PS bei 4400 U/min
 (78 gr. HP n. SAE bei 4500 U/min)
 Hubraumleistung35,8 PS/l
 Mittlerer Arbeitsdruck 8,7 kg/cm²
 Mittl. Kolbengeschwindigkeit ..12,3 m/sek
 Verdichtungsverhältnis7
 Kurbelverhältnis3,56
 Lage im Fahrzeugvorn
 Aufhängung3 Punkt/gummigelagert
 SchmiersystemDruckumlauf (Pumpe)
 KühlungWasser
 Gewicht, trocken140 kg
 Zylinder-Anzahl4
 Zylinder-Anordnungstehend/in Reihe
 Zylinder-GußformBlock m. Kurbelgeh. vergossen
 Zylinder-WerkstoffGrauguß/legiert
 Zylinder-Bohrung85 mm
 Kolbenhub83,6 mm
 Gesamthubraum1897 cm³
 ZylinderkopfLeichtmetall
 Abdichtung Zyl./Zylinderkopf ..Eisen-Asbest
 Laufbuchsenkeine
 Ventilsitzringe.....Ein- und Auslaß

KolbenherstellerMahle/Nüral
 Kolben-WerkstoffLeichtmetall/gegossen
 Kolbenringe3 Verdichtungs- (davon 1 öl-
 streifend)/1 Ölabbstreifring
 PleuelI-Schaftquerschnitt/154 mm
 Mitten Abst.
 PleuellagerMehrstoff-Gleitlager mit Stahl-
 stützschalen
 Kurbelwelle.....geschmiedei/3 Mehrstoff-Gleit-
 lager mit Stahlstützschalen
 KurbelgehäuseGrauguß/legiert
 Schmieröleleitungeneingegossen als Öl-Wasser-
 Wärmetauscher
 Anzahl der Ventile (je Zyl.) ...Einlaß: 1/Auslaß: 1
 Anordnung der Ventilehängend
 Einlaßventil öffnet bei10° vor OT
 Einlaßventil schließt bei46° nach UT
 Auslaßventil öffnet bei44° vor UT
 Auslaßventil schließt bei12° nach OT
 Ventilspiel (kalt)0,08 mm Einlaß/0,15 mm Auslaß
 Ventilsteuerung erfolgt über ...Schwinghebel
 Nockenwelleobenliegend
 Nockenwellen-Antriebgeräuschlose Duplex-Kette
 SaugrohransführungLeichtmetall gegossen mit
 selbst. abschaltb. Vor-
 wärmung

Motor-Zubehör

KraftstoffförderungDVG-Membranpumpe
 Kraftstofftank-Füllmenge.....60 l
 KraftstofffilterDurchgangsfiler Knecht
 ÖlpumpeZahnradpumpe
 Ölwanne-Füllmenge4 l max. 2,5 l min.
 ÖlfilterSpülsplittfilter mit Micronic-Ein-
 satz Fa. Knecht im Hauptstrom
 LuftreinigerPico-Dämpferfilter Fa. Mann
 u. Hummel
 Kühlwasser-FörderungPumpe
 Zylinderkühlungauf ganzer Länge
 Kühlsystem-Fassungsvermögen .8,3 l m. DB-Heizung
 KühlerbauartRippenrohrkühler
 Kühlerwärmeabführung.....Ventilator
 VergaserSolex Typ 34 PJCB
 Vergaser-PrinzipFallstrom
 Vergaser-Anzahl1
 Vergaser-Einstellung
 Hauptdüse145
 Leerlaufdüseg 55
 Lufttrichter28
 Luftkorrekturdüse170

Elektrische Anlage12 Volt
 ZündungBatteriezündung
 Unterbrechereinfach/Kontaktabstand
 0,4—0,5 mm
 ZündverteilerBosch VJUR 4 BR 28 TmK
 Zündverstellungautom. d. Fliehkraft u. Unter-
 druck nach früh
 Zündeneinstellungca. 4° v. OT im Frühanschlag
 ZündkerzeBosch W 175 T 7/Beru D 175/14
 Elektrodenabstand0,9—1,0 mm
 Zündfolge1-3-4-2
 AnlasserBosch EED 0,8/12
 Anlasser-AusführungSchubschraubtrieb-Anlasser
 Anlasser-BetätigungDruckknopf, elektromagnet.
 LichtmaschineBosch LJ/GEG 160/12—2500 R 8
 Ladebeginnbei 950 U/min der KW
 Übersetzung
 KW/Lichtmaschinenwelle ...l = 1,8
 Batterie12 V/84 Ah
 Antrieb der Lichtmaschine ...Schmal-Keilriemen 9,5 x 850
 N 275

Ersatz für Ausgabe November 1960

Kraftübertragung

Kupplung Fichtel & Sachs KS 12 K
 Kupplungs-Art Reibungskupplg./Einscheiben/
 trocken
 Schaltgetriebe Daimler-Benz
 Schaltgetriebe-Art mechanisches Stufengetriebe
 Schaltgetriebe-Anordnung mit Motor verblockt
 Anzahl der Gänge 4 V; 1 R
 Übersetzungen $i = 6,07/3,01/1,72/1$ 4.97
 Geräuscharme Gänge 1. bis 4. Gang
 Synchronisierte Gänge 1. bis 4. Gang (vollsynchonis.)

Schalthebel-Anordnung Lenkradschaltung
 Schaltungsart Verschiebeschaltung
 Getr.-Geh.-Ölfüllmenge 1,75 l
 Kraftübertragungselement Gelenkwelle
 Ausgleichgetriebe Kegelradgetriebe
 Antrieb der Halbachsen Hypoidräder
 Treibende Räder Hinterräder
 Übersetzg. Schaltgetr./Hinterr. $i = 5,857$
 Schubübertragung Hinterfedern

Fahrwerk**Räder und Bereifung, Lenkung**

Räderart Scheibenräder/Stahlblech
 Anzahl der Räder 4
 (Zwillingsräder = 1 Rad)
 Anzahl der Reifen vorn 2 hinten 4 + 1 Res.-Reifen
 Reifengröße 6,00-16 extra Transport
 Reifenluftdruck 3,0 atü vorn und hinten
 Felgenart Tiefbetfelge
 Felgengröße 4,50 E x 16
 Radaufhängung, vorn Starrachse
 Radaufhängung, hinten Starrachse
 Federung, vorn Blattfedern
 Drehstabilisator vorn

Federung, hinten Blattfedern
 Stoßdämpfer, vorn/hinten hydraulisch/Teleskop
 Radsturz 1°
 Spreizung 9° 30'
 Vorspur 0-2 mm
 Nachlauf 3° 44'
 Art der Lenkung Vorderräder/DB-Kugelumlau
 mit automat. Nachstellung
 Lenkübersetzung $i = 23,4$
 Größter Radeinschlag innen 43°, außen 33°
 Lenksäulen-Anordnung links (wahlweise rechts)
 Spurstange ungeteilt

Bremsen

Bremsanlage Teves/Daimler-Benz
 Wirkungsweise der Fußbremse hydraulisch/auf 4 Räder/Innen-
 backen
 Wirks. Gesamtbremsfläche 1484 cm²

Bremskraft-Übertragung hydraulisch
 Bremsstrommel-Ø vorn und hinten 260 mm
 Wirkungsweise d. Handbremse mechanisch/auf Hinterräder/
 Innenbacken

Allgemeine Daten des Fahrgestells

Radsland 2850 mm
 Spurweite, vorn 1605 mm
 Spurweite, hinten 1490 mm
 Fahrgestellgewicht 1340 kg
 Achsast aus Fahrgestellgew.
 vorn/hinten 735/605 kg
 Fahrgest. Tragfähigkeit 2260 kg
 Bodenfreiheit 190 mm
 Spurkreis-Ø 10,8 m

Rahmenausführung Rahmen-Bodenanlage
 Fahrgestell-Schmiersystem Einzelschmierung

Allgemeines**Achslasten und Gewichte**

	Tief- lader	Pritschen- wagen	Kasten- wagen
Zulässige Achslast, vorn ... kg	1200	1200	1200
Zulässige Achslast, hinten ... kg	2400	2400	2400
Zulässiges Gesamtgewicht ... kg	3600	3600	3600
Leergewicht ... kg	1750	1800	1975
Nutzlast ... kg	1850	1700	1625

Maße

	Tief- lader	Pritschen- wagen	Kasten- wagen
Länge über alles mm	4800	4890	4820
Breite über alles mm	2080	2135	2080
Höhe über alles, unbel. ... mm	2290	2280	2365
Überhang, vorn mm	640	640	640
Überhang, hinten mm	1310	1400	1330
Wendekreis-Ø m	11,5	11,5	11,5
Innenmaße des Laderaumes			
Länge mm	3010	3000	3000*
Breite mm	1880	2000	1860*
Höhe mm	450	400	1550

* an der Brüstung

Sonstige Daten

	Tief- lader	Pritschen- wagen	Kasten- wagen
Höchstgeschwindigkeit ... km/h	98,8	98,8	98,8
Kraftstoffverbr. nach DIN 70030 ... l/100 km	14,2	14,2	14,2
Ölverbrauch l/100 km	0,15	0,15	0,15

Zubehör

Scheinwerfer 35 W/eingebaut
 Standlicht im Scheinwerfer eingebaut
 Abblenden Fußschalter
 Fahrtrichtungs-Anzeiger Blinkleuchten
 Öldruckanzeiger Zeiger-Meßgerät
 Ladestromanzeiger rote Kontrolleuchte
 Geschwindigkeitsmesser 0 bis 105 km/h Meßbereich

Laut VDA-Revers technische Daten entsprechend DIN 70020 und DIN 70030