

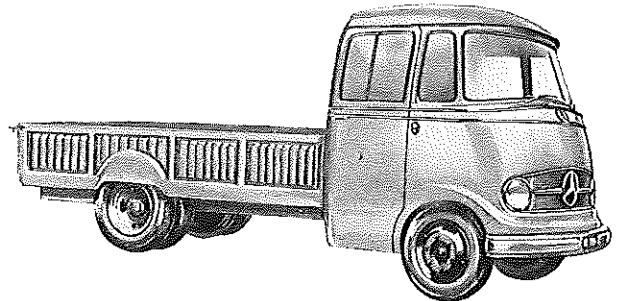
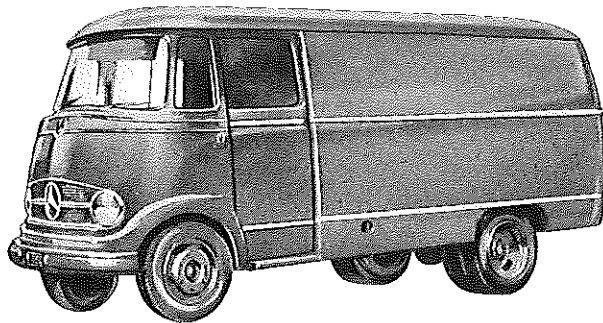
DAIMLER-BENZ AG.
Stuttgart-Untertürkheim

TYP L 319

Gruppe **14**

Daimler-Benz

360



Diesel-Motor · 4 Zylinder · 4 Takt · 43 PS bei 3500 U/min

Nutzlast: 1,85/1,64 t

Triebwerk

Motor

Hersteller und Typ.....Daimler-Benz OM 636VII
Einspritzverfahren.....indirekte Einspritzung
Verbrennungsraum.....Vorkammer
Höchstes Drehmoment.....10,3 mkg bei 2000 U/min
Dauerleistung.....43 PS bei 3500 U/min
Kurzleistung*.....43 PS bei 3500 U/min
Hubraumleistung.....24,3 PS/l
Mittlerer Arbeitsdruck.....6,3 kg/cm²
Mittl. Kolbengeschwindigkeit.....12,0 m/sek
Verdichtungsverhältnis.....19:1
Kurbelverhältnis.....3,88
Lage im Fahrzeug.....vorn
Aufhängung.....2 Punkt/gummigelagert
Schmiersystem.....Druckumlauf
Kühlung.....Wasser (Pumpe)
Gewicht, trocken.....179 kg
Niedr. Kraftstoffverbrauch.....— g/Psh bei — U/min
Zylinder-Anzahl.....4
Zylinder-Anordnung.....stehend/in Reihe
Zylinder-Gußform.....Block m. Kurbelgeh. vergossen
Zylinder-Werkstoff.....Grauguß/legiert
Zylinder-Bohrung.....75 mm
Kolbenhub.....100 mm
Gesamthubraum.....1767 cm³
*) 46 Gross HP (SAE)

Zylinderkopf.....Gußeisen/Block/abnehmbar
Abdichtung Zyl./Zylinderkopf.....Asbest mit Einlage
Laufbuchsen.....keine
Ventilsitzringe.....keine
Kolbenhersteller.....Mahle
Kolben-Werkstoff.....Leichtmetall/geschmiedet
Kolbenringe.....3 Verdichtungs-/2Ölabstreifringe
Pleuel.....I-Schaftquerschnitt/194 mm
M.-Abst.
Pleuellager.....Mehrstoff-Gleitlager
Kurbelwelle.....geschmiedet/3 Mehrstoff-Gleit-
lager/Gegengewichte
Kurbelgehäuse.....Grauguß/legiert/geteilt
Schmieröleleitungen.....Bohrungen im Gehäuse
Anzahl der Ventile (je Zyl.).....Einlaß: 1 Auslaß: 1
Anordnung der Ventile.....hängend/senkrecht
Einlaßventil öffnet bei.....19° vor OT
Einlaßventil schließt bei.....54° nach UT
Auslaßventil öffnet bei.....66° vor UT
Auslaßventil schließt bei.....33° nach OT
Ventilspiel (kalt).....0,20 mm Einlaß/0,15 mm Auslaß
Ventilsteuerung erfolgt über.....Stößel/Stößstange/Kipphebel
Nockenwelle.....Im Kurbelgehäuse/3 Gleitlager
Nockenwellen-Antrieb.....Zahnräder/schrägverzahnt
Saugrohrausführung.....gemeinsames Rohr

Motor-Zubehör

Kraftstoffförderung.....Bosch Kolbenpumpe FP/KE
22 A 148
Kraftstofftank-Füllmenge.....ca. 50 l
Kraftstofffilter.....Feinsieb-Durchgangsfilter und
Filterrohrfilter
Ölpumpe.....Zahnradpumpe
Ölwannen-Füllmenge.....4 l max. 2,5 l min.
Ölfilter.....Spülpaltfilter im Hauptstrom
Luftreiniger.....Ölbadfilter
Kühlwasser-Förderung.....Pumpe
Zylinderkühlung.....auf ganzer Länge
Kühlsystem-Fassungsvermögen.....9,6 l
Kühlerbauart.....Rippenrohrkühler
Kühlerwärmeabführung.....Ventilator
Einspritzpumpe.....Bosch PES 4 A 50 B 410 RS 204
Einspritzdüse.....Bosch DNO SD 211
Einspritzdruck.....110 bis 120 atü
Zündfolge.....1-3-4-2
Reglerausführung.....pneumat. Regler
Glühkerze.....Bosch KE/GA 1/8

Glühkerze-Heizleistung.....50 W
Anlasser.....Bosch EJD1,8/12R (AL 68/12C31)
Anlasser-Ausführung.....Schubschraubtrieb-Anlasser
Anlasser-Spannung.....12 V
Übersetzung
Antr.-Ritz/Schwungr.....i = 10,2
Anlasser-Betätigung.....durch komb. Glühanlaßschalter
Lichtmaschine.....Bosch LJ/GEG 160/12-2600 R
LJ 20/3 S 3
Lichtmaschine-Spannung.....12 V
Lichtmaschine-Leistung.....160 W
Ladebeginn.....bei 1160U/min der KW
Art der Regelung.....Spannungsregelung
Antrieb der Lichtmaschine.....Schmal-Keilriemen/einfach
Conti/Gehrckens 9,5x1225
Übersetzungsverhältnis
KW/Lichtm.-Welle.....i = 1,72
Lichtmaschine-Befestigung.....Schwenkarm
Spannung der Batterie.....12 V
Batterie.....84 Ah

Kraftübertragung

Kupplung Fichtel & Sachs K 12
 Kupplungs-Art Reibungskupplg./Einscheiben/
 trocken
 Schaltgetriebe Daimler-Benz
 Schaltgetriebe-Art mechanisches Stufengetriebe
 Schaltgetriebe-Anordnung mit Motor verblockt
 Anzahl der Gänge 4 V; 1 R
 Übersetzungen $i = 5,56/3,01/1,717/1$ 4,97
 Geräuscharme Gänge 1. bis 4. Gang
 Synchronisierte Gänge 1. bis 4. Gang (vollsynchro.)
 Schnellgang-Anordnung —

Schalthebel-Anordnung Lenkradschaltung
 Schaltungsart Verschiebeschaltung
 Getr.-Geh.-Ölfüllmenge 1,5 l
 Kraftübertragungselement Gelenkwelle
 Ausgleichgetriebe Kegelradgetriebe
 Antrieb der Halbachsen Hypoidräder
 Zusatzgetriebe —
 Treibende Räder Hinterräder
 Übersetzg. Schaltgetr./Hinterr. $i = 5,833$
 Schubübertragung Hinterfedern

Fahrwerk

Räder und Bereifung, Lenkung

Räderart Scheibenräder/Stahlblech
 Anzahl der Räder 4
 (Zwillingsräder = 1 Rad)
 Anzahl der Reifen vorn 2/hinten 4
 Reifengröße 6,00-16 extra Transport
 Reifenluftdruck 3,0 atü vorn und hinten
 Felgenart Tiefbettfelge
 Felhengröße 4,50 E x 16
 Radaufhängung, vorn Starrachse
 Radaufhängung, hinten Starrachse
 Federung, vorn Blattfedern
 Drehstabstabilisator Pritsche: hinten
 Kasten: vorn und hinten

Federung, hinten Blattfedern
 Stoßdämpfer, vorn/hinten hydraulisch/Teleskop
 Radsturz 1°
 Spreizung 9° 30'
 Vorspur 5 mm
 Nachlauf 4°
 Art der Lenkung Vorderräder/DB-Kugelumlauf
 mit automat. Nachstellung
 Lenkübersetzung $i = 23,4$
 Größter Radeinschlag innen 45°, außen 34°30'
 Lenksäulen-Anordnung links
 Spurstange ungeteilt

Bremsen

Bremsanlage Teves/Daimler-Benz
 Wirkungsweise der Fußbremse hydraulisch/auf 4 Räder/Innen-
 backen
 Wirks. Gesamtbremsfläche vorn 605 cm², hinten 605 cm²

Bremskraft-Übertragung hydraulisch
 Bremsstrommel-Ø vorn und hinten 260 mm
 Wirkungsweise d. Handbremse mechanisch/auf Hinterräder/
 Innenbacken

Allgemeine Daten des Fahrgestells

	Pritschen- Wagen	Kastenwagen
Radstand	2850 mm	
Spurweite, vorn	1610 mm	
Spurweite, hinten	1490 mm	
Fahrgestellgewicht kg		
Achslast aus Fahrgestellgew. vorn/hinten kg	Mitragender Aufbau; Rahmen-Bodenanlage	
Fahrgest. Tragfähigkeit kg		
Bodenfreiheit	180 mm	
Bauchfreiheit	180 mm	
Spurkreis-Ø	10,5 m	

Rahmenausführung Rahmen-Bodenanlage
 Anhänger-Kupplung auf Wunsch
 Fahrgestell-Schmiersystem Einzelschmierung
 Lastzugbremsventil —

Allgemeines

Achslasten und Gewichte

	Pritschen- Wagen	Kastenwagen
Zulässige Achslast, vorn .. kg	1200	1200
Zulässige Achslast, hinten .. kg	2400	2400
Zul. Gesamtgewicht kg	3600	3600
Leergewicht kg	1685	1890
Nutzlast kg	1850	1640
Brutto-Anhängelast ungebr. kg	500	500

Sonstige Daten

	Pritschen- wagen	Kastenwagen
Höchstgeschwindigkeit .. km/h	80	80
Autobahngeschwindigkeit km/h	—	—
Kraftstoffnormverbr. l/100 km	9,4	9,4
Ölverbrauch l/100 km	0,15	0,15
Spezifische Motordrehzahl	2660	2660

Maße

	Pritschen- Wagen	Kastenwagen
Länge über alles	4720	4730
Breite über alles	1940	1940
Höhe über alles, unbelastet	2280	2280
Überhang, vorn	630	630
Überhang, hinten	1240	1250
Ausladung d. Anhänger- Kupplung	—	—
Wendekreis-Ø	11,5	11,5
Innenmaße des Laderaumes		
Länge	3000	3000
Breite	1850	1860
Höhe	550	1550

Zubehör

Scheinwerfer 35 W/eingebaut
 Standlicht im Scheinwerfer eingebaut
 Abblenden Fußschalter
 Fahrtrichtungs-Anzeiger Blinkleuchten
 Öldruckanzeiger Zeiger-Meßgerät
 Ladestromanzeiger rote Kontrollleuchte
 Geschwindigkeitsmesser 0 bis 100 km/h Meßbereich

Laut VDA-Revers technische Angaben entsprechend DIN 70020 und DIN 70030

Nummer(n) der allgemeinen Betriebserlaubnis: z. Z. beantragt