

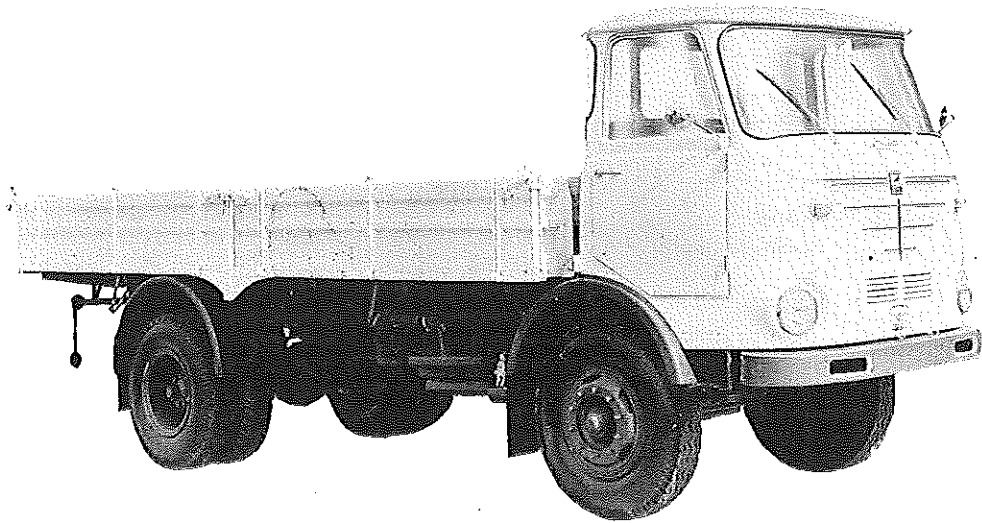
**BÜSSING**  
Automobilwerke AG.  
Braunschweig

**TYP LU 7/14 Supercargo**  
**Pritschenwagen**

Gruppe **14**

Büssing

1400



Diesel-Motor · 6 Zylinder · 4-Takt · 145 PS bei 2500 U/min.

Nutzlast: 8,8 t

## Triebwerk

### Motor

Hersteller und Typ	Büssing Typ U 7/145
Einspritzverfahren	indirekt
Verbrennungsraum	Vorkammer
Höchstes Drehmoment	46 mkg bei 1400 U/min
Größte Nutzleistung	145 PS bei 2500 U/min
Hubraumleistung	20,3 PS/l
Mittl. Arbeitsdruck	7,3 kg/cm <sup>2</sup>
Mittl. Kolbengeschwindigkeit	11,25 m/sek
Verdichtungsverhältnis	21
Kurbelverhältnis	3,45
Lage im Fahrzeug	Unterflur zwischen den Achsen
Aufhängung	3-Punkt-gummielastisch
Schmieresystem	Druck-Umlaufschmierung
Kühlung	Wasserkühlung
Gewicht	606 kg
Niedr. Kraftstoffverbrauch	185 g/PS <sub>h</sub> bei 1400 U/min
Zylinderanzahl	6
Zylinderanordnung	liegend in Reihe
Zylindergußform	Block mit Kurbelgehäuse zusammengegossen
Zylinderwerkstoff	leg. Gußeisen
Zylinderbohrung	106 mm
Kolbenhub	135 mm
Gesamthubraum	7148 cm <sup>3</sup>
Zylinderkopf	leg. Gußeisen

### Motor-Zubehör

Kraftstoffförderung	durch Kolbenpumpe
Kraftstofftankfüllmenge	110 l
Kraftstofffilter	Filtz und Papier
Ölpumpe	Zahnradölpumpe
Ölwannen-Füllmenge	14 l
Ölfilter	Spaltfilter im Hauptstrom Feinfilter im Nebenstrom
Luftreiniger	Ölbadluftfilter
Kühlwasserförderung	Kreiselpumpe
Zylinderkühlung	auf ganzer Länge
Kühlsystem-Fassungsvermögen	40 l
Kühlerbauart	Rippenrohrkühler
Kühlerwärme-Abführung	durch Gebläse
Einspritzpumpe	PE 6A 80 B
Einspritzdüse	DNO SD 211
Einspritzdruck	125 atü
Förderbeginn	20° v. OT
Zündfolge	1-5-3-6-2-4
Reglerausführung	Fliehkraftregler

Abdichtung Zyl./Zyl.-Kopf	Asbest
Laufbuchsen	naß, auswechselbar
Ventilsitzringe	ja
Kolbenhersteller	verschiedene
Kolbenwerkstoff	Leichtmetall
Kolbenringe	3Verdichtungs-/2Ölabstreifringe
Pleuel	Doppel T-Schaftquerschnitt
Pleuellager	Gleitlager/Schalen
Kurbelwelle	geschmiedet mit 12 ange- schraubten Gegengewichten
Kurbelgehäuse	Gußeisen
Schmierölleitungen	Stahlrohr und Bohrungen im Gehäuse
Anzahl der Ventile	pro Zyl. 1 Einl./1 Ausl.
Anordnung der Ventile	liegend
Einlaßventil öffnet bei	14° vor OT
Einlaßventil schließt bei	63° 44' nach UT
Auslaßventil öffnet bei	44° vor UT
Auslaßventil schließt bei	33° 44' nach OT
Ventilspiel (kalt)	0,15 mm
Ventilsteuerung erfolgt über	Stößel/Stößelstange/Kipphebel
Nockenwelle	im Kurbelgehäuse 4-fach gelagert
Nockenwellenantrieb	durch Zahnräder
Saugrohrausführung	Sammelrohr mit Fallschacht

Glühkerze	Bosch oder Beru
Glühkerze-Heizleistung	35 W
Anlasser	BNG 4/24
Anlasser-Ausführung	Schubanker
Anlasser-Spannung	24 V
Übersetzung	Antriebsritzel/Schwungrad ..1:13,9 9/125
Anlasserbetätigung	elektromagnetisch
Lichtmaschine	LJ/GK 300/12
Lichtmaschine-Spannung	12 Volt
Lichtmaschine-Leistung	300 W
Ladebeginn	bei 520 U/min der Kurbelwelle
Antrieb der Lichtmaschine	durch Keilriemen
Übersetzungsverhältnis	KW/Lichtmaschinenwelle ..1,835
Lichtmaschine-Befestigung	Sattel
Spannung der Batterie	2×12 V
Batterie	2 je 105 Ah

**Kraftübertragung**

Kupplung .....	Einscheiben-Trockenkupplung	Schaltungsart .....	Knüppelschaltung
Kupplungsart .....	ZF AK 6-55	Getr.-Geh.-Ölfüllmenge .....	10 l
Schaltgetriebe .....	Allklauen-Schnellgang	Kraftübertragungselement .....	Rollengelenkwelle
Schaltgetriebe-Art .....	mit Motor verblockt	Ausgleichsgetriebe .....	Kegelräder
Schaltgetriebe-Anordnung .....	6 V; 1 R	Ausgleichsgetr.-Ölfüllmenge .....	8 l
Anzahl der Gänge .....	6,63/3,88/2,43/1,55/1,0/0,71	Antrieb der Halbachsen .....	Kegel- und Stirnräder
Übersetzungen .....	alle	Zusatzgetriebe .....	—
Geräuscharme Gänge .....	—	Treibende Räder .....	Kegel- und Stirnräder
Synchronisierte Gänge .....	6. Gang	Übersetzung .....	Schaltgetriebe/Hinterräder 7,8/8,6/9,5
Schnellgang-Anordnung .....	neben Fahrersitz	Schubübertragung .....	Halbfedern

**Fahrwerk**

**Räder und Bereifung, Lenkung**

Räderart .....	Scheibenräder	Stoßdämpfer, vorn/hinten .....	nein
Anzahl der Räder .....	4	Radsturz .....	1° 43'
(Zwillingsräder = 1 Rad)		Spreizung .....	3° 30'
Anzahl der Reifen .....	6	Vorspur .....	1—2 mm
Reifengröße .....	10.00-20 eHD Super	Nachlauf .....	1°
Reifenluftdruck .....	7,0 atü	Art der Lenkung .....	ZF-Gemmer-Schneckenrollen-
Felgenart .....	Schrägschulterfelge	lenkung	
Felgengröße .....	7,5-20	Lenkübersetzung .....	26,3
Radaufhängung, vorn .....	Starrachse	Größter Radeinschlag .....	ca. innen 42°, außen 34°
Radaufhängung, hinten .....	Starrachse	Lenksäulenordnung .....	links
Federung, vorn .....	Halbfedern	Spurstange .....	ungeteilt
Federung, hinten .....	Halbfedern mit zusätzlichen Stützfedern	Kleinster Spurbreis-Ø .....	14400 (15600) mm

**Bremsen**

Bremsanlage .....	verschiedene	Bremskraft-Übertragung .....	hydraulisch
Wirkungsweise der Fußbremse .....	druckluftbetätigte hydr. Vier-	Bremstrommel-Ø .....	400 mm
	radbremse (m. Nachstellein-	Wirkungsweise d.Handbremse auf Hinterräder .....	mechan. fest-
	richtung)		stellbar
Wirksame Bremsfläche .....	vorn 1648 cm <sup>2</sup> , hinten 1940 cm <sup>2</sup>		

**Allgemeine Daten des Fahrgestells**

	Ausführung		Rahmenausführung .....	gerader Rahmen, aus Stahl gepreßt
Radstand .....	3900	4300	Anhängerkupplung .....	ja
Spurweite, vorn .....	1780	1780	Fahrgestell-Schmiersystem .....	Nippelschmierung
hinten .....	1725	1725	Lastzugbremsventil .....	ja
Fahrgestell-Gewicht .....	4050	4650		
Achslast aus Fahrgest.-Gew.				
vorn/hinten .....				
Fahrgest.-Tragfähigkeit .....	9950	9360		
Bodenfreiheit .....	400	400		
Bauchfreiheit .....				

**Allgemeines**

**Achslasten und Gewichte**

	Ausführung	
Zul. Achslast, vorn .....	4200	
Zul. Achslast, hinten .....	9800	
Zul. Gesamtgewicht .....	14000	14000
Leergewicht .....	5150	5340
Nutzlast .....	8850	8660
Brutto-Anhängelast		
gebremst .....	10000	10000
ungebremst .....	—	—

**Maße**

	Ausführung	
Länge über alles .....	7200	7800
Breite über alles .....	2400	2400
Höhe über alles .....	2700	2700
Überhang, vorn .....	1100	1100
Überhang, hinten .....	1650	1750
Ausladung der		
Anhängerkupplung .....	205	205
Wendekreis-Ø .....	16000	16900
Innenmaße des Laderaumes		
Länge .....	5500	6000
Breite .....	2240	2240
Höhe .....	500	500
Pritschenhöhe, beladen .....	1215	1215
unbeladen .....	1300	1300

**Sonstige Daten**

Höchstgeschwindigkeit .....	km/h	86		86
Kraftstoffverbrauch .....				
nach DIN 70030 .....	l/100 km	19,3		
Ölverbrauch .....	l/100 km	0,3		
Spez. Motordrehzahl .....		1735/1915/2115		

**Zubehör**

Scheinwerfer .....	2 Stück
Standlicht .....	ja
Abblenden .....	asymmetrisch
Fahrtrichtungsanzeiger .....	Blinklichtanlage
Öldruckanzeiger .....	Öldruckmesser
Ladestromanzeiger .....	—
Geschwindigkeitsmesser .....	Fahrtschreiber mit Geschwindigkeitsmesser

Laut VDA-Revers technische Daten entsprechend DIN 70020 und DIN 70030