

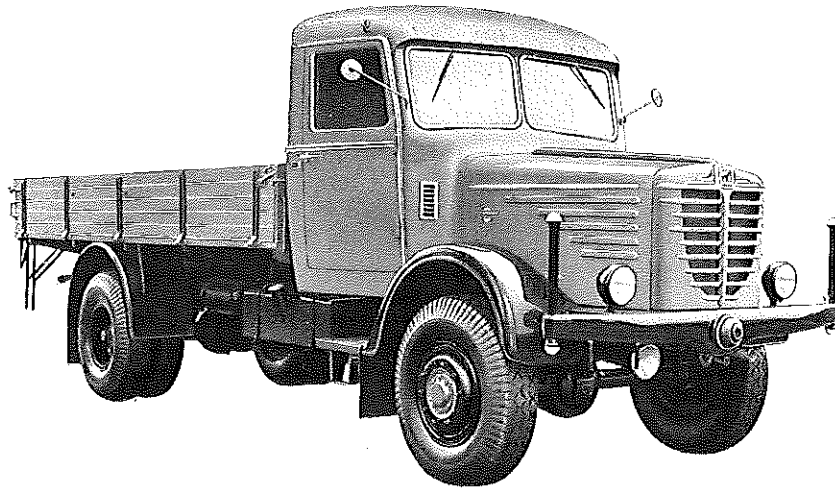
BÜSSING
NUTZKRAFTWAGEN
GMBH
Braunschweig

TYP 6000 S Allrad
6000 S Allrad Kipper

Gruppe **14**

BÜSSING

1260



Diesel-Motor · 6 Zylinder · 4-Takt · 120 PS bei 1800 U/min

Nutzlast: 5,7 — 6,1 t

Triebwerk

Motor

Hersteller und Typ BÜSSING/Typ S 8
Einspritzverfahren Indirekte Einspritzung
Verbrennungsraum Vorkammer
Höchstes Drehmoment 51 mkg bei 1300 U/min
Dauerleistung 120 PS bei 1800 U/min
Kurzleistung 130 PS bei 2000 U/min
Literleistung 15 PS/l
Mittlerer Arbeitsdruck 7,5 kg/cm²
Mittl. Kolbengeschwindigkeit 8,4 m/sek
Verdichtungsverhältnis 21
Kurbelverhältnis 3,86
Lage im Fahrzeug vorn
Aufhängung 4-Punkt/elastisch
Schmiersystem Druckumlaufschmierung
Kühlung Wasser
Gewicht 845 kg (mit Wasser und Öl)
Niedrigster Kraftstoffverbrauch 185 g/PS_h bei 1050 U/min
Zylinder-Anzahl 6
Zylinder-Anordnung stehend/in Reihe
Zylinder-Gußform Block/mit Kurbelgeh. vergossen
Zylinder-Werkstoff leg. Gußeisen
Zylinder-Bohrung 110 mm
Kolbenhub 140 mm
Gesamthubraum 7983 cm³
Zylinderkopf leg. Gußeisen/1 Kopf für 3 Zyl.
Abdichtung Zyl./Zylinderkopf Asbest-Gewebe

Laufbuchsen nasse Buchse/eingesetzt
Ventilsitzringe keine
Kolbenhersteller verschiedene
Kolben-Werkstoff Leichtmetall/Schaftkolben
Kolbenringe 3 Verdichtungs-/2 Ölabbstreifringe
Pleuel Doppel-T-Schaftquerschnitt/
Mittenabstand 270 mm
Pleuellager Gleitlager (Schalen)
Kurbelwelle geschmiedet/ungeteilt/7 Gleit-
lager (Schalen)/Gegengew./
Schwingungsdämpfer
Kurbelgehäuse Gußeisen/in Lagerebene geteilt
Schmieröleleitungen Bohrungen im Gehäuse
Anzahl der Ventile (je Zyl.) Einlaß: 1/Auslaß: 1
Anordnung der Ventile hängend/senkrecht
Einlaßventil öffnet bei 5° vor OT
Einlaßventil schließt bei 35° nach UT
Auslaßventil öffnet bei 35° vor UT
Auslaßventil schließt bei 5° nach OT
Ventilspiel (kalt) 0,15 mm
Ventilsteuerung erfolgt über Stößel/Stößstange/Kipphebel
Nockenwelle im Kurbelgehäuse/4 Gleitlager
Nockenwellen-Antrieb Zahnräder
Saugrohrausführung Sammelrohr
Größte Länge 1387 mm
Größte Breite 800 mm
Größte Höhe 1055 mm

Motor-Zubehör

Kraftstoffförderung Kolbenpumpe m. Einspritzpumpe
Kraftstofftank-Füllmenge 150 l
Kraftstofffilter Filz- und Papiereinsätze
Ölpumpe Zahnradpumpe
Ölwannen-Füllmenge 16 l
Ölfilter Spaltfilter in Hauptstrom
Lüftreiniger Ölbadfilter
Kühlwasser-Förderung Kreiselpumpe
Zylinderkühlung auf ganzer Länge
Kühlsystem-Fassungsvermögen 40 l
Kühlerbauart Rippenrohrkühler
Kühlerwärme-Abführung Ventilator
Einspritzpumpe Bosch PE 6 A 75 B 410 RS 79
Einspritzdüse Bosch DNO SD 211
Einspritzdruck 125 atü
Zündfolge 1-5-3-6-2-4
Reglerausführung Fliehkraftregler

Glühkerze Bosch oder Beru
Glühkerze-Heizleistung 36 W
Anlasser Bosch BPD 6/24
Anlasser-Ausführung Schubanker-Anlasser
Anlasser-Spannung 24 V
Übersetzung
Antriebsritzel/Schwungrad ... i = 16,7
Anlasser-Betätigung elektromagnetisch
Lichtmaschine Bosch LJ/GKM 300/12/1400 R 3
Lichtmaschine-Spannung 12 V
Lichtmaschine-Leistung 300 W
Ladebeginn bei 585 U/min der KW
Art der Regelung Spannungsregelung
Antrieb der Lichtmaschine 1 Keilriemen 13x8x850
Übersetzungsverhältnis
KW/Lichtmaschinenwelle ... i = 1,95
Lichtmaschine-Befestigung Schwenkarm-Befestigung
Spannung der Batterie 12 V
Batterie 2 Stück/je 135 Ah

Kraftübertragung

Kupplung Fichtel & Sachs G 230 KM 8
 Kupplungs-Art Reibungskupplung/Mehrscheiben/trocken
 Schaltgetriebe BÜSSING 5 GSN
 Schaltgetriebe-Art mechanisches Stufengetriebe
 Schaltgetriebe-Anordnung mit Motor verblockt
 Anzahl der Gänge 5 V; 1 R
 Übersetzungen $i = 6,2/3,2/1,75/1,0/0,65$ 7,05
 Geräuscharme Gänge 4. und 5. Gang
 Synchronisierte Gänge —
 Schnellgang-Anordnung im Schaltgetriebe (5. Gang)
 Schalthebel-Anordnung neben Fahrersitz
 Verteiler Schaltgetriebe BÜSSING
 Aufhängung gesondert

Schaltung Vorderachse abschaltbar
 Übersetzung $i = 1$
 Schaltungsart Kugelschaltung/unmittelbar
 Getr.-Geh.-Ölfüllmenge 10 l
 Kraftübertragung Gelenkwelle (Rollengelenke)
 Treibende Räder Vorder- und Hinterräder
 Ausgleichgetriebe Kegelräder
 Antrieb der Halbachsen Spiralkegelräder/ $i = 2,6$
 Zusatzgetriebe Stirnradgetriebe/ $i = 3$
 (schrägverzahnt)
 Übersetzung
 Getriebedrehzahl/Raddrehz. $i = 7,8$
 Schubübertragung Federn

Fahrwerk

Räder und Bereifung, Lenkung

Räderart gepreßte Scheibenräder
 Anzahl der Räder 4
 (Zwillingsräder = 1 Rad)
 Anzahl der Reifen vorn 2/hinten 4
 Reifengröße, vorn u. hinten 11,00-20 eHD
 Reifenluftdruck vorn 5,25 atü/hinten 5,5 atü
 Felgenart Schrägschulter
 Felgengröße, vorn u. hinten 7,5-20
 Radaufhängung, vorn Starrachse
 Radaufhängung, hinten Starrachse
 Federung, vorn 2 Blattfedern Halbfedern/längs

Federung, hinten 2 Blattfedern/Halbfedern mit
 zus. Stützfedern/längs
 Stoßdämpfer —
 Radsturz $1^{\circ} 9'$
 Spreizung $-1^{\circ} 9'$
 Vorspur 1 ± 1 mm
 Nachlauf 2°
 Art der Lenkung Vorderräder/Schraubentrieb
 Lenkübersetzung $i = 18,65$
 Größter Radeinschlag innen 40° /außen $33^{\circ} 10'$
 Lenksäulen-Anordnung links
 Spurstange ungefellt
 Kleister Spurbreite- \varnothing 18 mm

Bremsen

Bremsanlage verschiedene Hersteller
 Wirkungsweise der Fußbremse Druckluft/hydraulisch/4 Räder/
 Innenbacken
 Wirksame Gesamtbremsfläche vorn 1580 cm²/hinten 2200 cm²

Bremskraftübertragung hydraulisch
 Bremsstrommel- \varnothing vorn und hinten 440 mm
 Wirkungsweise d. Handbremse mechanisch/auf Getriebe wirk.

Allgemeine Daten des Fahrgestells

Radstand 4800 mm
 Spurweite, vorn 1939 mm
 Spurweite, hinten 1733 mm
 Bodenfahrfreiheit 306 mm
 Bauchfreiheit $+190$ mm
 Fahrgestellgewicht 5100 kg (5150 kg)

Achslast aus Fahrgestellgew. vorn 2960 kg (2990 kg)/
 hinten 2140 kg (2160 kg)
 Fahrgestelltragfähigkeit 7500 kg (7450 kg)
 Rahmenausführung Triebwerkrahmen/Längsträger
 mit Quertraverse/vernietet
 Schmiersystem Zentralschmierung
 Anhängerkupplung BK 28
 Anhänger-Bremsanschluß ja

(—) Daten für 6000 Allrad Kipper

Allgemeines

Achslasten und Gewichte

	Typ 6000 S Allrad	Typ 6000 S Allrad Kipper
Zulässige Achslast, vorn ... kg		4200
Zulässige Achslast, hinten .. kg		8600
Zulässiges Gesamtgewicht .. kg		12600
Leergewicht kg	6500	6850
Nutzlast kg	6100	5750
Brutto-Anhängelast, gebremst .. 24000 kg		
Brutto-Anhängelast, ungebr. ... 3000 kg		

Maße

	Typ 6000 S Allrad	Typ 6000 S Allrad Kipper
Länge über alles mm	8210	7645
Breite über alles mm		2400
Höhe über alles mm	2915	2780
Überhang, vorn mm		1190
Überhang, hinten mm	2220	1650
Kleinster Wendekreis- \varnothing .. m		19,4
Ausladg. d. Anhängerkuppl. mm	1855	975
Innenmaße des Laderaumes		
Länge mm	5000	4000
Breite mm		2240
Höhe mm	500	400

Sonstige Daten

Höchstgeschwindigkeit 70 km/h
 Autobahn-Geschwindigkeit ... 70 km/h
 Kraftstoffnormverbrauch 21 l/100 km
 Ölverbrauch 0,5 l/100 km
 Spezifische Motordrehzahl 1561

Zubehör

Scheinwerfer 35 W/Aufsteckfuß/200 mm \varnothing
 Lichtaustritt
 Abblenden Fußschalter
 Standlicht Begrenzungsleuchten
 Fahrtrichtungs-Anzeiger Blinklichtanlage
 Öldruckanzeiger Meßgerät
 Ladestromanzeiger Leuchte
 Geschwindigkeitsmesser Tachograf

Laut VDA-Revers technische Angaben entsprechend DIN 70020 und 70030