

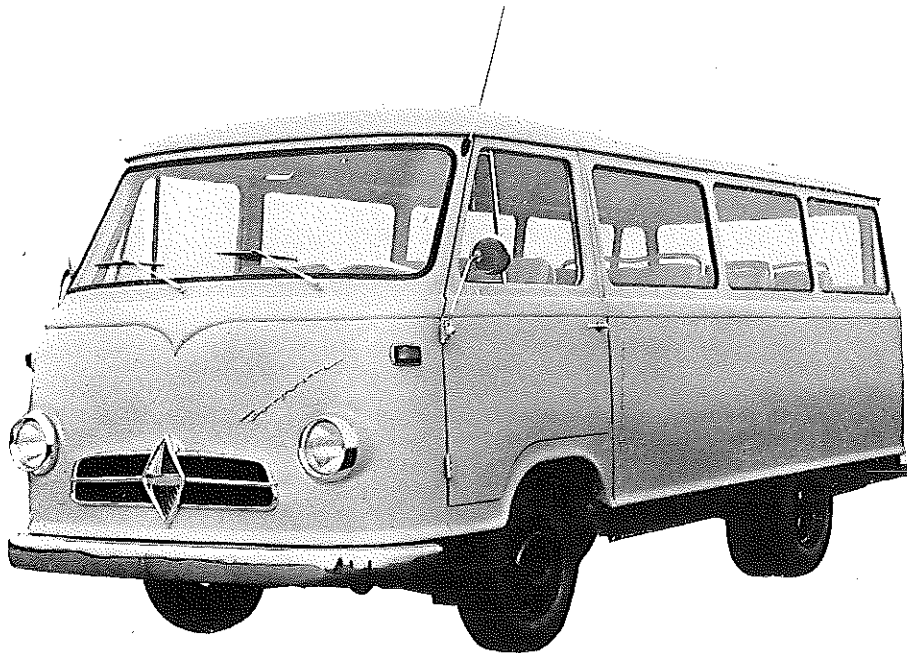
C. F. W. BORGWARD
GMBH
Bremen

TYP B 1500 F-O

Gruppe **16**

Borgward

330



Otto-Motor · 4-Zylinder · 4-Takt · 60 PS bei 4700 U/min

Sitzplätze: bis 17

Triebwerk

Motor

Hersteller und Typ..... Borgward/4 M 1,5 II
Höchstes Drehmoment 11 mkg bei 2500 U/min
Größte Nutzleistung 60 PS bei 4700 U/min
Hubraumleistung 40 PS/l
Mittlerer Arbeitsdruck 7,67 kg/cm²
Mittl. Kolbengeschwindigkeit... 13,2 m/sek
Verdichtungsverhältnis 7
Kurbelverhältnis..... 3,79
Lage im Fahrzeug vorn
Aufhängung..... 3-Punkt/gummigelagert
Schmiersystem Druckumlaufschmierung
Kühlung Wasser
Gewicht 135 kg
Niedr. Kraftstoffverbrauch... 223 g/PSH bei 2700 U/min
Zylinder-Anzahl 4
Zylinder-Anordnung stehend/in Reihe
Zylinder-Gußform Block/mit Kurbelgeh. vergossen
Zylinder-Werkstoff GG 26
Zylinder-Bohrung 75 mm
Kolbenhub 84,5 mm
Gesamthubraum..... 1493 cm³
Zylinderkopf..... Leichtmet. Leg 233 ausgeh.

Motor-Zubehör

Kraftstoffförderung Hebel-Kraftstoffp.
Kraftstofftank-Füllmenge..... 50 l
Kraftstofffilter —
Ölpumpe Zahnradpumpe
Ölwannenfüllmenge 4,5 l
Ölfilter Nebenstromfilter
Luftreiniger Naßluftf. m. Ansauggeräuschdämpfer
Kühlwasser-Förderung Wasserp.
Zylinderkühlung auf ganzer Länge
Kühlsystem-Fassungsvermögen 8 l
Kühlerbauart Lamellen- (Röhren-) Kühler
Kühlerwärme-Abführung Lüfter
Vergaser 32 PJCB/Solex
Vergaser-Prinzip Fallstrom
Vergaser-Anzahl 1
Vergaser-Einstellung
Hauptdüse 125
Leerlaufdüse g 55/1,6
Lufttrichter..... 26
Luftkorrekturdüse 185

Abdichtung Zyl./Zylinderkopf . . . Dichtung
Laufbuchsen keine
Ventilsitzringe Ein- und Auslaß
Kolbenhersteller Mahle
Kolben-Werkstoff Leichtmetall Leg. 124
Kolbenringe 1 Verdichtungs-/1 Winkel-/
1 Nasen-/1 Breitschlitzring
Pleuel Doppel-T-Schaftquerschnitt
Pleuellager Gleitlager
Kurbelwelle..... geschmiedet/ungeteilt
Kurbelgehäuse GG 26
Schmieröl-Leitungen Bohrungen
Anzahl der Ventile (je Zyl.) ... Einlaß: 1/Auslaß: 1
Anordnung der Ventile hängend
Einlaßventil öffnet bei 18° vor OT
Einlaßventil schließt bei 56° nach UT
Auslaßventil öffnet bei 56° vor UT
Auslaßventil schließt bei 18° nach OT
Ventilspiel (kalt) 0,38 mm (z. Einstellg.)
Ventilsteuerung erfolgt über ... Stößel/Stoßstange/Kipphebel
Nockenwelle im Kurbelgehäuse/Gleitlager
Nockenwellen-Antrieb Stirnräder/schrägverzahnt

Elektrische Anlage 6 V
Zündung Batteriezündung
Unterbrecher 0,4 mm Kontaktabstand
Zündverteiler Bosch VJ 4 BR 15
Zündverstellung Fliehkraft
Zündeneinstellung OT
Zündkerze Bosch W 225 T 1, Beru 225-14 u.2
Elektrodenabstand 0,6—0,7 mm
Zündfolge 1-3-4-2
Anlasser Bosch EGD 0,6/6 AR 2
Anlasser-Ausführung Schubschraubtrieb
Anlasser-Betätigung elektromagnetisch
Lichtmaschine Bosch LJ/GEF 160/6-2500 R 1 mr
Lichtmaschinen-Antrieb..... Keilriemen
Art der Regelung Spannungsregelung
Ladebeginn bei 865 U/min der KW
Übersetzung
KW/Lichtmaschinenwelle ... i = 1,805
Spannung der Batterie 6 V
Batterie 1 Stück/je 6 V/84 Ah

Kraftübertragung

Kupplung	Fichtel & Sachs/K 12 K/SSZ	Schaltungs-Art	Kugelschaltung
Kupplungs-Art	Reibungskuppl./Einscheiben/ trocken	Getr.-Geh.-Ölfüllmenge	0,7 l
Schaltgetriebe	Borgward	Kraftübertragungselement	Gelenkwelle
Schaltgetriebe Anordnung	mit Motor verblockt	Ausgleichgetriebe	Kegelräder/geradverzahnt
Anzahl der Gänge	4 V/1 R	Antrieb der Halbachsen	Spiralkegelräder
Übersetzungen	$i = 5,08/2,51/1,473/1,0-4,4$	Zusatzgetriebe	—
Geräuscharme Gänge	—	Treibende Räder	Hinterräder
Synchronisierte Gänge	vollsynchro	Übersetzung	Schaltgetriebe/Hinterräder... $i = 5,857$
Schnellgang-Anordnung	—	Schubübertragung	Blattfedern
Schalthebel-Anordnung	Lenkradschaltung		

Fahrwerk

Räder und Bereifung, Lenkung

Räderart	Scheibenräder	Federung, hinten	2 Halbelliptik-Blattfedern
Anzahl der Räder	4	Stoßdämpfer	Teleskopstoßdämpfer
(Zwillingsräder = 1 Rad)		Radsturz	1°
Anzahl der Reifen	vorn 2/hinten 4	Spreizung	6° 30'
Reifengröße	6,70-15 extra Transport	Vorspur	0 mm
Reifenluftdruck, vorn/hinten	2,5/2,25 atü	Nachlauf	2° 30'
Felgenart	Tiefbettfelge	Art der Lenkung	ZF-Gemmer-Lenkung
Felgengröße	4½K x 15	Lenkübersetzung	$i = 18,3$
Radaufhängung, vorn	Einzelradaufh. m. Dreiecksl.	Größter Radeinschlag	innen 40°/außen 30°
Radaufhängung, hinten	Starrachse	Lenksäulen-Anordnung	links
Federung, vorn	Schraubenfeder	Spurstange	geteilt

Bremsen

Bremsanlage	Borgward/Teves	Bremskraftübertragung	hydraulisch
Wirkungsweise d. Fußbremse	hydraulisch/auf 4 Räder	Bremstrommel-Ø	250 mm
Wirksame Gesamtbremsfläche	vorn 576 cm ² /hinten 654 cm ²	Wirkungsweise d. Handbremse	mechan. auf Hinterräder

Allgemeine Daten des Fahrgestells

Radstand	2600 mm	Fahrgestelltragfähigkeit	—
Spurweite, vorn	1600 mm	Achslast aus Fahrgest.-Gew.	—
Spurweite, hinten	1446 mm	Fahrgestell-Schmiersystem	Einzeldruckschmierung
Bodenfreiheit	220 mm	Rahmenausführung	Rahmen-Bodengruppe
Bauchfreiheit	350 mm	Anhänger-Kupplung	—
Kleinster Spurbreis-Ø	9550 mm	Anhänger-Bremsanschluß	—
Fahrgestellgewicht	—		

Allgemeines

Achslasten und Gewichte

Zulässige Achslast, vorn	1300 kg
Zulässige Achslast, hinten	2300 kg
Zulässiges Gesamtgewicht	3450 kg
Leergewicht	je nach Aufbau
Nutzlast	Sitzplätze bis 17+1
Brutto-Anhängelast	—
(gebremst/ungebremst)	

Maße

Länge über alles	5120 mm
Breite über alles	2100 mm
Höhe über alles	2150 mm
Überhang, vorn	1120 mm
Überhang, hinten	1400 mm
Auslad. d. Anh.-Kupplung	—
Kleinster Wendekreis-Ø	10,8 m
Innenmaße des Laderaumes	
Länge	3400 mm
Breite	oben 1650 mm/unten 1880 mm
Höhe	1520 mm

Sonstige Daten

Höchstgeschwindigkeit	90 km/h
Autobahngeschwindigkeit	80 km/h
Kraftstoffverbrauch nach DIN 70030*)	14,2 l/100 km
Ölverbrauch	0,1 l/100 km
Spezifische Motordrehzahl	2780
Zahl der Sitzplätze	bis 1/17
Zahl der Stehplätze	—

Zubehör

Scheinwerfer	Einbauscheinwerfer 180 Ø/35 W
Standlicht	im Scheinwerfer
Abblendlicht	im Scheinwerfer (Fußschalter)
Fahrtrichtungs-Anzeiger	Blinkleuchten, vorn u. hinten
Öldruckanzeiger	Zeiger-Meßgerät
Ladestromanzeiger	Anzeigenleuchte
Geschwindigkeitsmesser	0 bis 100 km/h Meßbereich

*) nach neuer Fassung v. August 1956 gemessen bei einer Geschwindigkeit von 71 km/h

Laut VDA-Revers technische Daten entsprechend DIN 70020 und DIN 70030

Nummer(n) der allgemeinen Betriebserlaubnis: noch nicht vorhanden