

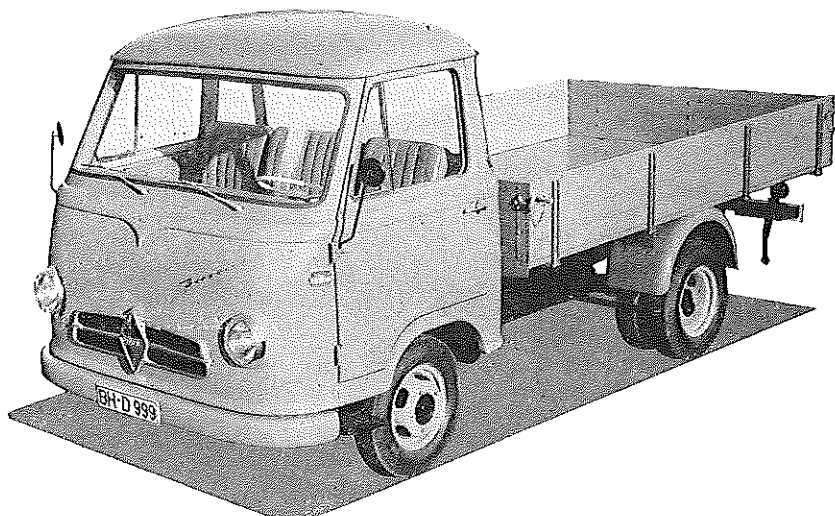
C. F. W. BORGWARD
GMBH
Bremen

TYP B 611-O

Gruppe **14**

Borgward

348



Otto-Motor · 4 Zylinder · 4-Takt · 60 PS bei 4700 U/min

Nutzlast: 1,83 t

Motor

Hersteller und Typ Borgward 4 M 1,5 II
Höchstes Drehmoment 11 mkg bei 2500 U/min
Größte Nutzleistung 60 PS bei 4700 U/min
Hubraumleistung 40 PS/l
Mittl. Arbeitsdruck 7,67 kg/cm²
Mittl. Kolbengeschwindigkeit 13,2 m/sec
Verdichtungsverhältnis 7
Kurbelverhältnis 3,79
Lage im Fahrzeug vorn
Aufhängung 3-Punkt/gummigelagert
Schmiersystem Druckumlaufschmierung
Kühlung Wasser
Gewicht 135 kg
Niedr. Kraftstoffverbrauch 223 g/PS_h bei 2700 U/min
Zylinder-Anzahl 4
Zylinder-Anordnung stehend/in Reihe
Zylindergußform Block/mit Kurbelgehäuse ver-
gossen
Zylinder-Werkstoff GG 26
Zylinder-Bohrung 75 mm
Kolbenhub 84,5 mm
Gesamthubraum 1493 cm³
Zylinderkopf Leichtmetall: Leg. 233 ausgeh.

Triebwerk

Abdichtung Zyl./Zyl.-Kopf Dichtung
Laufbuchsen keine
Ventilsitzringe Ein- und Auslaß
Kolbenhersteller Mahle
Kolben-Werkstoff Leichtmetall: Leg. 124
Kolbenringe 1 Verdichtungs-/1 Winkel-/
1 Nasenring/1 Breitschlitzring
Pleuel Doppel-T-Schaftquerschnitt
Pleuellager Gleitlager
Kurbelwelle geschmiedet/ungeteilt
Kurbelgehäuse GG 26
Schmieröl-Leitungen Bohrungen
Anzahl der Ventile (je Zyl.) Einlaß: 1/Auslaß: 1
Anordnung der Ventile hängend
Einlaßventil öffnet bei 18° vor OT
Einlaßventil schließt bei 56° nach UT
Auslaßventil öffnet bei 56° vor UT
Auslaßventil schließt bei 18° nach OT
Ventilspiel (kalt) 0,38 mm (z. Einstellen)
Ventilsteuerung erfolgt über Stößel/Stößstange/Kipphebel
Nockenwelle im Kurbelgehäuse/Gleitlager
Nockenwellen-Antrieb Stirnräder/schrägverzahnt

Motor-Zubehör

Kraftstoffförderung Hebel-Kraftstoffpumpe
Kraftstofftank-Füllmenge 50 l
Kraftstofffilter —
Ölpumpe Zahnradpumpe
Ölwannenfüllmenge 4,5 l
Ölfilter Nebenstromfilter
Luftreiniger Naßluftfilter m. Ansaug-
geräuschdämpfer
Kühlwasser-Förderung Wasserpumpe
Zylinderkühlung auf ganzer Länge
Kühlsystem-Fassungsvermögen 9 l
Kühlerbauart Lamellen-(Röhren-)Kühler
Kühlerwärme-Abführung Lüfter
Vergaser 32 PJCB/Solex
Vergaser-Prinzip Fallstrom
Vergaser-Anzahl 1
Vergaser-Einstellung
Hauptdüse 125
Leerlaufdüse g 55/1,6
Lufttrichter 26
Luftkorrekturdüse 185

Elektrische Anlage 6 V
Zündung Batteriezündung
Unterbrecher 0,4 mm Kontaktabstand
Zündverteiler Bosch/VJR 4 BR 15
Zündverstellung Fliehkraft
Zündeneinstellung OT
Zündkerze Bosch W 175 T 1 oder
Beru 175 - 14
Elektrodenabstand 0,6 bis 0,7 mm
Zündfolge 1-3-4-2
Anlasser Bosch EGD 0,6/6 AR 2
Anlasser-Ausführung Schraubtrieb
Anlasser-Betätigung elektromagnetisch
Lichtmaschine Bosch LJ/GEG 180/6/2300 R 22 mR
Lichtmasch.-Antrieb Keilriemen
Art der Regelung Spannungsregler
Ladebeginn bei 915 U/min der KW
Übersetzung
KW/Lichtmaschinenwelle i = 1,805
Spannung der Batterie 6 V
Batterie 1 Stück/6 V/84 Ah

Kraftübertragung

Kupplung	Fichtel u. Sachs/K 12/SSZ	Schalthebel-Anordnung	Lenkradschaltung
Kupplungs-Art	Reibungskupplung/Einscheiben/ trocken	Schaltungsart	Kugelschaltung
Schaltgetriebe	Borgward	Getr.-Geh.-Ölfüllmenge	0,7 l
Schaltgetriebe-Art	Zahnrad-Schubgetriebe	Kraftübertragungselement	Gelenkwelle
Schaltgetriebe-Anordnung	mit Motor verblockt	Treibende Räder	Hinterräder
Anzahl der Gänge	4 V/1 R	Ausgleichgetriebe	Kegelräder
Übersetzungen	$i = 5,08/2,51/1,473/1,0$	Antrieb der Halbachsen	Spiralkegelräder
Geräuscharme Gänge	—	Zusatzgetriebe	—
Synchronisierte Gänge	vollsynchronisiert	Übersetzung	—
Schnellgang-Anordnung	—	Schaltgetriebe/Hinterräder	$i = 5,857$
		Schubübertragung	Blattfeder.-Blattfedern

Fahrwerk**Räder und Bereifung, Lenkung**

Räderart	Scheibenräder	Federung, hinten	2 Halbelliptik
Anzahl der Räder	4	Stoßdämpfer	Teleskopstoßdämpfer
(Zwillingsräder = 1 Rad)		Radsturz	1° 30'
Anzahl der Reifen	vorn 2/hinten 4	Spreizung	6° 30'
Reifengröße	6,70-15 extra Transport	Vorspur	0 mm
Reifenluftdruck	2,5 atü/2,25 atü	Nachlauf	2° 30'
Felgenart	Tiefbettfelge	Art der Lenkung	ZF-Gemmerlenkung
Felgengröße (vorn/hinten)	4½K x 15	Lenkübersetzung	$i = 18,3$
Radaufhängung, vorn	Einzelaufh. m. Dreiecksf.	Größter Radeinschlag	innen 40°, außen 29° 30'
Radaufhängung, hinten	Starrachse	Lenksäulen-Anordnung	links
Federung, vorn	Schraubenfedern	Spurstange	geteilt
		Kleinster Spurbereich-∅	10,59 m

Bremsen

Bremsanlage	Borgward-Teves	Bremskraft-Übertragung	hydraulisch
Wirkungsweise d. Fußbremse ..	hydraulisch/auf 4 Räder	Bremstrommel-∅	250 mm
Wirks. Gesamtbremsfläche ..	vorn 576 cm ² /hinten 654 cm ²	Wirkungsweise d. Handbremse ..	mechanisch auf Hinterräder

Allgemeine Daten des Fahrgestells

Radstand	2600 mm	Fahrgestelltragfähigkeit	—
Spurweite, vorn	1600 mm	Achslast aus Fahrgestellgew.	—
Spurweite, hinten	1460 mm	Rahmenausführung	Rahmen-Bodengruppe
Bodenfreiheit	ca. 190 mm	Schmiersystem	Einzeldruckschmierung
Bauchfreiheit	ca. 350 mm	Anhängerkupplung	—
Fahrgestellgewicht	—	Anhängerbremsanschluß	—

Allgemeines**Achslasten und Gewichte**

Zulässige Achslast, vorn	1300 kg
Zulässige Achslast, hinten	2350 kg
Zulässiges Gesamtgewicht	3480 kg
Leergewicht	1650 kg
Nutzlast	1830 kg
Brutto-Anhängelast gebremst/ungebremst	—

Maße

Länge über alles	5200 mm
Breite über alles	2100 mm
Höhe über alles	2180 mm
Überhang, vorn	1100 mm
Überhang, hinten	1500 mm
Kleinster Wendekreis-∅	11,73 m
Innenmaße des Laderaums	
Länge	3250 mm
Breite	1900 mm
Höhe	410 mm

Sonstige Daten

Höchstgeschwindigkeit	90 km/h
Kraftstoffverbrauch nach DIN 70030	14,2 l/100 km
Ölverbrauch	0,1 l/100 km
Spezifische Motordrehzahl	2780

Zubehör

Scheinwerfer	Einbauscheinwerfer 180∅/ 35 W
Abblenden	im Scheinwerfer (Fußschalter)
Standlicht	im Scheinwerfer
Fahrtrichtungs-Anzeiger	Blinkleuchten, vorn und hinten
Öldruckanzeiger	Zeiger-Meßgerät
Ladestromanzeiger	Anzeigeleuchte
Geschwindigkeitsmesser	0 bis 100 km/h Meßbereich

Laut VDA-Revers technische Daten entsprechend DIN 70020 und DIN 70030