

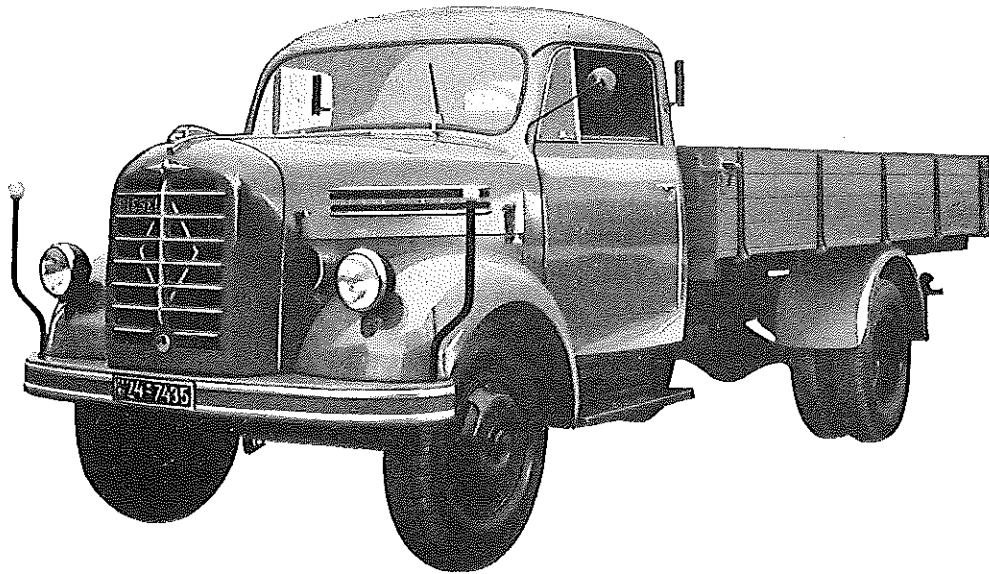
C. F. W. BORGWARD
GMBH
Bremen

TYP B 544

Gruppe **14**

Borgward

746



Diesel-Motor · 6-Zylinder · 4-Takt · 110 PS bei 2800 U/min

Nutzlast: 4 t

Triebwerk

Motor

Hersteller und Typ	Borgward/D 6 M 5 II
Einspritzverfahren	indirekt
Verbrennungsraum	Wirbelkammer
Höchstes Drehmoment	32 mkg bei 1600 U/min
Größte Nutzleistung	110 PS bei 2800 U/min
Hubraumleistung	22 PS/l
Mittl. Arbeitsdruck	8,1 kg/cm ²
Mittl. Kolbengeschwindigkeit	11,2 m/sek
Verdichtungsverhältnis	19,5
Kurbelverhältnis	3,66
Lage im Fahrzeug	vorn
Aufhängung	4-Punkt/gummigelagert
Schmiersystem	Druckumlaufschmierung
Kühlung	Wasser
Gewicht	390 kg
Niedr. Kraftstoffverbrauch	190 g/PS h bei 1000 U/min (Vollast)
Zylinder-Anzahl	6
Zylinder-Anordnung	Reihe
Zylinder-Gußform	Block/mit Kurbelgeh. vergossen
Zylinder-Werkstoff	GG 26
Zylinder-Bohrung	94 mm
Kolbenhub	120 mm
Gesamthubraum	4996 cm ³

Zylinderkopf	Gußeisen/abnehmbar
Abdichtung Zyl./Zylinderkopf	Asbest m. Einlage
Laufbuchsen	keine
Ventilsitzringe	keine
Kolbenhertseller	Mahle
Kolbenwerkstoff	Mahle 124
Kolbenringe	2 Verdichtungs-/1 Nasen-/2 Ölschlitzr.
Pleuel	Doppel-T-Sch.
Pleuellager	Gleitlager
Kurbelwelle	geschmiedet/7 Gleitlager
Kurbelgehäuse	GG 26
Schmieröleleitungen	gebohrt
Anzahl der Ventile (je Zyl.)	Einlaß: 1/Auslaß: 1
Anordnung der Ventile	hängend
Einlaßventil öffnet bei	18° vor OT
Einlaßventil schließt bei	48° nach UT
Auslaßventil öffnet bei	52° vor UT
Auslaßventil schließt bei	14° nach OT
Ventilspiel (warm)	0,2 mm
Ventilsteuerung erfolgt über	Stößel/Stoßstange/Kipphebel
Nockenwelle	im Kurbelgehäuse/Gleitlager
Nockenwellenantrieb	Zahnräder/schrägverzahnt
Saugrohransführung	gemeinsames Rohr

Motor-Zubehör

Kraftstoffförderung	Kolbenpumpe zusammen mit Einspritzpumpe
Kraftstofftankfüllmenge	ca. 120 l
Kraftstofffilter	Fabrikat: Knecht/Bosch
Ölpumpe	Zahnradpumpe
Ölwannen-Füllmenge	12 l
Ölfilter	Spalt u. Papierfilter
Luftreiniger	Naßluftf. m. Ansaugd.
Kühlwasserförderung	Wasserpumpe
Zylinderkühlung	auf ganzer Länge
Kühlsystem-Fassungsvermögen	22 l
Kühlerbauart	Röhren- (Lamellen-) Kühler
Kühlerwärme-Abführung	Lüfter
Einspritzpumpe	PE 6 A 70 B 412 RS 474/1
Einspritzdüse	DNO SD 211
Einspritzdruck	125—130 atü
Zündfolge	1-5-3-6-2-4
Reglerausführung	Fliehkraftregler

Glühstiftkerze	Bosch KE/GSA 12/1
Glühkerze-Heizleistung	105 W
Anlasser	Bosch BNG 4/12 CR 201
Anlasser-Ausführung	Schubankeranlasser
Anlasser-Spannung	12 V
Übersetzung	Antriebsritzel/Schwungrad .. i = 14,67
Anlasser-Betätigung	elektromagnetisch
Lichtmaschine	Bosch LJ/GG 240/12/2400-AR 16
Lichtmaschine-Spannung	12 V
Lichtmaschine-Leistung	240 W
Ladebeginn	bei 795 U/min der KW
Art der Regelung	Spannungsregelung
Antrieb der Lichtmaschine	Keilriemen
Übersetzungsverhältnis	KW/Lichtmaschinenwelle .. i = 2,26
Lichtmaschine-Befestigung	schwenkbar
Spannung der Batterie	12 V
Batterie	2 Stück/je 84 Ah

Kraftübertragung

Kupplung Fichtel & Sachs/G 30 KZ
 Kupplungs-Art Einscheiben/trocken
 Schaltgetriebe Borgward
 Schaltgetriebe-Art mechanisches Stufengetriebe
 Schaltgetriebe-Anordnung mit Motor verblockt
 Anzahl der Gänge 5 V/1 R
 Übersetzungen $i = 6,82/3,97/2,34/1,43/1,0$ 6,55
 Geräuscharme Gänge 2., 3., 4. und 5. Gang
 Synchronisierte Gänge —
 Schnellgang-Anordnung —
 Schalthebel-Anordnung neben Fahrersitz

Schaltungsart Kugelschaltung
 Getr.-Geh.-Ölfüllmenge 5 l
 Kraftübertragung geteilte Gelenkwelle
 Treibende Räder Hinterräder
 Ausgleichgetriebe Kegelradgetriebe
 Antrieb der Halbachsen Spiralkegelräder
 Zusatzgetriebe —
 Übersetzung
 Getriebedrehzahl/Raddrehz. $i = 5,571$
 Schubübertragung Federn

Fahrwerk**Räder und Bereifung, Lenkung**

Räderart Scheibenräder
 Anzahl der Räder 4
 (Zwillingsräder = 1 Rad)
 Anzahl der Reifen vorn 2/hinten 4
 Reifengröße, vorn u. hinten 8,25-20
 Reifenluftdruck, vorn/hinten 4,25/5,25 atü
 Felgenart Flachbettfelge
 Felgengröße, vorn u. hinten 6,5-20
 Radaufhängung, vorn Starrachse
 Radaufhängung, hinten Starrachse
 Federung, vorn 2 Blattfedern/Halbelliptik/längs
 Federung, hinten 2 Blattfedern/Halbelliptik/längs

Stoßdämpfer Teleskopstoßdämpfer vorn
 Radsturz $1^{\circ} 30'$
 Spreizung $4^{\circ} 30'$
 Vorspur 3 bis 6 mm
 Nachlauf $2^{\circ} 40'$
 Art der Lenkung Roblenkung
 Lenkübersetzung $i = 19,6$
 Größter Radeinschlag innen 36° /außen 26°
 Lenksäulen-Anordnung links
 Spurstange ungeteilt
 Kleinster Spurbreis- \emptyset 13,2 m

Bremsen

Bremsanlage (Bosch)/Teves/Borgward
 Wirkungsweise d. Fußbremse hydraulisch/Druckluft/auf
 4 Räder
 Wirksame Gesamtbremsfläche 2656 cm²

Bremskraftübertragung hydraulisch
 Bremsstrommel- \emptyset 400 mm
 Wirkungsweise d. Handbremse mechanisch/auf Hinterräder

Allgemeine Daten des Fahrgestells

Radstand 4200 mm
 Spurweite, vorn 1620 mm
 Spurweite, hinten 1620 mm
 Bodenfreiheit ca. 240 mm
 Bauchfreiheit ca. 435 mm
 Fahrgestellgewicht 2600 kg

Achslast aus Fahrgestellgew. vorn 1660 kg/hinten 1210 kg
 Fahrgestelltragfähigkeit 4860 kg
 Rahmenausführung Kastenrahmen/U-Träger
 Schmieresystem Einzeldruckschmierung
 Anhängerkupplung auf Wunsch
 Anhänger-Bremsanschluß mit Voreileinstellung

Allgemeines**Achslasten und Gewichte**

Zulässige Achslast, vorn 2400 kg
 Zulässige Achslast, hinten 5600 kg
 Zulässiges Gesamtgewicht 7460 kg
 Leergewicht 3460 kg
 Nutzlast 4000 kg
 Brutto-Anhängelast 7460/1700 kg
 (gebremst/ungebremst)

Sonstige Daten

Höchstgeschwindigkeit 85 km/h
 Kraftstoffverbrauch nach
 DIN 70030 14,2 l/100 km
 Ölverbrauch 0,3 l/100 km
 Spezifische Motordrehzahl 2320

Maße

Länge über alles 6850 mm
 Breite über alles 2420 mm
 Höhe über alles 2225 mm
 Überhang, vorn 878 mm
 Überhang, hinten 1730 mm
 Kleinster Wendekreis- \emptyset 17 m
 Innenmaße des Laderaumes
 Länge 4250 mm
 Breite 2200 mm
 Höhe 480 mm

Zubehör

Scheinwerfer A 200 DIN 72610
 Abblenden Fußschalter
 Standlicht im Scheinwerfer eingebaut
 Fahrtrichtungs-Anzeiger Blinklicht seitlich u. hinten
 Öldruckanzeiger Zeiger-Meßgerät
 Ladestromanzeiger Anzeigeleuchte
 Geschwindigkeitsmesser 0 bis 90 km/h Meßbereich

Laut VDA-Revers technische Daten entsprechend DIN 70020 und DIN 70030