

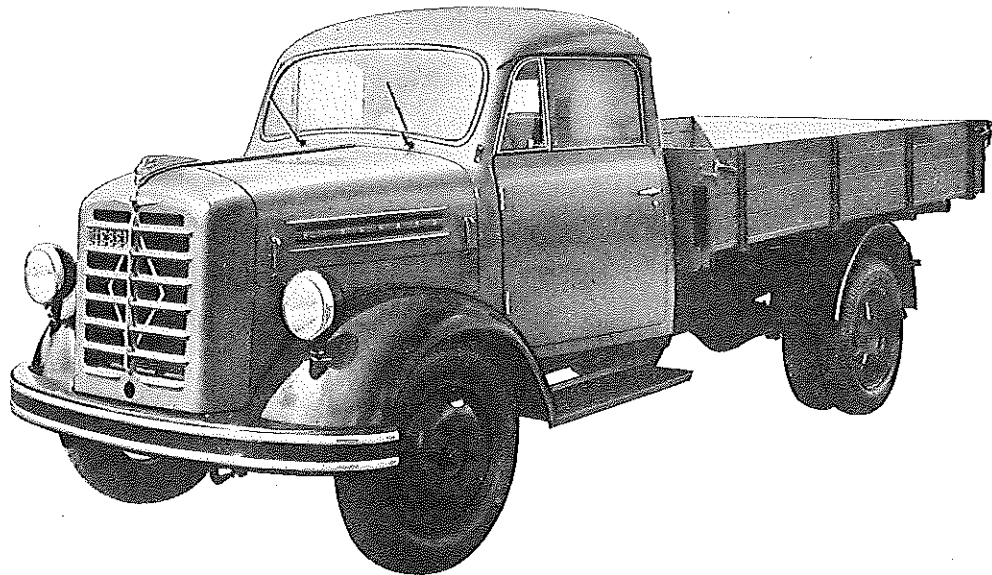
C. F. W. BORGWARD
GMBH
Bremen

TYP B 522

Gruppe **14**

Borgward

520



Diesel-Motor · 4 Zylinder · 4-Takt · 70 PS bei 2800 U/min

Nutzlast: 2,9 t

Motor

Hersteller und Typ	Borgward D 4 M 3,3 II
Einspritzverfahren	indirekt
Verbrennungsraum	Wirbelkammer
Höchstes Drehmoment	20,3 mkg bei 1700 U/min
Größte Nutzleistung	70 PS bei 2800 U/min
Hubraumleistung	21 PS/l
Mittl. Arbeitsdruck	8,1 kg/cm ²
Mittl. Kolbengeschwindigkeit	11,2 m/sek
Verdichtungsverhältnis	19,5
Kurbelverhältnis	3,66
Lage im Fahrzeug	vorn
Aufhängung	4-Punkt/gummigelagert
Schmiersystem	Druckumlaufschmierung
Kühlung	Wasser
Gewicht	290 kg trocken
Niedr. Kraftstoffverbrauch	190 g/PS _h bei 1000 U/min
Zylinder-Anzahl	4
Zylinder-Anordnung	Reihe
Zylinder-Gußform	Block/mit Kurbelgeh. vergossen
Zylinder-Werkstoff	GG 26
Zylinder-Bohrung	94 mm
Kolbenhub	120 mm
Gesamthubraum	3331 cm ³
Zylinderkopf	Gußeisen/abnehmbar

Motor-Zubehör

Kraftstoffförderung	Kolbenpumpe zus. m. Einspritzpumpe
Kraftstofftankfüllmenge	90 l
Kraftstofffilter	Fabrikat Knecht
Ölpumpe	Zahnradpumpe
Ölwannen-Füllmenge	7 l
Ölfilter	Spalt- u. Papierfilter
Luftreiniger	Ölbadfilter
Kühlwasserförderung	Wasserpumpe
Zylinderkühlung	auf ganzer Länge
Kühlsystem-Fassungsvermögen	15 Ltr.
Kühlerbauart	Röhren-(Lamellen-)Kühler
Kühlerwärme-Abführung	Lüfter
Einspritzpumpe	Bosch PE 4A70 B412 RS 386/1
Einspritzdüse	Bosch DN 4 SD 128
Einspritzdruck	130 atü
Förderbeginn	16° vor OT
Zündfolge	1-3-4-2
Reglerausführung	RQ 250/1425 A 334 D

Triebwerk

Abdichtung Zyl./Zylinderkopf	Asbest m. Einlage
Laufbuchsen	keine
Ventilsitzringe ²⁾	keine
Kolbenhersteller	Mahle
Kolbenwerkstoff	Mahle 124
Kolbenringe	3 Verdichtungsringe/1 Ölabstreifring
Pleuel	Doppel-T-Schaft
Pleuellager	Gleitlager
Kurbelwelle	geschmiedet
Kurbelgehäuse	GG 26
Schmieröleitungen	gebohrt
Anzahl der Ventile	je Zyl. 1 Einlaß/1 Auslaß
Anordnung der Ventile	hängend
Einlaßventil öffnet bei	18° vor OT
Einlaßventil schließt bei	48° nach UT
Auslaßventil öffnet bei	52° vor UT
Auslaßventil schließt bei	14° nach OT
Ventilspiel (warm)	0,2 mm
Ventilsteuerung erfolgt über	Nockenwelle
Nockenwelle	Stößel/Stoßstange/Kipphebel
Nockenwellenantrieb	im Kurbelgehäuse
Saugrohrausführung	gemeinsames Rohr

Glühkerze	KE/GSA 12/1
Glühkerze-Heizleistung	106 W
Anlasser	BNG 4/12 CR 201
Anlasser-Ausführung	Schubanker
Anlasser-Spannung	12 V
Übersetzungen	Antriebsritzel/Schwungrad $i = 14,67$
Anlasserbetätigung	elektromagnetisch
Lichtmaschine	LJ/GG 240/12-2400 AR 16
Lichtmaschine-Spannung	12 V
Lichtmaschine-Leistung	240 W
Ladebeginn bei	795 U/min d. Kurbelwelle
Art der Regelung	Spannungsregelung
Antrieb der Lichtmaschine	Keilriemen
Übersetzungsverhältnis	KW/Lichtmaschinenwelle $i = 2,26$
Lichtmaschine-Befestigung	Schwenkarm
Spannung der Batterie	12 V
Batterie	1 Stück/135 Ah

Kraftübertragung

Kupplung Fichtel & Sachs G 22 KZ
 Kupplungs-Art Reibungskupplung/Einscheib./
 trocken
 Schaltgetriebe Borgward
 Schaltgetriebe-Art mech. Stufengetriebe
 Schaltgetriebe-Anordnung mit Motor verblockt
 Anzahl der Gänge 4 V/1 R
 Übersetzungen $i = 6,42/3,1/1,67/1,0$ 7,8
 Geräuscharme Gänge 2. 3. 4. Gang
 Synchronisierte Gänge —
 Schnellgang-Anordnung —

Schalthebel-Anordnung neben Fahrersitz
 Schaltungsart Kugelschaltung
 Getr.-Geh.-Ölfüllmenge 2,5 l
 Kraftübertragung Gelenkwelle
 Treibende Räder Hinterräder
 Ausgleichgetriebe Kegelradgetriebe
 Antrieb der Halbachsen Spiralkegelräder
 Zusatzgetriebe —
 Übersetzung
 Getr.-Drehz./Raddrehz. $i = 5,143$ (4,375 = Spezial)
 Schubübertragung Federn

Räder und Bereifung, Lenkung

Räderart Scheibenräder
 Anzahl der Räder 4 (Zwillingsräder = 1 Rad)
 Anzahl der Reifen vorn 2/ hinten 4
 Reifengröße, vorn u. hinten 6,50-20
 Reifenluftdruck, vorn/hinten 4 atü
 Felgenart Schrägschulterfelge
 Felgenreife, vorn/hinten 5,0-20
 Radaufhängung, vorn Starrachse
 Radaufhängung, hinten Starrachse
 Federung, vorn 2 Blatt-(Halbelliptik-)Federn
 Federung, hinten 2 Blatt-(Halbelliptik-)Federn

Fahrwerk

Stoßdämpfer vorn u. hinten
 Radsturz $1^{\circ}30'$
 Spreizung $6^{\circ}30'$
 Vorspur 3 bis 6 mm
 Nachlauf $2^{\circ}30'$
 Art der Lenkung ZF-Einfingerlenkung
 Lenkübersetzung $i = 15,5$
 Größter Radeinschlag innen 36° , außen 29° $30'$
 Lenksäulen-Anordnung links
 Spurstange ungeteilt
 Kleinster Spurbereich- \varnothing ca. 14 m

Bremsen

Bremsanlage Borgward/Teves/Bosch
 Wirkungsweise d. Fußbremse hydraul.-Druckluft auf 4 Räder
 Wirks. Gesamtbremsfläche 1760 cm²

Bremskraftübertragung hydraulisch
 Bremstrommel- \varnothing 350 mm
 Wirkungsweise d. Handbremse mechanisch/auf Hinterräder

Allgemeine Daten des Fahrgestells

	Pritsche		Koffer		Kipper
Radstand	3400	3800	3400	3800	3400
Spurweite, vorn	1500	1500	1500	1500	1500
Spurweite, hinten	1500	1500	1500	1500	1500
Bodenfreiheit	240	240	240	240	240
Bauchfreiheit	400	400	400	400	400
Fahrgestellgewicht	1650	1670	1650	1670	1650
Achslast aus Fahrgestellgewicht					
vorn/hinten	1050/600	1060/610	1050/600	1060/610	1050/600
Fahrgestelltragfähigkeit	3550	3530	3550	3530	3550
Rahmenausführung	Längs- und Querträger U-Profil, genietet				
Schmiersystem	Einzelschmierung				
Anhängerkupplung	auf Wunsch				
Anhänger-Bremsanschluß	auf Wunsch				

Allgemeines

Achslasten und Gewichte

	Pritsche		Koffer		Kipper
Zulässige Achslast, vorn	1600	1700	1600	1600	1600
Zulässige Achslast, hinten	3650	3650	3650	3650	3700
Zulässiges Gesamtgewicht	5200	5200	5200	5200	5200
Leergewicht	2285	2325	2445	2540	2670
Nutzlast	2915	2875	2755	2660	2530
Brutto-Anhängelast					
gebremst/ungebremst	4000/1000	4000/1000	4000/1000	4000/1000	4000/1000

Maße

	Pritsche		Koffer		Kipper
Länge über alles	5550	6180	5577	6177	ca. 5500
Breite über alles	2200	2200	2050	2050	ca. 2060
Höhe über alles	2070	2070	2250	2260	ca. 2070
Überhang, vorn	780	780	777	777	777
Überhang, hinten	1370	1600	1400	1600	1320
Ausladung d. Anh.-Kupplung	—	—	—	—	—
Wendekreis- \varnothing	15	16,5	15	16,5	15
Innenmaße des Laderaumes					
Länge	3200	3800	3200	3800	3000
Breite	2000	2000	1900	1900	1900
Höhe	410	410	1450	1450	300

Sonstige Daten

	Pritsche	Koffer	Kipper
Höchstgeschwindigkeit	83	83	83
Kraftstoffverbrauch*)	12,3	12,3	12,3
Ölverbrauch	0,3	0,3	0,3
Wegdrehzahl des Motors	1940	1940	1940

Zubehör

Scheinwerfer A 200/DIN 72610
 Standlicht im Scheinwerfer
 Fahrtrichtungsanzeiger Blinklicht

Öldruckanzeiger Zeiger-Meßgerät
 Ladestromanzeiger Anzeige-Leuchte
 Geschwindigkeitsmesser 0-100 km/h Meßbereich

*) nach DIN 70030

Laut VDA-Revers technische Daten entsprechend DIN 70020 und DIN 70030

Nummer(n) der allgemeinen Betriebserlaubnis: 2189 und 2190