

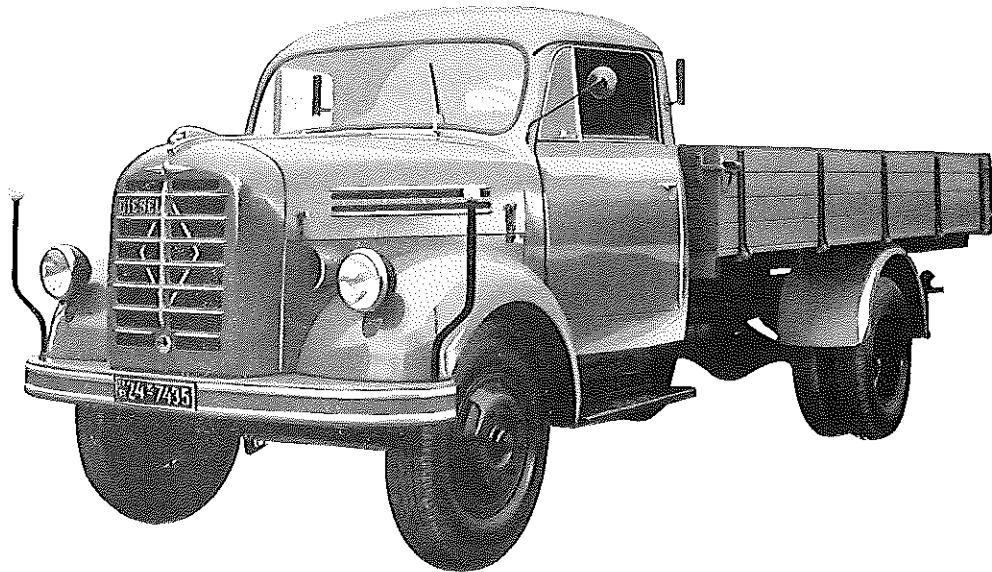
**C. F. W. BORGWARD  
GMBH  
Bremen**

**TYP B 4000**

Gruppe **14**

Borgward

749



**Diesel-Motor · 6-Zylinder · 4-Takt · 110 PS bei 2800 U/min**

**Nutzlast: 4 t**

**Triebwerk**

**Motor**

Hersteller und Typ ..... Borgward/D 6 M 5 II  
 Einspritzverfahren ..... indirekt  
 Verbrennungsraum ..... Wirbelkammer  
 Höchstes Drehmoment ..... 32 mkg bei 1600 U/min  
 Größte Nutzleistung ..... 110 PS bei 2800 U/min  
 Hubraumleistung ..... 22 PS/l  
 Mittl. Arbeitsdruck ..... 8,1 kg/cm<sup>2</sup>  
 Mittl. Kolbengeschwindigkeit ..... 11,2 m/sek  
 Verdichtungsverhältnis ..... 19,5  
 Kurbelverhältnis ..... 3,66  
 Lage im Fahrzeug ..... vorn  
 Aufhängung ..... 4-Punkt/gummigelagert  
 Schmieresystem ..... Druckumlaufschmierung  
 Kühlung ..... Wasser  
 Gewicht ..... 390 kg  
 Niedr. Kraftstoffverbrauch ..... 190 g/PS h bei 1000 U/min  
 (Vollast)

Zylinder-Anzahl ..... 6  
 Zylinder-Anordnung ..... Reihe  
 Zylinder-Gußform ..... Block/mit Kurbelgeh. vergossen  
 Zylinder-Werkstoff ..... GG 26  
 Zylinder-Bohrung ..... 94 mm  
 Kolbenhub ..... 120 mm  
 Gesamthubraum ..... 4996 cm<sup>3</sup>

Zylinderkopf ..... Gußeisen/abnehmbar  
 Abdichtung Zyl./Zylinderkopf ..... Asbest m. Einlage  
 Laufbuchsen ..... keine  
 Ventilsitzringe ..... keine  
 Kolbenhertseller ..... Mahle  
 Kolbenwerkstoff ..... Mahle 124  
 Kolbenringe ..... 2 Verdichtungs-/1 Nasen-/  
 2 Ölschlitzr.  
 Pleuel ..... Doppel-T-Sch.  
 Pleuellager ..... Gleitlager  
 Kurbelwelle ..... geschmiedet/7 Gleitlager  
 Kurbelgehäuse ..... GG 26  
 Schmieröleleitungen ..... gebohrt  
 Anzahl der Ventile (je Zyl.) ..... Einlaß: 1/Auslaß: 1  
 Anordnung der Ventile ..... hängend  
 Einlaßventil öffnet bei ..... 18° vor OT  
 Einlaßventil schließt bei ..... 48° nach UT  
 Auslaßventil öffnet bei ..... 52° vor UT  
 Auslaßventil schließt bei ..... 14° nach OT  
 Ventilspiel (warm) ..... 0,2 mm  
 Ventilsteuerung erfolgt über ..... Stößel/Stoßstange/Kipphebel  
 Nockenwelle ..... im Kurbelgehäuse/Gleitlager  
 Nockenwellenantrieb ..... Zahnräder/schrägverzahnt  
 Saugrohrausführung ..... gemeinsames Rohr

**Motor-Zubehör**

Kraftstoffförderung ..... Kolbenpumpe zusammen mit  
 Einspritzpumpe  
 Kraftstofftankfüllmenge ..... ca. 120 l  
 Kraftstofffilter ..... Fabrikat; Knecht/Bosch  
 Ölpumpe ..... Zahnradpumpe  
 Ölwanne-Füllmenge ..... 12 l  
 Ölfilter ..... Spalt u. Papierfilter  
 Luftreiniger ..... Naßluftf. m. Ansaugd.  
 Kühlwasserförderung ..... Wasserpumpe  
 Zylinderkühlung ..... auf ganzer Länge  
 Kühlsystem-Fassungsvermögen ..... 22 l  
 Kühlerbauart ..... Röhren- (Lamellen-) Kühler  
 Kühlerwärme-Abführung ..... Lüfter  
 Einspritzpumpe ..... PE 6 A 60 B 412 RS 97/1  
 Einspritzdüse ..... DNO SD 211  
 Einspritzdruck ..... 125—130 atü  
 Zündfolge ..... 1-5-3-6-2-4  
 Reglerausführung ..... Fliehkraftregler

Glühkerze ..... Beru 314 Ge/Bosch KE/GA 2/22  
 Glühkerze-Heizleistung ..... 105 W  
 Anlasser ..... Bosch BNG 4/12 CR 201  
 Anlasser-Ausführung ..... Schubankeranlasser  
 Anlasser-Spannung ..... 12 V  
 Übersetzung  
 Antriebsritzel/Schwungrad .. i = 14,67  
 Anlasser-Betätigung ..... elektromagnetisch  
 Lichtmaschine ..... Bosch LJ/GJM 160/12-1600 R 1  
 Lichtmaschine-Spannung ..... 12 V  
 Lichtmaschine-Leistung ..... 160 W  
 Ladebeginn ..... bei 657 U/min der KW  
 Art der Regelung ..... Spannungsregelung  
 Antrieb der Lichtmaschine ..... Keilriemen  
 Übersetzungsverhältnis  
 KW/Lichtmaschinenwelle .. i = 1,78  
 Lichtmaschine-Befestigung ..... schwenkbar  
 Spannung der Batterie ..... 12 V  
 Batterie ..... 2 Stück/je 84 Ah

Ersatz für Ausgabe September 1957

## Kraftübertragung

Kupplung	Fichtel & Sachs/G 30 KZ
Kupplungs-Art	Einscheiben/trocken
Schalgetriebe	Borgward
Schalgetriebe-Art	mechanisches Stufengetriebe
Schalgetriebe-Anordnung	mit Motor verblockt
Anzahl der Gänge	5 V/1 R
Übersetzungen	i = 6,82/3,97/2,34/1,43/1,0 6,55
Geräuscharme Gänge	3., 4. und 5. Gang
Synchronisierte Gänge	—
Schnellgang-Anordnung	—
Schalthebel-Anordnung	neben Fahrersitz

Schaltungsart	Kugelschaltung
Getr.-Geh.-Ölfüllmenge	5 l
Kraftübertragung	geteilte Gelenkwelle
Treibende Räder	Hinterräder
Ausgleichgetriebe	Kegelradgetriebe
Antrieb der Halbachsen	Spiralkegelräder
Zusatzgetriebe	—
Übersetzung	—
Getriebedrehzahl/Raddrehz.	i = 5,71
Schubübertragung	Federn

## Fahrwerk

### Räder und Bereifung, Lenkung

Räderart	Scheibenräder
Anzahl der Räder	4 (Zwillingsräder = 1 Rad)
Anzahl der Reifen	vorn 2/hinten 4
Reifengröße, vorn u. hinten	8,25-20
Reifenluftdruck, vorn/hinten	4,25/5,25 atü
Felgenart	Flachbettfelge
Felgengröße, vorn u. hinten	6,5-20
Radaufhängung, vorn	Starrachse
Radaufhängung, hinten	Starrachse
Federung, vorn	2 Blattfedern/Halbelliptik/längs
Federung, hinten	2 Blattfedern/Halbelliptik/längs

Stoßdämpfer	Teleskopstoßdämpfer vorn
Radsturz	1° 30'
Spreizung	4° 30'
Vorspur	3 bis 6 mm
Nachlauf	2° 40'
Art der Lenkung	Roblenkung
Lenkübersetzung	i = 17,8
Größter Radeinschlag	innen 36°/außen 26°
Lenksäulen-Anordnung	links
Spurstange	ungeteilt
Kleinster Spurbereich-Ø	16 m

### Bremsen

Bremsanlage	(Bosch)/Teves/Borgward
Wirkungsweise d. Fußbremse	hydraulisch/Druckluft/auf 4 Räder
Wirksame Gesamtbremsfläche	2656 cm <sup>2</sup>

Bremskraftübertragung	hydraulisch
Bremstrommel-Ø	400 mm
Wirkungsweise d. Handbremse	mechanisch/auf Hinterräder

### Allgemeine Daten des Fahrgestells

Radstand	4200 mm
Spurweite, vorn	1620 mm
Spurweite, hinten	1620 mm
Bodenfreiheit	ca. 250 mm
Bauchfreiheit	ca. 440 mm
Fahrgestellgewicht	2530 kg

Achslast aus Fahrgestellgew.	vorn 1450 kg/hinten 1130 kg
Fahrgestelltragfähigkeit	4910 kg
Rahmenausführung	Kastenrahmen/U-Träger
Schmiersystem	Einzeldruckschmierung
Anhängerkupplung	auf Wunsch
Anhänger-Bremsanschluß	mit Voreileinstellung

## Allgemeines

### Achslasten und Gewichte

Zulässige Achslast, vorn	2400 kg
Zulässige Achslast, hinten	5600 kg
Zulässiges Gesamtgewicht	7490 kg
Leergewicht	3490 kg
Nutzlast	4000 kg
Brutto-Anhängelast	8000/1700 kg (gebremst/ungebremst)

### Sonstige Daten

Höchstgeschwindigkeit	85 km/h
Autobahngeschwindigkeit	—
Kraftstoffverbrauch nach DIN 70030	14,2 l/100 km
Ölverbrauch	0,3 l/100 km
Spezifische Motordrehzahl	2320

### Maße

Länge über alles	6920 mm
Breite über alles	2400 mm
Höhe über alles	2225 mm
Überhang, vorn	878 mm
Überhang, hinten	1730 mm
Kleinster Wendekreis-Ø	17 m
Innenmaße des Laderaumes	
Länge	4200 mm
Breite	2200 mm
Höhe	480 mm

### Zubehör

Scheinwerfer	A 200 DIN 72610
Abblenden	Fußschalter
Standlicht	im Scheinwerfer eingebaut
Fahrtrichtungs-Anzeiger	Blinklicht seitlich u. hinten
Öldruckanzeiger	Zeiger-Meßgerät
Ladestromanzeiger	Anzeigeleuchte
Geschwindigkeitsmesser	0 bis 90 km/h Meßbereich

Laut VDA-Revers technische Daten entsprechend DIN 70020 und DIN 70030