

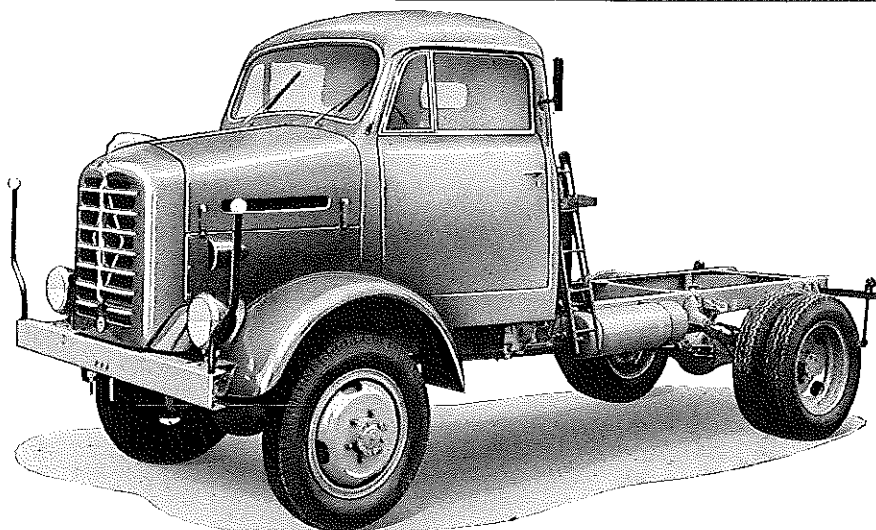
C. F. W. BORGWARD
GMBH
Bremen

TYP B 2500 A-Otto

Gruppe **14**

Borgward

520a



Otto-Motor · 6 Zylinder · 4-Takt · 82 PS bei 4500 U/min

Nutzlast: 2770 kg

Triebwerk

Motor

Hersteller und Typ	Borgward 6 M 2,4
Höchstes Drehmoment	16 mkg bei 2200 U/min
Dauerleistung	82 PS bei 4500 U/min
Kurzleistung	82 PS bei 4500 U/min
Hubraumleistung	35 PS/l
Mittlerer Arbeitsdruck	7,02 kg/cm ²
Mittl. Kolbengeschwindigkeit	12,2 m/sek
Verdichtungsverhältnis	6,9
Kurbelverhältnis	3,96
Lage im Fahrzeug	vorn
Aufhängung	4-Punkt/gummigelagert
Schmiersystem	Druckumlauf
Kühlung	Wasser
Gewicht	165 kg
Niedr. Kraftstoffverbrauch	213 g/PS h bei 2400 U/min
Zylinder-Anordnung	stehend in Reihe
Zylinder-Gußform	Block mit Kurbelgehäuse vergossen
Zylinder-Werkstoff	Gußeisen
Zylinder-Bohrung	78 mm
Kolbenhub	81,5 mm
Gesamthubraum	2337 cm ³

Motor-Zubehör

Kraftstoffförderung	Pumpe PE 10209/DVG
Kraftstoffank-Füllmenge	90 l
Kraftstofffilter	Metallsieb
Ölpumpe	Zahnradpumpe
Ölwannen-Füllmenge	5,5 l
Ölfilter	Spaltfilter
Luftreiniger	Ansauggeräuschdämpfer mit Naßluftfilter
Kühlwasser-Förderung	Wasserpumpe
Zylinderkühlung	Wassermantel
Kühlsystem-Fassungsvermögen	12 Ltr.
Kühlerbauart	Röhren- (Lamellen-) Kühler
Kühlerwärme-Abführung	Ventilator
Vergaser	Zenith 32 NDIX
Vergaser-Prinzip	Doppel-Fallstrom
Vergaser-Anzahl	1
Vergaser-Einstellung	
Hauptdüse	120
Leerlaufdüse	45
Lufttrichter	23
Luftkorrekturdüse	140

Zylinderkopf	Leichtmetall/ausgehärtet
Laufbuchsen	keine
Ventilsitzringe	Einlaß und Auslaß Spez.-Stahl
Kolbenhersteller	Mahle
Kolben-Werkstoff	Mahle 124
Kolbenringe	2 Schlitzringe/2 Unrundringe
Pleuel	Doppel-T-Querschnitt/ geschmiedet
Pleuellager	Gleitlager
Kurbelwelle	geschmiedet/4mal gelagert
Kurbelgehäuse	Gußeisen
Schmieröl-Leitungen	gebohrt
Anzahl der Ventile (je Zyl.)	Einlaß: 1/Auslaß: 1
Anordnung der Ventile	hängend
Einlaßventil öffnet bei	14° vor OT
Einlaßventil schließt bei	60° nach UT
Auslaßventil öffnet bei	52° vor UT
Auslaßventil schließt bei	22° nach OT
Ventilspiel (kalt)	0,3 mm
Ventilsteuerung erfolgt über	Stößel/Stoßstange/Kipphebel
Nockenwelle	In Zylinder-Kurbelgehäuse/ 4 Gleitlager
Nockenwellen-Antrieb	Zahnräder/schrägverzahnt

Elektrische Anlage	6 V
Zündung	Batteriezündung
Unterbrecher	Kontaktabstand 0,4 mm
Zündverteiler	VJU R 6 BR 14
Zündverstellung	Unterdruckverstellung
Zündeneinstellung	OT
Zündkerze	Bosch W 225 T 1/Beru 225-14 u. 2
Elektrodenabstand	0,6 bis 0,7 mm
Zündfolge	1-5-3-6-2-4
Anlasser	Bosch EGD 0,6/6 AR 2
Anlasser-Ausführung	Schubschraubtrieb-Anlasser
Anlasser-Betätigung	elektromagnetisch
Lichtmaschine	LJ/GEF 160/6/2500 R 11
Lichtmaschine-Antrieb	Keilriemen
Art der Regelung	Spannungsregelung
Ladebeginn	bei 882 U/min der KW
Übersetzung	
KW/Lichtmaschinenwelle	i = 1,77
Batterie	6 V/112 Ah/1 Stück

Kraftübertragung

Kupplung	Fichtel & Sachs G 16 KZ 5	Schaltungsart	Kugelschaltung
Kupplungs-Art	Reibungskupplung/Einscheiben/ trocken	Getr.-Geh.-Ölfüllmenge	2,5 l
Schaltgetriebe	Borgward	Kraftübertragung	Gelenkwelle
Schaltgetriebe-Art	mechan. Stufengetriebe	Treibende Räder	Allrad-Antrieb
Schaltgetriebe-Anordnung	mit Motor verblockt	Ausgleichgetriebe	Kegelradgetriebe
Anzahl der Gänge	4 V; 1 R	Antrieb der Halbachsen	Spiralkegelräder
Übersetzung	i = 6,42/3,1/1,67/1,0	Verteilergetriebe	i = 1,21 (Straße)/1,81 (Gelände)
Geräuscharme Gänge	2., 3. u. 4. Gang	Übersetzung	
Synchronisierte Gänge	—	Hinterachse	i = 5,14
Schnellgang-Anordnung	—	Getr.-Drehz./Raddrehz.	i = 6,22 (Straße)/9,3 (Gelände)
Schalthebel-Anordnung	neben Fahrersitz	Schubübertragung	Federn

Fahrwerk

Räderart	Scheibenräder	Federung, hinten	2 Blatt (Halbelliptik-) Federn
Anzahl der Räder	4 (Zwillingsräder = 1 Rad)	Stoßdämpfer	vorn u. hinten Teleskop
Anzahl der Reifen	vorn 2/hinten 4	Radsturz	1° 30'
Reifengröße, vorn u. hinten	6,50-20	Spreizung	7° 30'
Reifenluftdruck	4 atü	Vorspur	3 bis 6 mm
Felgenart	Schrägschulterfelge	Nachlauf	2°
Felgenreöße, vorn u. hinten	5,0-20	Art der Lenkung	ZF-Einfingerlenkung
Radaufhängung, vorn	Starrachse	Lenkübersetzung	24,3
Radaufhängung, hinten	Starrachse	Größter Radeinschlag	innen 40°, außen 32° 10'
Federung, vorn	2 Blatt- (Halbelliptik-) Federn	Lenksäulen-Anordnung	links
		Spurstange	ungeteilt
		Kleinster Spurbereich-Ø	12,5 m

Bremsen

Bremsanlage	Borgward/Bosch/Teves	Bremskraftübertragung	hydraulisch
Wirkungsweise d. Fußbremse ..	hydraul. Druckluft 4-Rad	Bremstrommel-Ø	350 mm
Wirksame Gesamtbremsfläche ..	1760 cm ²	Wirkungsweise d. Handbremse ..	mechan. auf Hinterräder

Allgemeine Daten des Fahrgestells

Radstand	3400 mm	Achslast aus Fahrgestellgewicht ..	vorn 1132 kg/hinten 643 kg
Spurweite, vorn	1550 mm	Fahrgestelltragfähigkeit	3425 kg
Spurweite, hinten	1500 mm	Rahmenausführung	Kastenform/U-Träger
Bodenfreiheit	ca. 230 mm	Schmiersystem	Einzeldruckschmierung
Bauchfreiheit	ca. 460 mm	Anhängerkupplung	auf Wunsch
Fahrgestellgewicht	1775 kg	Anhänger-Bremsanschluß	—

Allgemeines

Achslasten und Gewichte		Sonstige Daten	
Zulässige Achslast, vorn	1700 kg	Höchstgeschwindigkeit	90 km/h
Zulässige Achslast, hinten	3650 kg	Autobahn-Geschwindigkeit	75 km/h
Zulässiges Gesamtgewicht	5200 kg	Kraftstoffverbrauch	
Leergewicht	2430 kg	nach DIN 70030	17,8 l/100 km auf Straße, im Gelände 20,9 l
Nutzlast	2770 kg	Ölverbrauch	0,3 l/100 km
Brutto-Anhängelast		Spezifische Motordrehzahl	2350
gebremst	5000 kg		

Maße

Länge über alles	5465 mm
Breite über alles	2180 mm
Höhe über alles	2260 mm
Überhang, vorn	800 mm
Überhang, hinten	1265 mm
Kleinster Wendekreis-Ø	13,5 m
Ausladung d. Anh.-Kupplung	—
Innenmaße des Laderaumes	
Länge	3000 mm
Breite	2000 mm
Höhe	400 mm

Zubehör

Scheinwerfer	A 200 DIN 72 610
Abblenden	Fußschalter
Standlicht	im Scheinwerfer
Fahrtrichtungs-Anzeiger	Blinklicht
Öldruckanzeiger	Zeiger-Meßgerät
Ladestromanzeiger	Anzeigeleuchte
Geschwindigkeitsmesser	0 bis 100 km/h Meßbereich

Lauf VDA Revers technische Daten entsprechend DIN 70020 und DIN 70030