

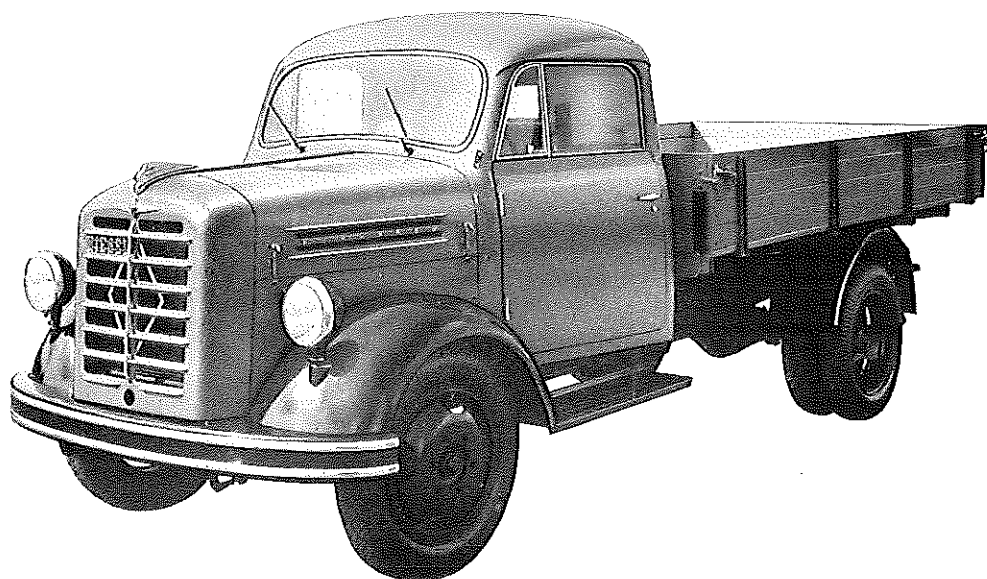
C. F. W. BORGWARD
GMBH
Bremen

TYP B 2500

Gruppe **14**

Borgward

520



Diesel-Motor · 4 Zylinder · 4-Takt · 70 PS bei 2800 U/min

Nutzlast: 2,9t

Motor

Hersteller und Typ	Borgward D 4 M 3,3 II
Einspritzverfahren	indirekt
Verbrennungsraum	Wirbelkammer
Höchstes Drehmoment	20,3 mkg bei 1700 U/min
Größte Nutzleistung	70 PS bei 2800 U/min
Hubraumleistung	21 PS/l
Mittl. Arbeitsdruck	8,1 kg/cm ²
Mittl. Kolbengeschwindigkeit	11,2 m/sek
Verdichtungsverhältnis	19,5
Kurbelverhältnis	3,66
Lage im Fahrzeug	vorn
Aufhängung	4-Punkt/gummigelagert
Schmiersystem	Druckumlaufschmierung
Kühlung	Wasser
Gewicht	290 kg trocken
Niedr. Kraftstoffverbrauch	190 g/PSh bei 1000 U/min
Zylinder-Anzahl	4
Zylinder-Anordnung	Reihe
Zylinder-Gußform	Block/mit Kurbelgeh. vergossen
Zylinder-Werkstoff	GG 26
Zylinder-Bohrung	94 mm
Kolbenhub	120 mm
Gesamthubraum	3331 cm ³
Zylinderkopf	Gußeisen/abnehmbar
Abdichtung Zyl./Zylinderkopf	Asbest m. Einlage

Triebwerk

Laufbuchsen	keine
Ventilsitzringe ²⁾	keine
Kolbenhersteller	Mahle
Kolbenwerkstoff	Mahle 124
Kolbenringe	3 Verdichtungsringe/1 Ölabbstreifring
Pleuel	Doppel-T-Schaft
Pleuellager	Gleitlager
Kurbelwelle	geschmiedet
Kurbelgehäuse	GG 26
Schmierölleitungen	gebohrt
Anzahl der Ventile	je Zyl. 1 Einlaß/1 Auslaß
Anordnung der Ventile	hängend
Einlaßventil öffnet bei	18° vor OT
Einlaßventil schließt bei	48° nach UT
Auslaßventil öffnet bei	52° vor UT
Auslaßventil schließt bei	14° nach OT
Ventilspiel (warm)	0,2 mm
Ventilsteuerung erfolgt über	Nockenwelle
Nockenwelle	Stößel/Stoßstange/Kipphebel
Nockenwellenantrieb	im Kurbelgehäuse
Saugrohrausführung	gemeinsames Rohr
Größte Länge des Motors	790 mm
Größte Breite des Motors	ca. 565 mm
Größte Höhe des Motors	ca. 970 mm

Motor-Zubehör

Kraftstoffförderung	Kolbenpumpe zus. m. Einspritzpumpe
Kraftstofftankfüllmenge	90 l
Kraftstofffilter	Fabrikat Knecht
Ölpumpe	Zahnradpumpe
Ölwannen-Füllmenge	7 l
Ölfilter	Spalt- u. Papierfilter
Luftreiniger	Ölbadfilter
Kühlwasserförderung	Wasserpumpe
Zylinderkühlung	auf ganzer Länge
Kühlsystem-Fassungsvermögen	15 Ltr.
Kühlerbauart	Röhren-(Lamellen)-Kühler
Kühlerwärme-Abführung	Lüfter
Einspritzpumpe	Bosch PE 4A70 B412 RS 386/1
Einspritzdüse	Bosch DN 4 SD 128
Einspritzdruck	130 atü
Förderbeginn	16° vor OT
Zündfolge	1-3-4-2
Reglerausführung	RQ 250/1425 A 334 D
Glühkerze	KE/GSA 12/1
Glühkerze-Heizleistung	106 W
Anlasser	BNG 4/12 CR 201
Anlasser-Ausführung	Schubanker
Anlasser-Spannung	12 V
Übersetzungen	Antriebsritzel/Schwungrad $i = 14,67$
Anlasserbetätigung	elektromagnetisch
Lichtmaschine	LJ/GJM 160/12-1600 R 1
Lichtmaschine-Spannung	12 V
Lichtmaschine-Leistung	160 W
Ladebeginn bei	657 U/min d. Kurbelwelle
Art der Regelung	Spannungsregelung
Antrieb der Lichtmaschine	Keilriemen
Übersetzungsverhältnis	KW/Lichtmaschinenwelle $i = 1,78$
Lichtmaschine-Befestigung	Schwenkarm
Spannung der Batterie	12 V
Batterie	1 Stück/135 Ah

Kraftübertragung

Kupplung	Fichtel & Sachs G 22 KZ	Schalthebel-Anordnung	neben Fahrersitz
Kupplungs-Art	Reibungskupplung/Einscheib./ trocken	Schaltingsart	Kugelschaltung
Schaltgetriebe	Borgward	Getr.-Geh.-Ölfüllmenge	2,5 l
Schaltgetriebe-Art	mech. Stufengetriebe	Kraftübertragung	Gelenkwelle
Schaltgetriebe-Anordnung	mit Motor verblockt	Treibende Räder	Hinterräder
Anzahl der Gänge	4 V/1 R	Ausgleichgetriebe	Kegelradgetriebe
Übersetzungen	i = 6,42/3,1/1,67/1,0 7,8	Antrieb der Halbachsen	Spiralkegelräder
Geräuscharme Gänge	2. 3. 4. Gang	Zusatzgetriebe	—
Synchronisierte Gänge	—	Übersetzung	Getr.-Drehz./Raddrehz. i = 5,143 (4,375 = Spezial)
Schnellgang-Anordnung	—	Schubübertragung	Federn

Räder und Bereifung, Lenkung

Räderart	Scheibenräder	Stoßdämpfer	vorn u. hinten
Anzahl der Räder	4 (Zwillingsräder = 1 Rad)	Radsturz	1°30'
Anzahl der Reifen	vorn 2/ hinten 4	Spreizung	6°30'
Reifengröße, vorn u. hinten	6,50-20	Vorspur	3 bis 6 mm
Reifenluftdruck, vorn/hinten	4 atü	Nachlauf	2°30'
Felgenart	Schrägschulferfelge	Art der Lenkung	ZF-Einfingerlenkung
Felgenreiße, vorn/hinten	5,0-20	Lenkübersetzung	i = 15,5
Radaufhängung, vorn	Starrachse	Größter Radeinschlag	innen 36°, außen 29° 30'
Radaufhängung, hinten	Starrachse	Lenksäulen-Anordnung	links
Federung, vorn	2 Blatt-(Halbelliptik-)Federn	Spurstange	ungeteilt
Federung, hinten	2 Blatt-(Halbelliptik-)Federn	Kleinster Spurbereich-Ø	ca. 14 m

Bremsen

Bremsanlage	Borgward/Teves	Bremskraftübertragung	hydraulisch
Wirkungsweise d. Fußbremse	hydraul.-Druckluft auf 4 Räder	Bremstrommel-Ø	350 mm
Wirks. Gesamtbremsfläche	1760 cm ²	Wirkungsweise d. Handbremse	mechanisch/auf Hinterräder

Allgemeine Daten des Fahrgestells

	Pritsche		Koffer		Kipper
Radstand	3400	3800	3400	3800	3400
Spurweite, vorn	1500	1500	1500	1500	1500
Spurweite, hinten	1500	1500	1500	1500	1500
Bodenfreiheit	ca. 240	240	240	240	240
Bauchfreiheit	ca. 400	400	400	400	400
Fahrgestellgewicht	1650	1670	1650	1670	1650
Achslast aus Fahrgestellgewicht vorn/hinten	1050/600	1060/610	1050/600	1060/610	1050/600
Fahrgestelltragfähigkeit	3550	3530	3550	3530	3550
Rahmenausführung	Kastenrahmen	Kastenrahmen	Kastenrahmen	Kastenrahmen	Kastenrahmen
Schmiersystem	Einzelschmierung	Einzelschmierung	Einzelschmierung	Einzelschmierung	Einzelschmierung
Anhängerkupplung	auf Wunsch	auf Wunsch	auf Wunsch	auf Wunsch	auf Wunsch
Anhänger-Bremsanschluß	auf Wunsch	auf Wunsch	auf Wunsch	auf Wunsch	auf Wunsch

Allgemeines

Achslasten und Gewichte

	Pritsche		Koffer		Kipper
Zulässige Achslast, vorn	1600	1600	1600	1600	1600
Zulässige Achslast, hinten	3650	3650	3650	3650	3700
Zulässiges Gesamtgewicht	5200	5200	5200	5200	5200
Leergewicht	2285	2325	2445	2540	2670
Nutzlast	2915	2875	2755	2660	2530
Brutto-Anhängelast gebremst/ungebremst	4000/1000	4000/1000	4000/1000	4000/1000	4000/1000
Maße					
Länge über alles	5600	6160	5560	6200	ca. 5500
Breite über alles	2190	2190	2075	2075	ca. 1950
Höhe über alles	2050	2050	2340	2340	ca. 2050
Überhang, vorn	777	777	777	777	777
Überhang, hinten	1423	1583	1383	1623	1320
Ausladung d. Anh.-Kupplung	—	—	—	—	—
Wendekreis-Ø	15	16,5	15	16,5	15
Innenmaße des Laderaumes					
Länge	3200	3800	3200	3800	3000
Breite	2000	2000	1900	1900	1900
Höhe	400	400	1450	1450	300
Sonstige Daten					
Höchstgeschwindigkeit	83	83	83	83	83
Autobahn-Geschwindigkeit	70	70	70	70	70
Kraftstoffverbrauch*)	10,3	10,3	10,3	10,3	10,3
Ölverbrauch	0,3	0,3	0,3	0,3	0,3
Wegdrehzahl des Motors	1940	1940	1940	1940	1940

Zubehör

Scheinwerfer	A 200/DIN 72610	Öldruckanzeiger	Zeiger-Meßgerät
Standlicht	im Scheinwerfer	Ladestromanzeiger	Anzeige-Leuchte
Fahrtrichtungsanzeiger	Blinklicht	Geschwindigkeitsmesser	0-100 km/h Meßbereich

*) nach DIN 70030

Laut VDA-Revers technische Daten entsprechend DIN 70020 und DIN 70030