

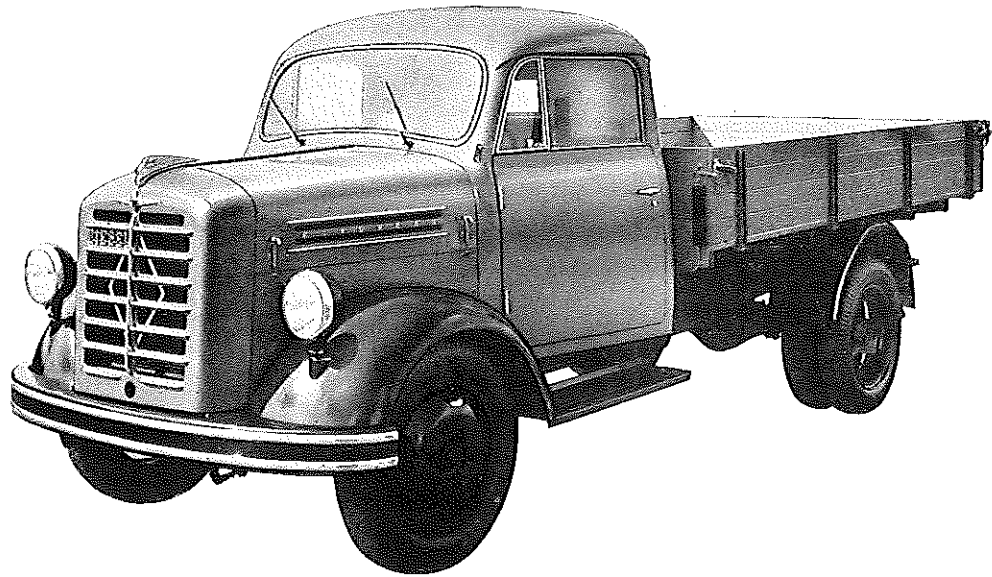
C. F. W. BORGWARD
GMBH
Bremen

TYP B 2500

Gruppe **14**

Borgward

485



Diesel-Motor · 4 Zylinder · 4-Takt · 60 PS bei 2600 U/min

Nutzlast: 2,6 t

Triebwerk

Motor

Hersteller und Typ Borgward/D 4 M 3,3
Einspritzverfahren indirekt
Verbrennungsraum unterteilt (Wirbelkammer)
Höchstes Drehmoment 20,3 mkg bei 1600 U/min
Dauerteistung 60 PS bei 2600 U/min
Kurzleistung 60 PS bei 2600 U/min
Literleistung 18,1 PS/l
Mittlerer Arbeitsdruck 6,28 kg/cm²
Mittl. Kolbengeschwindigkeit 11,27 m/sek
Verdichtungsverhältnis 18
Kurbelverhältnis 3,846
Lage im Fahrzeug vorn
Aufhängung 4-Punkt/gummigelagert
Schmiersystem Druckumlauf
Kühlung Wasser
Gewicht 307 kg
Niedr. Kraftstoffverbrauch 212 g/Psh bei 1300 U/min
Zylinder-Anzahl 4
Zylinder-Anordnung stehend/in Reihe
Zylinder-Gußform Block/mit Kurbelgeh. vergossen
Zylinder-Werkstoff Gußeisen
Zylinder-Bohrung 90 mm
Kolbenhub 130 mm
Gesamthubraum 3308 cm³

Zylinderkopf Gußeisen/abnehmbar
Abdichtung Zyl./Zylinderkopf Reinz-Spezial
Laufbuchsen Nasse Buchse/auswechselbar
Ventilsitzringe keine
Kolbenhersteller Nüral/Mahle
Kolben-Werkstoff Nüral 3210/Mahle 124
Kolbenringe 3 Verdichtungsringe/1 Öl-abstreifring
Pleuel Doppel-T-Schaftquerschnitt
Pleuellager Gleitlager (Schalen)
Kurbelwelle geschmiedet/ungeteilt
Kurbelgehäuse Gußeisen
Schmierölleitungen Bohrungen im Gehäuse
Anzahl der Ventile (je Zyl.) Einlaß: 1/Auslaß: 1
Anordnung der Ventile hängend
Einlaßventil öffnet bei 18° vor OT
Einlaßventil schließt bei 42° nach UT
Auslaßventil öffnet bei 52° vor UT
Auslaßventil schließt bei 10° nach OT
Ventilspiel (kalt) 0,2 mm
Ventilsteuerung erfolgt über Stößel/Stoßstange/Kipphebel
Nockenwelle im Kurbelgehäuse/ 3 Gleitlager
Nockenwellen-Antrieb Zahnräder/schrägverzahnt
Saugrohrausführung gemeinsames Rohr

Motor-Zubehör

Kraftstoffförderung Kolbenpumpe zus. m. Einspritzpumpe
Kraftstofftank-Füllmenge 90 l
Kraftstofffilter Fabrikat Knecht
Ölpumpe Zahnradpumpe
Ölwannen-Füllmenge 7 l
ÖlfILTER Platten- od. Drahtfilter
Luftreiniger Naßluftfilter
Kühlwasser-Förderung Wasserpumpe
Zylinderkühlung auf ganzer Länge
Kühlsystem-Fassungsvermögen 15 l
Kühlerbauart Röhren-(Lamellen-)Kühler
Kühlerwärmeabführung Lüfter
Einspritzpumpe Bosch PE 4 A 70 B 41 ORS 75/7
Einspritzdüse Bosch DN 12 SD 12
Einspritzdruck 105 bis 110 atü
Zündfolge 1-3-4-2
Reglerausführung Fliehkraftregler

Glühkerze Bosch oder Beru
Glühkerze-Heizleistung 60 W
Anlasser Bosch BNG 4/12 CR 201
Anlasser-Ausführung Schubanker-Anlasser
Anlasser-Spannung 12 V
Übersetzung
Antr.-Ritzel/Schwungrad. i = 14,67
Anlasser-Betätigung elektromagnetisch
Lichtmaschine Bosch RJH 130/12-2000 R 1
Lichtmaschine-Spannung 12 V
Lichtmaschine-Leistung 130 W
Ladebeginn bei 690 U/min der KW
Art der Regelung Spannungsregelung
Antrieb der Lichtmaschine Keilr./einfach 20 x 1250 DIN 2215
Übersetzungsverhältnis
KW/Lichtm.-Welle i = 0,517
Lichtmaschine-Befestigung schwenkbar
Spannung der Batterie 12 V
Batterie 1 Stück/135 Ah

Kraftübertragung

Kupplung Fichtel & Sachs G 22 KZ
 Kupplungs-Art Reibungskupplung/Einscheib./
 trocken
 Schaltgetriebe Borgward
 Schaltgetriebe-Art mech. Stufengetriebe
 Schaltgetriebe-Anordnung mit Motor verblockt
 Anzahl der Gänge 4 V/1 R
 Übersetzungen $i = 6,42/3,1/1,67/1,0$ 7,8
 Geräuscharme Gänge 2. 3. 4. Gang
 Synchronisierte Gänge —
 Schnellgang-Anordnung —
 Schalthebel-Anordnung neben Fahrersitz

Schaltungsart Kugelschaltung
 Getr.-Geh.-Ölfüllmenge 1,5 l
 Kraftübertragung Gelenkwelle
 Treibende Räder Hinterräder
 Ausgleichgetriebe Kegelradgetriebe
 Antrieb der Halbachsen Spiralkegelräder
 Zusatzgetriebe —
 Übersetzung
 Getr.-Drehz./Raddrehz. $i = 4,375$
 Schubübertragung Federn

Fahrwerk

Räder und Bereifung, Lenkung

Räderart Scheibenräder
 Anzahl der Räder 4 (Zwillingsräder = 1 Rad)
 Anzahl der Reifen vorn 2/ hinten 4
 Reifengröße, vorn u. hinten 6,50-20
 Reifenluftdruck, vorn/hinten 4 atü
 Felgenart Flachbettfelge
 Felgengröße, vorn/hinten 3,75 P-20
 Radaufhängung, vorn Starrachse
 Radaufhängung, hinten Starrachse
 Federung, vorn 2 Blatt-(Halbelliptik-)Federn

Federung, hinten 2 Blatt-(Halbelliptik-)Federn
 Stoßdämpfer vorn u. hinten (Teleskop)
 Radsturz $1^{\circ}30'$
 Spreizung $6^{\circ}30'$
 Vorspur 3 bis 6 mm
 Nachlauf $2^{\circ}30'$
 Art der Lenkung ZF-Einfingerlenkung
 Lenkübersetzung $i = 15,5$
 Größter Radeinschlag innen 36° , außen $29^{\circ} 30'$
 Lenksäulen-Anordnung links
 Spurstange ungeteilt

Bremsen

Bremsanlage Borgward/Teves
 Wirkungsweise d. Fußbremse hydraul.-Druckluft/auf 4 Räder
 Wirks. Gesamtbremsfläche 1760 cm²

Bremskraftübertragung hydraulisch
 Bremstrommel- \varnothing 350 mm
 Wirkungsweise d. Handbremse mechanisch/auf Hinterräder

Allgemeine Daten des Fahrgestells*)

Radstand 3400 mm und 3800 mm
 Spurweite, vorn 1500 mm
 Spurweite, hinten 1500 mm
 Bodenfreiheit ca. 240 mm
 Bauchfreiheit ca. 400 mm
 Kleinster Spurbereich- \varnothing ca. 14 m (15,5 m)
 Fahrgestellgewicht 1650 kg (1670 kg)

Achslast aus Fahrgest.-Gew. vorn 600 (610) kg/hinten 1050
 (1060) kg
 Fahrgestelltragfähigkeit 3200 kg (3180 kg)
 Rahmenausführung Kastenform/U-Trägerkonstruk-
 tion
 Schmiersystem Einzelschmierung (Hochdruck-
 fett)
 Anhängerkupplung auf Wunsch
 Anhänger-Bremsanschluß auf Wunsch

*) (—) Daten gelten bei Radstand 3800 mm

Allgemeines

Achslasten und Gewichte

Zul. Achslast, vorn kg
 Zul. Achslast, hinten kg
 Zul. Gesamtgewicht kg
 Leergewicht kg
 Nutzlast kg
 Brutto-Anhängelast
 gebremst/ungebremst kg

	Ausführung			
	Pritschen-Aufbau		Koffer-Aufbau	
	3400 mm Radstand	3800 mm Radstand	3400 mm Radstand	3800 mm Radstand
Zul. Achslast, vorn	1600	1600	1600	1600
Zul. Achslast, hinten	3400	3400	3400	3400
Zul. Gesamtgewicht	4850	4850	4790	4850
Leergewicht	2260	2305	2445	2540
Nutzlast	2590	2545	2345	2310
Brutto-Anhängelast gebremst/ungebremst	3000/1000	3000/1000	3000/1000	3000/1000
	(gebremst bis 12% Steigung 4000 kg; bis 10% Steigung 5000 kg)			
Maße				
Länge über alles	5600	6160	5560	6200
Breite über alles	2190	2190	2075	2075
Höhe über alles	2050	2050	2340	2340
Überhang, vorn	777	777	777	777
Überhang, hinten	ca. 1423	ca. 1583	ca. 1383	ca. 1623
Kleinster Wendekreis- \varnothing	15	16,5	15	16,5

Sonstige Daten

Höchstgeschwindigkeit 85 km/h
 Autobahngeschwindigkeit 60 km/h
 Kraftstoffnormverbrauch 9,9 l/100 km
 Ölverbrauch 0,3 l/100 km
 Spezifische Motordrehzahl 1710

Zubehör

Scheinwerfer A 200/DIN 72610
 Standlicht im Scheinwerfer
 Fahrtrichtungsanzeiger beweglicher Arm
 Öldruckanzeiger Zeiger-Meßgerät
 Ladestromanzeiger Anzeige-Leuchte
 Geschwindigkeitsmesser 0-100 km/h Meßbereich

Laut VDA-Revers technische Angaben entsprechend DIN 70020 und DIN 70030