

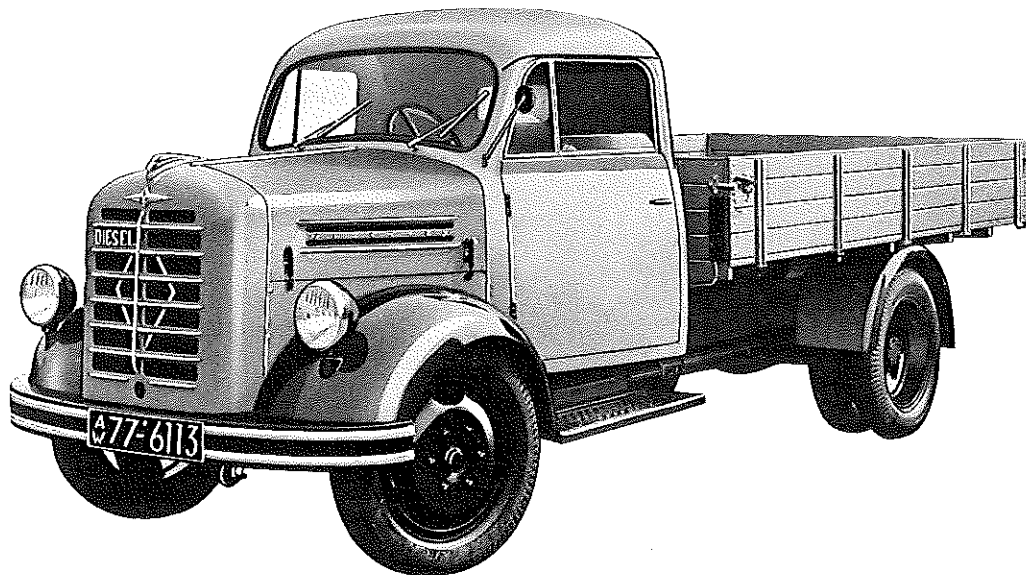
C. F. W. BORGWARD
GMBH
Bremen

TYP B 2000

Gruppe **14**

Borgward

409



Diesel-Motor · 4 Zylinder · 4-Takt · 60 PS bei 2600 U/min

Nutzlast: 2 t

Triebwerk

Motor

Hersteller und Typ Borgward/D 4 M 3,3
Einspritzverfahren indirekt
Verbrennungsraum unterteilt (Wirbelkammer)
Höchstes Drehmoment 20,3 mkg bei 1600 U/min
Dauerleistung 60 PS bei 2600 U/min
Kurzleistung 60 PS bei 2600 U/min
Literleistung 18,1 PS/l
Mittlerer Arbeitsdruck 6,28 kg/cm²
Mittl. Kolbengeschwindigkeit 11,27 m/sek
Verdichtungsverhältnis 18
Kurbelverhältnis 3,846
Lage im Fahrzeug vorn
Aufhängung 4-Punkt/gummigelagert
Schmiersystem Druckumlaufschmierung
Kühlung Wasser
Gewicht (trocken) 307 kg
Niedrigster Kraftstoffverbrauch 212 g/PS_h bei 1300 U/min
Zylinder-Anzahl 4
Zylinder-Anordnung stehend/in Reihe
Zylinder-Gußform Block/mit Kurbelgeh. vergossen
Zylinder-Werkstoff Gußeisen
Zylinder-Bohrung 90 mm
Kolbenhub 130 mm
Gesamthubraum 3308 cm³

Zylinderkopf Gußeisen/abnehmbar
Abdichtung Zyl./Zylinderkopf Reinz-Spezial
Laufbuchsen nasse Buchsen/auswechselbar
Ventilsitzringe keine
Kolbenhersteller Nüral/Mahle
Kolben-Werkstoff Nüral 3210/Mahle 124
Kolbenringe 3 Verdichtungs-/1 Ölabstreifring
Pleuel Doppel-T-Schaftquerschnitt/
geschmiedet

Pleuellager Gleitlager (Schalen)
Kurbelwelle geschmiedet/ungeteilt
Kurbelgehäuse Gußeisen
Schmierölleitungen Bohrungen im Gehäuse
Anzahl der Ventile (je Zyl.) Einlaß: 1/Auslaß: 1
Anordnung der Ventile hängend
Einlaßventil öffnet bei 18° vor OT
Einlaßventil schließt bei 42° nach UT
Auslaßventil öffnet bei 50° vor UT
Auslaßventil schließt bei 10° nach OT
Ventilspiel (kali) 0,2 mm
Ventilsteuerung erfolgt über Stoßel/Stoßstange/Kipphebel
Nockenwelle im Kurbelgehäuse/3 Gleitlager
Nockenwellen-Antrieb Zahnräder/schrägverzahnt
Saugrohrausführung gemeinsames Rohr

Motor-Zubehör

Kraftstoffförderung Kolben mit Einspritzpumpe
Kraftstofftank-Füllmenge 90 l
Kraftstofffilter Fabrikat Knecht
Ölpumpe Zahnradpumpe
Ölwannen-Füllmenge 7 l
Ölfilter Platten- oder Drahtfilter
Luftreiniger Naßluftfilter
Kühlwasser-Förderung Wasserpumpe
Zylinderkühlung auf ganzer Länge
Kühlsystem-Fassungsvermögen 15 l
Kühlerbauart Röhren-(Lamellen-)Kühler
Kühlerwärme-Abführung Ventilator
Einspritzpumpe Bosch PE 4 A 70 B 41 ORS 75/7
Einspritzdüse Bosch DN 12 SD 12
Einspritzdruck 105 bis 110 atü
Zündfolge 1-3-4-2
Reglerausführung Fliehkraftregler

Glühkerze Bosch/Beru
Glühkerze-Heizleistung 60 W
Anlasser Bosch BNG 4/12 CR 201
Anlasser-Ausführung Schubanker-Anlasser
Anlasser-Spannung 12 V
Übersetzung
Antriebsritzel/Schwungrad 14,67
Anlasser-Betätigung elektromagnetisch
Lichtmaschine Bosch RJH 130/12-2000 R 1
Lichtmaschine-Spannung 12 V
Lichtmaschine-Leistung 130 W
Ladebeginn bei 698 U/min der KW
Art der Regelung Spannungsregelung
Antrieb der Lichtmaschine Keilriemen/einfach
Übersetzungsverhältnis
KW/Lichtmaschinenwelle $i = 0,517$
Lichtmaschine-Befestigung verschwenkbar
Spannung der Batterie 12 V
Batterie 1 Stück/122 Ah

Kraftübertragung

Kupplung Fichtel & Sachs/G 22 KZ
Kupplungs-Art Reibungskupplung/Einscheiben/
trocken
Schaltgetriebe Borgward
Schaltgetriebe-Art mechanisches Stufengetriebe
Schaltgetriebe-Anordnung mit Motor verblockt
Anzahl der Gänge 4 V/1 R
Übersetzungen $i = 6,42/3,1/1,675/1,0$ 7,8
Geräuscharme Gänge 2., 3. und 4. Gang
Synchronisierte Gänge —
Schnellgang-Anordnung —
Schalthebel-Anordnung neben Fahrersitz

Schaltungsart Kugelschaltung
Getr.-Geh.-Ölfüllmenge 1,5 l
Kraftübertragung Gelenkwelle
Treibende Räder Hinterräder
Ausgleichgetriebe Kegelradgetriebe
Antrieb der Halbachsen Spiralkegelräder
Zusatzgetriebe —
Übersezung
Getriebedrehzahl/Raddrehz. $i = 4,375$
Schubübertragung Federn

Fahrwerk

Räder und Bereifung, Lenkung

Räderart Scheibenräder
Anzahl der Räder 4
(Zwillingsräder = 1 Rad)
Anzahl der Reifen vorn 2/hinten 4
Reifengröße, vorn u. hinten 6,00-20
Reifenluftdruck vorn u. hinten 4 atü
Felgenart Flachbetfelge
Felgenreöße, vorn u. hinten 3,75 P-20
Radaufhängung, vorn Starrachse
Radaufhängung, hinten Starrachse
Federung, vorn 2 Halbelliptik-Blatffedern

Federung, hinten 2 Halbelliptik-Blatffedern
Stoßdämpfer Teleskopstoßdämpfer
Radsturz $1^{\circ} 30'$
Spreizung $6^{\circ} 30'$
Vorspur 3 bis 6 mm
Nachlauf $2^{\circ} 30'$
Art der Lenkung ZF-Roßlenkung
Lenkübersezung 15,5
Größter Radeinschlag innen 36° /außen $29^{\circ} 30'$
Lenksäulen-Anordnung links
Spurstange ungeteilt
Kleinsten Spurbkreis- \varnothing 14 m

Bremsen

Bremsanlage Borgward-Teves
Wirkungsweise der Fußbremse hydraulisch/auf 4 Räder
Wirksame Gesamtbremsfläche 1760 cm²

Bremskraftübertragung hydraulisch
Bremsstrommel- \varnothing 350 mm
Wirkungsweise d. Handbremse mechanisch/auf Hinterräder

Allgemeine Daten des Fahrgestells

Radstand 3400 mm
Spurweite, vorn 1500 mm
Spurweite, hinten 1500 mm
Bodenfreiheit 212 mm
Bauchfreiheit 390 mm
Fahrgestellgewicht 1550 kg

Achslast aus Fahrgestellgewicht, vorn 970 kg/hinten 580 kg
Fahrgestelltragfähigkeit 2535 kg
Rahmenausführung Kastenrahmen/U-Träger
Schmiersystem Einzeldruckschmierung
Anhängerkupplung auf Wunsch
Anhängen-Bremsanschluß auf Wunsch

Allgemeines

Achslasten und Gewichte

Zulässige Achslast, vorn 1500 kg
Zulässige Achslast, hinten 3000 kg
Zulässiges Gesamtgewicht 4085 kg
Leergewicht 2085 kg
Nutzlast 2000 kg
Brutto-Anhängelast 3000/1000 kg
(gebremst/ungebremst)

Sonstige Daten

Höchstgeschwindigkeit 75 km/h
Autobahngeschwindigkeit 60 km/h
Kraftstoffnormverbrauch 9,8 l/100 km
Ölverbrauch 0,3 l/100 km
Spezifische Motordrehzahl 1760

Maße

Länge über alles 5600 mm
Breite über alles 2190 mm
Höhe über alles 2050 mm
Überhang, vorn 760 mm
Überhang, hinten 1370 mm
Kleinsten Wendekreis- \varnothing 15 m
Innenmaße des Laderaumes
Länge 3200 mm
Breite 2000 mm
Höhe 400 mm

Zubehör

Scheinwerfer A 200 DIN 72610
Abblenden Fußschalter
Standlicht im Scheinwerfer eingebaut
Fahrtrichtungs-Anzeiger beweglicher Arm
Öldruckanzeiger Zeiger-Meßgerät
Ladestromanzeiger Anzeigeleuchte
Geschwindigkeitsmesser 0 bis 100 km/h Meßbereich