

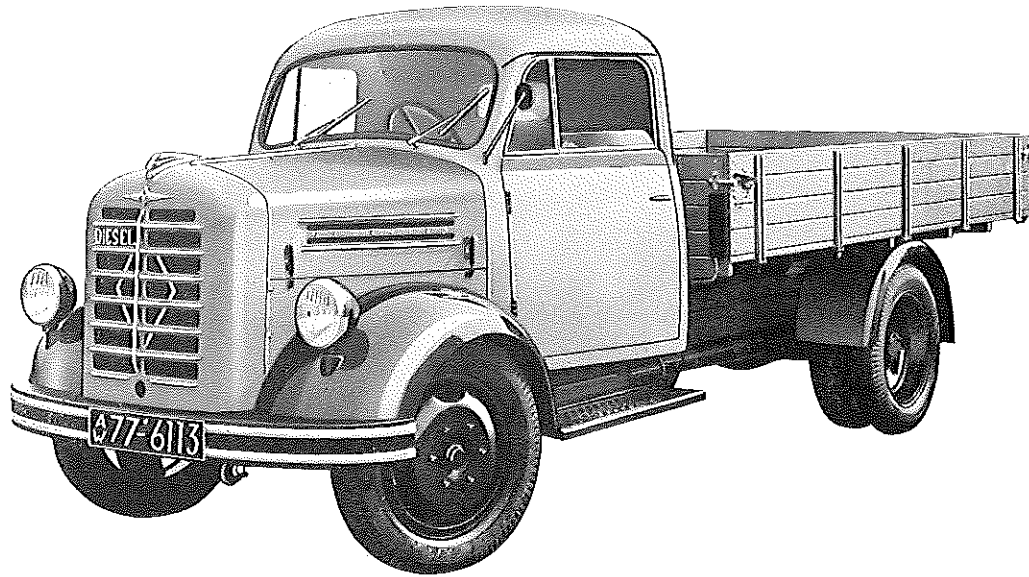
C. F. W. BORGWARD
GMBH
Bremen

TYP B 2000

Gruppe **14**

Borgward

409



Diesel-Motor · 4 Zylinder · 4-Takt · 60 PS bei 2600 U/min

Nutzlast: 2 t

Triebwerk

Motor

Hersteller und Typ Borgward/D 4 M 3,3
Einspritzverfahren indirekt
Verbrennungsraum unterteilt (Wirbelkammer)
Höchstes Drehmoment 20,3 mkg bei 1600 U/min
Dauerleistung 60 PS bei 2600 U/min
Kurzleistung 60 PS bei 2600 U/min
Literleistung 18,1 PS/l
Mittlerer Arbeitsdruck 6,28 kg/cm²
Mittl. Kolbengeschwindigkeit 11,27 m/sec
Verdichtungsverhältnis 18
Kurbelverhältnis 3,846
Lage im Fahrzeug vorn
Aufhängung 4-Punkt/gummigelagert
Schmiersystem Druckumlaufschmierung
Kühlung Wasser
Gewicht (trocken) 307 kg
Niedrigster Kraftstoffverbrauch 212 g/PS_h bei 1300 U/min
Zylinder-Anzahl 4
Zylinder-Anordnung stehend/in Reihe
Zylinder-Gußform Block/mit Kurbelgeh. vergossen
Zylinder-Werkstoff Gußeisen
Zylinder-Bohrung 90 mm
Kolbenhub 130 mm
Gesamtlhubraum 3308 cm³

Zylinderkopf Gußeisen/abnehmbar
Abdichtung Zyl./Zylinderkopf Reinz-Spezial
Laufbuchsen nasse Buchsen/auswechselbar
Ventilsitzringe keine
Kolbenhersteller Nüral/Mahle
Kolben-Werkstoff Nüral 3210/Mahle 124
Kolbenringe 3 Verdichtungs-/1 Ölbleistreifring
Pleuel Doppel-T-Schaftquerschnitt/
geschmiedet
Pleuellager Gleitlager (Schalen)
Kurbelwelle geschmiedet/ungeteilt
Kurbelgehäuse Gußeisen
Schmierölleitungen Bohrungen im Gehäuse
Anzahl der Ventile (je Zyl.) Einlaß: 1/Auslaß: 1
Anordnung der Ventile hängend
Einlaßventil öffnet bei 18° vor OT
Einlaßventil schließt bei 42° nach UT
Auslaßventil öffnet bei 50° vor UT
Auslaßventil schließt bei 10° nach OT
Ventilspiel (kalt) 0,2 mm
Ventilsteuerung erfolgt über Stößel/Stoßstange/Kipphebel
Nockenwelle im Kurbelgehäuse/3 Gleitlager
Nockenwellen-Antrieb Zahnräder/schrägverzahnt
Saugrohrausführung gemeinsames Rohr

Motor-Zubehör

Kraftstoffförderung Kolben mit Einspritzpumpe
Kraftstofftank-Füllmenge 90 l
Kraftstofffilter Fabrikat Knecht
Ölpumpe Zahnradpumpe
Ölwannen-Füllmenge 7 l
Ölfilter Platten- oder Drahtfilter
Luftreiniger Naßluftfilter
Kühlerwasser-Förderung Wasserpumpe
Zylinderkühlung auf ganzer Länge
Kühlsystem-Fassungsvermögen 15 l
Kühlerbauart Röhren-(Lamellen)-Kühler
Kühlerwärme-Abführung Ventilator
Einspritzpumpe Bosch PE 4 A 70 B 41 ORS 75/7
Einspritzdüse Bosch DN 12 SD 12
Einspritzdruck 105 bis 110 atü
Zündfolge 1—3—4—2
Reglerausführung Fliehkraftregler

Glühkerze Bosch/Beru
Glühkerze-Heizleistung 60 W
Anlasser Bosch BNG 4/12 CR 201
Anlasser-Ausführung Schubanker-Anlasser
Anlasser-Spannung 12 V
Übersetzung
Antriebsritzel/Schwungrad 14,67
Anlasser-Betätigung elektromagnetisch
Lichtmaschine Bosch RJH 130/12-2000 R 1
Lichtmaschine-Spannung 12 V
Lichtmaschine-Leistung 130 W
Ladebeginn bei 698 U/min der KW
Art der Regelung Spannungsregelung
Antrieb der Lichtmaschine Keilriemen/einfach
Übersetzungsverhältnis
KW/Lichtmaschinenwelle $i = 0,517$
Lichtmaschine-Befestigung schwenkbar
Spannung der Batterie 12 V
Batterie 1 Stück/122 Ah

Kraftübertragung

Kupplung	Fichtel & Sachs/G 22 KZ
Kupplungs-Art	Reibungskupplung/Einscheiben/ trocken
Schaltgetriebe	Borgward
Schaltgetriebe-Art	mechanisches Stufengetriebe
Schaltgetriebe-Anordnung	mit Motor verblockt
Anzahl der Gänge	4 V/1 R
Übersetzungen	$i = 6,42/3,1/1,675/1,0$ 7,8
Geräuscharme Gänge	2., 3. und 4. Gang
Synchronisierte Gänge	—
Schnellgang-Anordnung	—
Schalthebel-Anordnung	neben Fahrersitz

Schaltungsart	Kugelschaltung
Getr.-Geh.-Ölfüllmenge	1,5 l
Kraftübertragung	Gelenkwelle
Treibende Räder	Hinterräder
Ausgleichgetriebe	Kegelradgetriebe
Antrieb der Halbachsen	Spiralkegelräder
Zusatzgetriebe	—
Übersetzung	—
Getriebedrehzahl/Raddrehz.	$i = 4,375$
Schubübertragung	Federn

Fahrwerk

Räder und Bereifung, Lenkung

Räderart	Scheibenräder
Anzahl der Räder	4 (Zwillingsräder = 1 Rad)
Anzahl der Reifen	vorn 2/hinten 4
Reifengröße, vorn u. hinten	6,00-20
Reifenluftdruck, vorn u. hinten	4 atü
Felgenart	Flachbettfelge
Felgengröße, vorn u. hinten	3,75 P-20
Radaufhängung, vorn	Starrachse
Radaufhängung, hinten	Starrachse
Federung, vorn	2 Halbelliptik-Blattfedern

Federung, hinten	2 Halbelliptik-Blattfedern
Stoßdämpfer	Teleskopstoßdämpfer
Radsturz	1° 30'
Spreizung	6° 30'
Vorspur	3 bis 6 mm
Nachlauf	2° 30'
Art der Lenkung	ZF-Rußlenkung
Lenkübersetzung	15,5
Größter Radeinschlag	innen 36°/außen 29° 30'
Lenksäulen-Anordnung	links
Spurstange	ungeteilt
Kleinster Spurbereich- \varnothing	14 mm

Bremsen

Bremsanlage	Borgward-Teves
Wirkungsweise der Fußbremse	hydraulisch/auf 4 Räder
Wirksame Gesamtbremsfläche	1760 cm ²

Bremskraftübertragung	hydraulisch
Bremsstrommel- \varnothing	350 mm
Wirkungsweise d. Handbremse	mechanisch/auf Hinterräder

Allgemeine Daten des Fahrgestells

Radstand	3400 mm
Spurweite, vorn	1500 mm
Spurweite, hinten	1500 mm
Bodenfreiheit	212 mm
Bauchfreiheit	390 mm
Fahrgestellgewicht	1550 kg

Achslast aus Fahrgestellgewicht	vorn 970 kg/hinten 580 kg
Fahrgestelltragfähigkeit	2535 kg
Rahmenausführung	Kastenrahmen/U-Träger
Schmiersystem	Einzeldruckschmierung
Anhängerkupplung	auf Wunsch
Anhänger-Bremsanschluß	auf Wunsch

Allgemeines

Achslasten und Gewichte

Zulässige Achslast, vorn	1500 kg
Zulässige Achslast, hinten	3000 kg
Zulässiges Gesamtgewicht	4085 kg
Leergewicht	2085 kg
Nutzlast	2000 kg
Brutto-Anhängelast	3000/1000 kg (gebremst/ungebremst)

Maße

Länge über alles	5600 mm
Breite über alles	2190 mm
Höhe über alles	2050 mm
Überhang, vorn	760 mm
Überhang, hinten	1370 mm
Kleinster Wendekreis- \varnothing	15 m
Innenmaße des Laderaumes	
Länge	3200 mm
Breite	2000 mm
Höhe	400 mm

Sonstige Daten

Höchstgeschwindigkeit	75 km/h
Autobahngeschwindigkeit	60 km/h
Kraftstoffverbrauch	
nach DIN 70030	10,1 l/100 km
Ölverbrauch	0,3 l/100 km
Spezifische Motordrehzahl	1760

Zubehör

Scheinwerfer	A 200 DIN 72610
Ablenden	Fußschalter
Standlicht	im Scheinwerfer eingebaut
Fahrtrichtungs-Anzeiger	beweglicher Arm
Öldruckanzeiger	Zeiger-Meßgerät
Ladestromanzeiger	Anzeigeleuchte
Geschwindigkeitsmesser	0 bis 100 km/h Meßbereich

Laut VDA-Revers technische Daten entsprechend DIN 70020 und DIN 70030