

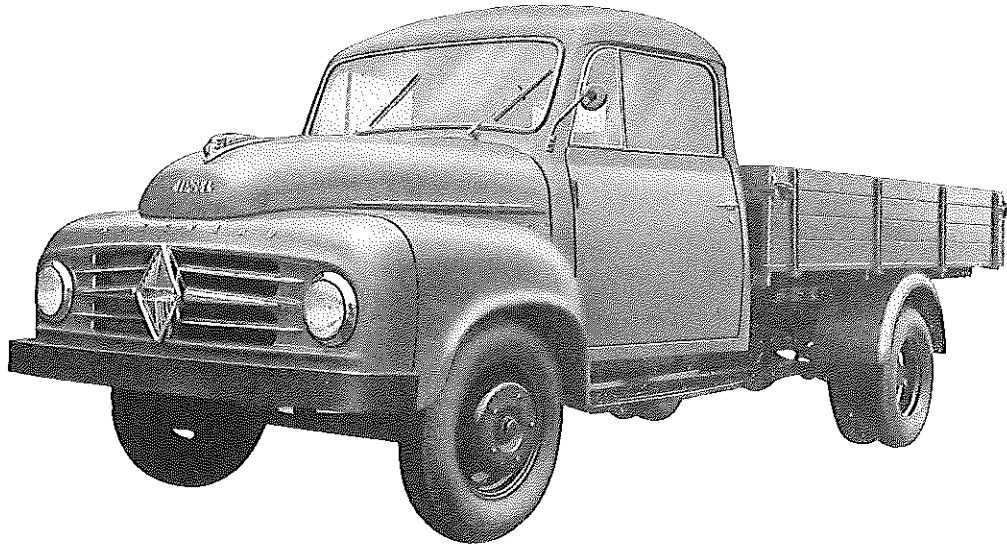
C. F. W. BORGWARD
GMBH
Bremen

TYP B 1500 D

Gruppe **14**

Borgward

307



Diesel-Motor · 4 Zylinder · 4-Takt · 42 PS bei 3400 U/min

Nutzlast: 1,6 t

Triebwerk

Motor

Hersteller und Typ Borgward/D 4 M 1,8
Einspritzverfahren indirekt
Verbrennungsraum Wirbelkammer
Höchstes Drehmoment 10,5 mkg bei 2200 U/min
Dauerleistung 42 PS bei 3400 U/min
Kurzleistung 42 PS bei 3400 U/min
Literleistung 23,3 PS/l
Mittlerer Arbeitsdruck 6,32 kg/cm²
Mittl. Kolbengeschwindigkeit 10,43 m/sek
Verdichtungsverhältnis 19,8
Kurbelverhältnis 3,478
Lage im Fahrzeug vorn
Aufhängung 3-Punkt/gummigelagert
Schmiersystem Druckumlaufschmierung
Kühlung Wasser
Gewicht 156 kg
Niedrigster Kraftstoffverbrauch 204,5 g/PS_h bei 1800 U/min
Zylinder-Anzahl 4
Zylinder-Anordnung stehend/in Reihe
Zylinder-Gußform Block/mit Kurbelgeh. vergossen
Zylinder-Werkstoff Gußeisen
Zylinder-Bohrung 78 mm
Kolbenhub 92 mm
Gesamthubraum 1758 cm³

Motor-Zubehör

Kraftstoffförderung Kolbenpumpe zusammen mit
Einspritzpumpe
Kraftstofftank-Füllmenge 50 l
Kraftstofffilter Fabrikat Knecht
Ölpumpe Zahnradpumpe
Ölwannen-Füllmenge 6 l
Ölfilter Platten- oder Drahtfilter
Luftreiniger Naßluftfilter mit Ansaug-
geräuschkämpfer
Kühlwasser-Förderung Wasserpumpe
Zylinderkühlung Wassermantel auf ganzer Länge
Kühlsystem-Fassungsvermögen 9 l
Kühlerbauart Röhren-(Lamellen)-Kühler
Kühlerwärme-Abführung Ventilator
Einspritzpumpe Bosch PES 4 A 50 B 410 RS 80/1
Einspritzdüse Bosch DN 4 SD 128
Einspritzdruck 105 bis 110 atü
Zündfolge 1-3-4-2
Reglerausführung Membranblock

Zylinderkopf Gußeisen/abnehmbar
Abdichtung Zyl./Zylinderkopf Reinz-Deuma
Laufbuchsen keine
Ventilsitzringe keine
Kolbenhersteller Mahle
Kolben-Werkstoff Mahle 124
Kolbenringe 2 Verdichtungs-/1 Nasen-/
2 Breitschlitzringe
Pleuel Doppel-T-Schaftquerschnitt/
geschmiedet
Pleuellager Gleitlager
Kurbelwelle geschmiedet/ungeteilt
Kurbelgehäuse Gußeisen
Schmierölleitungen gebohrt
Anzahl der Ventile (je Zyl.) Einlaß: 1/Auslaß: 1
Anordnung der Ventile hängend
Einlaßventil öffnet bei 18° vor OT
Einlaßventil schließt bei 48° nach UT
Auslaßventil öffnet bei 52° vor UT
Auslaßventil schließt bei 14° nach OT
Ventilspiel (warm) 0,2 mm
Ventilsteuerung erfolgt über Stößel/Stoßstange/Kipphebel
Nockenwelle im Kurbelgehäuse/geschmiedet
Nockenwellen-Antrieb Stirnräder/schrägverzahnt
Saugrohrausführung Alu/gegossen

Glühkerze Bosch KE/GA 2/12 1,4 V
Beru 202-Ge 1,3 V
Glühkerze-Heizleistung 50 W
Anlasser Bosch EJD 1,8/12 R 64
Anlasser-Ausführung Schubschraubtrieb
Anlasser-Spannung 12 V
Übersetzung
Antriebsritzel/Schwungrad i = 1:10,55
Anlasser-Betätigung elektromagnetisch
Lichtmaschine Bosch LJ/REF 130/12-2000 R 8
Lichtmaschine-Spannung 12 V
Lichtmaschine-Leistung 130 W
Ladebeginn bei 886 U/min der KW
Art der Regelung Spannungsregelung
Antrieb der Lichtmaschine Keilriemen 9,5x1075/1125
Übersetzungsverhältnis
KW/Lichtmaschinenwelle i = 1:1,805
Lichtmaschine-Befestigung schwenkbar
Spannung der Batterie 12 V
Batterie 84 Ah/1 Stück

Kraftübertragung

Kupplung Fichtel & Sachs/K 12 KRZ
 Kupplungs-Art Reibungskupplung/Einscheiben/
 trocken
 Schaltgetriebe Borgward
 Schaltgetriebe-Art mechanisches Stufengetriebe
 Schaltgetriebe-Anordnung mit Motor verblockt
 Anzahl der Gänge 4 V/1 R
 Übersetzungen $i = 5,08/2,51/1,473/1,0$ 4,4
 Geräuscharme Gänge —
 Synchronisierte Gänge vollsynchronisiert
 Schnellgang-Anordnung —
 Schalthebel-Anordnung Lenkradschaltung

Schaltungsart Kugelschaltung
 Getr.-Geh.-Ölfüllmenge 0,7 l
 Kraftübertragung Gelenkwellen
 Treibende Räder Hinterräder
 Ausgleichgetriebe Kegelräder/geradverzahnt
 Antrieb der Halbachsen Spiralkegelräder
 Zusatzgetriebe —
 Übersetzung
 Getriebedrehzahl/Raddrehz. $i = 5,857$
 Schubübertragung Federn

Räder und Bereifung, Lenkung

Räderart Scheibenräder
 Anzahl der Räder 4
 (Zwillingsräder = 1 Rad)
 Anzahl der Reifen vorn 2/hinten 4
 Reifengröße, vorn u. hinten 6,00-16
 Reifenluftdruck, vorn/hinten 1,75/2,50 atü
 Felgenart Tiefbettfelge
 Felgenreöße, vorn u. hinten 4,00 E x 16
 Radaufhängung, vorn Starrachse
 Radaufhängung, hinten Starrachse
 Federung, vorn 2 Halbelliptik-Blattfedern
 Federung, hinten 2 Halbelliptik-Blattfedern

Fahrwerk

Stoßdämpfer Teleskopstoßdämpfer
 Radsturz 1° 30'
 Spreizung 6° 30'
 Vorspur 0 bis 3 mm
 Nachlauf 2° 30'
 Art der Lenkung ZF-Einfinger-Lenkung
 Lenkübersetzung 14,7
 Größter Radeinschlag innen 32°/außen 28°
 Lenksäulen-Anordnung links
 Spurstange ungeteilt
 Kleinster Spurbreis- \varnothing 12,4 m

Bremsen

Bremsanlage Borgward-Teves
 Wirkungsweise der Fußbremse hydraulisch/auf 4 Räder
 Wirksame Gesamtbremsfläche 832 cm²

Bremskraftübertragung hydraulisch
 Bremsstrommel- \varnothing 250 mm
 Wirkungsweise d. Handbremse mechanisch/auf Hinterräder

Allgemeine Daten des Fahrgestells

	Pritsche		Koffer	
Radstand mm	3200	3600	3200	3600
Spurweite, vorn mm	1374	1374	1374	1374
Spurweite, hinten mm	1460	1460	1460	1460
Bodenfreiheit ca. mm	200	200	200	200
Bauchfreiheit ca. mm	300	300	300	300
Fahrgestellgewicht kg	930	950	930	950
Achslast aus Fahrgestellgewicht				
vorn kg	575	585	575	585
hinten kg	355	365	355	365
Rahmenausführung	Kastenrahmen	Kastenrahmen	Kastenrahmen	Kastenrahmen
Schmiersystem	Einzeldruckschmierung			
Fahrgestelltragfähigkeit kg	2145	2165	2200	2270

Allgemeines

Achslasten und Gewichte

	Pritsche		Koffer	
Zulässige Achslast, vorn kg	1000	1000	1000	1050
Zulässige Achslast, hinten kg	2200	2150	2200	2200
Zulässiges Gesamtgewicht kg	3075	3115	3130	3220
Leergewicht kg	1475	1515	1630	1670
Nutzlast kg	1600	1600	1500	1550
Brutto-Anhängelast, gebr./ungebr. kg	2000	2000	2000	2000

Maße

Länge über alles mm	ca. 5340	ca. 5840	ca. 5175	ca. 5675
Breite über alles mm	ca. 1990	ca. 1990	ca. 1950	ca. 1950
Höhe über alles mm	ca. 1820 (belastet)	ca. 1820 (belastet)	ca. 2110 (belastet)	ca. 2110 (belastet)
Überhang, vorn mm	757	757	757	757
Überhang, hinten mm	1350	1450	1170	1270
Ausladung d. Anh.-Kupplung mm	—	—	—	—
Wnckreis- \varnothing m	13,2	14,75	13,2	14,75
Innenmaße des Laderaumes				
Länge mm	3000	3500	2800	3300
Breite mm	1820	1820	1710	1710
Höhe mm	400	400	1370	1370

Sonstige Daten

Höchstgeschwindigkeit km/h	75	75	75	75
Autobahn-Geschwindigkeit km/h	60	60	60	60
Kraftstoffnormverbrauch l/100 km	8,4	8,4	8,4	8,4
Ölverbrauch l/100 km	0,3	0,3	0,3	0,3
Wegdrehzahl des Motors	2680	2680	2680	2680

Zubehör

Scheinwerfer Hella No 160 E/O
 Standlicht im Scheinwerfer
 Fahrtrichtungs-Anzeiger Winker am Aufbau

Öldruckanzeiger Zeiger-Meßgerät
 Ladestromanzeiger Anzeigeluchte
 Geschwindigkeitsmesser 0 bis 100 km/h Meßbereich

Laut VDA-Revers technische Angaben entsprechend DIN 70020 und DIN 70030