

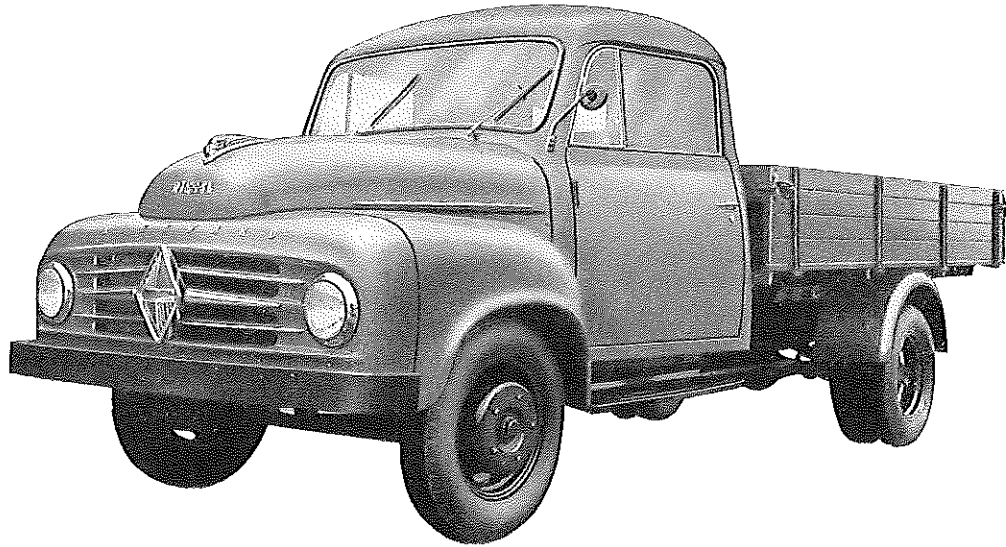
**C. F. W. BORGWARD**  
GMBH  
Bremen

**TYP B 1500 D**

Gruppe **14**

Borgward

307



**Diesel-Motor · 4 Zylinder · 4-Takt · 42 PS bei 3400 U/min**

**Nutzlast: 1,6 t**

## Triebwerk

### Motor

Hersteller und Typ ..... Borgward/D 4 M 1,8  
Einspritzverfahren ..... indirekt  
Verbrennungsraum ..... Wirbelkammer  
Höchstes Drehmoment ..... 10,5 mkg bei 2200 U/min  
Dauerleistung ..... 42 PS bei 3400 U/min  
Kurzleistung ..... 42 PS bei 3400 U/min  
Literleistung ..... 23,3 PS/l  
Mittlerer Arbeitsdruck ..... 6,32 kg/cm<sup>2</sup>  
Mittl. Kolbengeschwindigkeit ..... 10,43 m/sek  
Verdichtungsverhältnis ..... 19,8  
Kurbelverhältnis ..... 3,478  
Lage im Fahrzeug ..... vorn  
Aufhängung ..... 3-Punkt/gummigelagert  
Schmiersystem ..... Druckumlaufschmierung  
Kühlung ..... Wasser  
Gewicht ..... 156 kg  
Niedrigster Kraftstoffverbrauch ..... 204,5 g/PS<sub>h</sub> bei 1800 U/min  
Zylinder-Anzahl ..... 4  
Zylinder-Anordnung ..... stehend/in Reihe  
Zylinder-Gußform ..... Block/mit Kurbelgeh. vergossen  
Zylinder-Werkstoff ..... Gußeisen  
Zylinder-Bohrung ..... 78 mm  
Kolbenhub ..... 92 mm  
Gesamthubraum ..... 1758 cm<sup>3</sup>

### Motor-Zubehör

Kraftstoffförderung ..... Kolbenpumpe zusammen mit  
Einspritzpumpe  
Kraftstofftank-Füllmenge ..... 50 l  
Kraftstofffilter ..... Fabrikat Knecht  
Ölpumpe ..... Zahnradpumpe  
Ölwannen-Füllmenge ..... 6 l  
Ölfilter ..... Platten- oder Drahtfilter  
Luftreiniger ..... Naßluftfilter mit Ansaug-  
geräuschdämpfer  
Kühlwasser-Förderung ..... Wasserpumpe  
Zylinderkühlung ..... Wassermantel auf ganzer Länge  
Kühlsystem-Fassungsvermögen ..... 9 l  
Kühlerbauart ..... Röhren-(Lamellen-)Kühler  
Kühlerwärme-Abführung ..... Ventilator  
Einspritzpumpe ..... Bosch PES 4 A 50 B 410 RS 80/1  
Einspritzdüse ..... Bosch DN 4 SD 128  
Einspritzdruck ..... 105 bis 110 atü  
Zündfolge ..... 1-3-4-2  
Reglerausführung ..... Membranblock

Zylinderkopf ..... Gußeisen/abnehmbar  
Abdichtung Zyl./Zylinderkopf ..... Reinz-Deuma  
Laufbuchsen ..... keine  
Ventilsitzringe ..... keine  
Kolbenhersteller ..... Mahle  
Kolben-Werkstoff ..... Mahle 124  
Kolbenringe ..... 2 Verdichtungs-/1 Nasen-/  
2 Breitschlitzringe  
Pleuel ..... Doppel-T-Schaftquerschnitt/  
geschmiedet  
Pleuellager ..... Gleitlager  
Kurbelwelle ..... geschmiedet/ungeteilt  
Kurbelgehäuse ..... Gußeisen  
Schmierölleitungen ..... gebohrt  
Anzahl der Ventile (je Zyl.) ..... Einlaß: 1/Auslaß: 1  
Anordnung der Ventile ..... hängend  
Einlaßventil öffnet bei ..... 18° vor OT  
Einlaßventil schließt bei ..... 48° nach UT  
Auslaßventil öffnet bei ..... 52° vor UT  
Auslaßventil schließt bei ..... 14° nach OT  
Ventilspiel (warm) ..... 0,2 mm  
Ventilsteuerung erfolgt über ..... Stößel/Stoßstange/Kipphebel  
Nockenwelle ..... im Kurbelgehäuse/geschmiedet  
Nockenwellen-Antrieb ..... Stirnräder/schrägverzahnt  
Saugrohrausführung ..... Alu/gegossen

Glühkerze ..... Bosch KE/GA 2/12 1,4 V  
Beru 202-Ge 1,3 V  
Glühkerze-Heizleistung ..... 50 W  
Anlasser ..... Bosch EJD 1,8/12 R 64  
Anlasser-Ausführung ..... Schubschraubtrieb  
Anlasser-Spannung ..... 12 V  
Übersetzung  
Antriebsritzel/Schwungrad ..... i = 1:10,55  
Anlasser-Betätigung ..... elektromagnetisch  
Lichtmaschine ..... Bosch LJ/REF 130/12-2000 R 8  
Lichtmaschine-Spannung ..... 12 V  
Lichtmaschine-Leistung ..... 130 W  
Ladebeginn ..... bei 886 U/min der KW  
Art der Regelung ..... Spannungsregelung  
Antrieb der Lichtmaschine ..... Keilriemen 9,5 x 1075/1125  
Übersetzungsverhältnis  
KW/Lichtmaschinenwelle ..... i = 1:1,805  
Lichtmaschine-Befestigung ..... schwenkbar  
Spannung der Batterie ..... 12 V  
Batterie ..... 84 Ah/1 Stück

## Kraftübertragung

Kupplung	Fichtel & Sachs/K 12 KRZ
Kupplungs-Art	Reibungskupplung/Einscheiben/ trocken
Schaltgetriebe	Borgward
Schaltgetriebe-Art	mechanisches Stufengetriebe
Schaltgetriebe-Anordnung	mit Motor verblockt
Anzahl der Gänge	4 V/1 R
Übersetzungen	i = 5,08/2,51/1,473/1,0 4,4
Geräuscharme Gänge	—
Synchronisierte Gänge	vollsynchronisiert
Schnellgang-Anordnung	—
Schalthebel-Anordnung	Lenkradschaltung

Schaltungsart	Kugelschaltung
Getr.-Geh.-Ölfüllmenge	0,7 l
Kraftübertragung	Gelenkwellen
Treibende Räder	Hinterräder
Ausgleichgetriebe	Kegelräder/geradverzahnt
Antrieb der Halbachsen	Spiralkegelräder
Zusatzgetriebe	—
Übersetzung	—
Getriebedrehzahl/Raddrehz.	i = 5,857
Schubübertragung	Federn

## Räder und Bereifung, Lenkung

Räderart	Scheibenräder
Anzahl der Räder	4
(Zwillingsräder = 1 Rad)	
Anzahl der Reifen	vorn 2/hinten 4
Reifengröße, vorn u. hinten	6,00-16
Reifenluftdruck, vorn/hinten	1,75/2,50 atü
Felgenart	Tiefbettfelge
Felgengröße, vorn u. hinten	4,00 E x 16
Radaufhängung, vorn	Starrachse
Radaufhängung, hinten	Starrachse
Federung, vorn	2 Halbelliptik-Blattfedern
Federung, hinten	2 Halbelliptik-Blattfedern

## Fahrwerk

Stoßdämpfer	Teleskopstoßdämpfer
Radsturz	1° 30'
Spreizung	6° 30'
Vorspur	0 bis 3 mm
Nachlauf	2° 30'
Art der Lenkung	ZF-Einfinger-Lenkung
Lenkübersetzung	14,7
Größter Radeinschlag	innen 32°/außen 28°
Lenksäulen-Anordnung	links
Spurstange	ungeteilt
Kleinster Spurbereich-Ø	12,4 m

## Bremsen

Bremsanlage	Borgward-Teves
Wirkungsweise der Fußbremse	hydraulisch/auf 4 Räder
Wirksame Gesamtbremsfläche	832 cm <sup>2</sup>

Bremskraftübertragung	hydraulisch
Bremstrommel-Ø	250 mm
Wirkungsweise d. Handbremse	mechanisch/auf Hinterräder

## Allgemeine Daten des Fahrgestells

	Pritsche		Koffer	
Radstand	3200	3600	3200	3600
Spurweite, vorn	1374	1374	1374	1374
Spurweite, hinten	1460	1460	1460	1450
Bodenfreiheit	200	200	200	200
Bauchfreiheit	300	300	300	300
Fahrgestellgewicht	930	950	930	950
Achslast aus Fahrgestellgewicht				
vorn	575	585	575	585
hinten	355	365	355	365
Rahmenausführung	Kastenrahmen	Kastenrahmen	Kastenrahmen	Kastenrahmen
Schmiersystem	Einzeldruckschmierung			
Fahrgestelltragfähigkeit	2145	2165	2200	2270

## Allgemeines

Achslasten und Gewichte	Pritsche		Koffer	
Zulässige Achslast, vorn	1000	1000	1000	1050
Zulässige Achslast, hinten	2200	2150	2200	2200
Zulässiges Gesamtgewicht	3075	3115	3130	3220
Leergewicht	1475	1515	1630	1670
Nutzlast	1600	1600	1500	1550
Brutto-Anhängebelast, gebr./ungebr.	2000	2000	2000	2000
<b>Maße</b>				
Länge über alles	ca. 5340	ca. 5840	ca. 5175	ca. 5675
Breite über alles	ca. 1990	ca. 1990	ca. 1950	ca. 1950
Höhe über alles	ca. 1820 (belastet)	ca. 1820 (belastet)	ca. 2110 (belastet)	ca. 2110 (belastet)
Überhang, vorn	757	757	757	757
Überhang, hinten	1350	1450	1170	1270
Ausladung d. Anh.-Kupplung	—	—	—	—
Wendekreis-Ø	13,2	14,75	13,2	14,75
Innenmaße des Laderaumes				
Länge	3000	3500	2800	3300
Breite	1820	1820	1710	1710
Höhe	400	400	1370	1370
<b>Sonstige Daten</b>				
Höchstgeschwindigkeit	75	75	75	75
Autobahn-Geschwindigkeit	60	60	60	60
Kraftstoffverbrauch n. DIN 70030	9,8	9,8	9,8	9,8
Ölverbrauch	0,3	0,3	0,3	0,3
Wegdrehzahl des Motors	2680	2680	2680	2680

## Zubehör

Scheinwerfer	Hella No 160 E/O
Standlicht	im Scheinwerfer
Fahrtrichtungs-Anzeiger	Winker am Aufbau

Öldruckanzeiger	Zeiger-Meßgerät
Ladestromanzeiger	Anzeigeleuchte
Geschwindigkeitsmesser	0 bis 100 km/h Meßbereich

Laut VDA-Revers technische Daten entsprechend DIN 70020 und DIN 70030

Nummer(n) der allgemeinen Betriebserlaubnis: 939 und Nachtrag XII